

Exposé

Wohnung in Groß-Kreutz / Götz

**Schöne Wohnung in ruhiger Wohnlage mit exzellenter
Verkehrsanbindung nach Potsdam und Berlin**



Objekt-Nr. OM-428200

Wohnung

Vermietung: **785 € + NK**

14550 Groß-Kreutz / Götz
Brandenburg
Deutschland

Baujahr	1994	Übernahme	ab Datum
Etagen	3	Übernahmedatum	01.03.2026
Zimmer	3,00	Zustand	gepflegt
Wohnfläche	71,51 m²	Schlafzimmer	2
Energieträger	Gas	Badezimmer	1
Summe Nebenkosten	180 €	Etage	2. OG
Miete Garage/Stellpl.	50 €	Tiefgaragenplätze	1
Mietsicherheit	2.355 €	Heizung	Sonstiges

Exposé - Beschreibung

Objektbeschreibung

Die 3-Zimmer-Wohnung befindet sich im 2. Obergeschoss eines gepflegten Wohnhauses in einer ruhigen Eigentumswohnanlage aus dem Jahr 1994.

Aus der Wohnung hat man einen unverbauten Blick ins Grüne und in die Wohnanlage. Durch die ruhige, naturnahe Lage bietet die Wohnlage einen hohen Freizeit- und Erholungswert. Gleichzeitig sind die Zentren Potsdam und Berlin schnell zu erreichen.

Ausstattung

Von der Eingangsdielen gelangt man in Wohnzimmer, Küche, Bad,

Abstellkammer und die beiden Schlafzimmer. Die Wohnung hat keine

Durchgangszimmer. Die Zimmer verfügen über einen kürzlich neu verlegten Vinylboden, das Bad ist gefliest. Die Wohnung wird ohne Einbauküche vermietet. Ein trockener Kellerraum gehört ebenfalls zum Mietobjekt. Die Beheizung inkl. Warmwasseraufbereitung erfolgt über Fernwärme.

Mit der Wohnung wird ein Tiefgaragenstellplatz vermietet.

Die Kautions beträgt 3 NKM und kann in 3 Monatsraten eingezahlt werden.

Fußboden:

Vinyl / PVC

Weitere Ausstattung:

Balkon, Keller, Vollbad

Sonstiges

Es können nur Anfragen mit persönlicher Vorstellung, Angaben zu Personen, Umzugsgrund und dem aktuellen Finanzstatus beantwortet werden.

In der Wohnanlage wird keine Tierhaltung gestattet.

Solange die Anzeige geschaltet ist, steht die Wohnung zur Verfügung.

Lage

Das Wohnhaus liegt im Ortsteil Götz der Gemeinde Groß-Kreutz.

Die Verkehrsanbindung nach Berlin und Potsdam ist durch den Regio R1 sehr gut. Die Fahrzeit nach Potsdam beträgt 18 Minuten, nach Berlin

Zoologischer Garten 40 Minuten.

Der Bahnhof Götz ist fußläufig in 2 Minuten zu erreichen.

Einkaufsmöglichkeiten, Apotheke, Ärzte, Kindergarten, Schulen stehen zur Verfügung, sind allerdings schwer fußläufig zu erreichen.

Exposé - Galerie



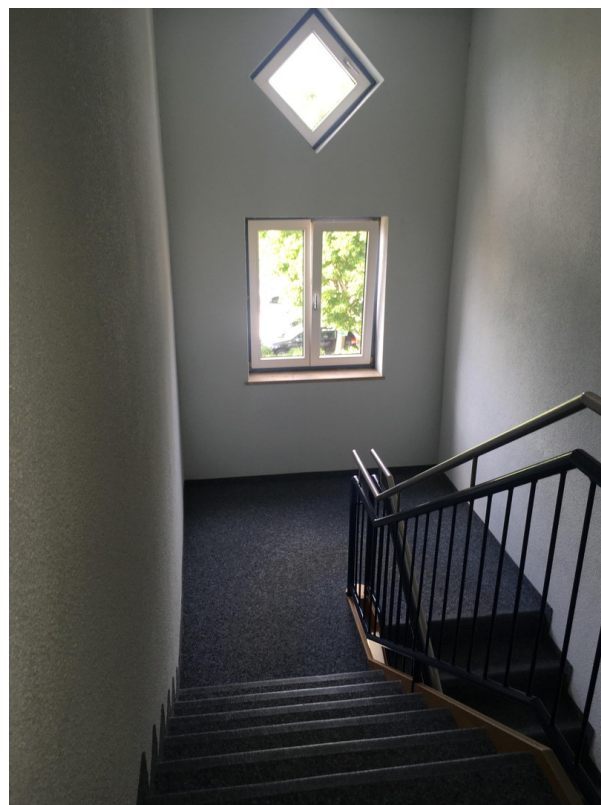
Exposé - Galerie



Exposé - Galerie



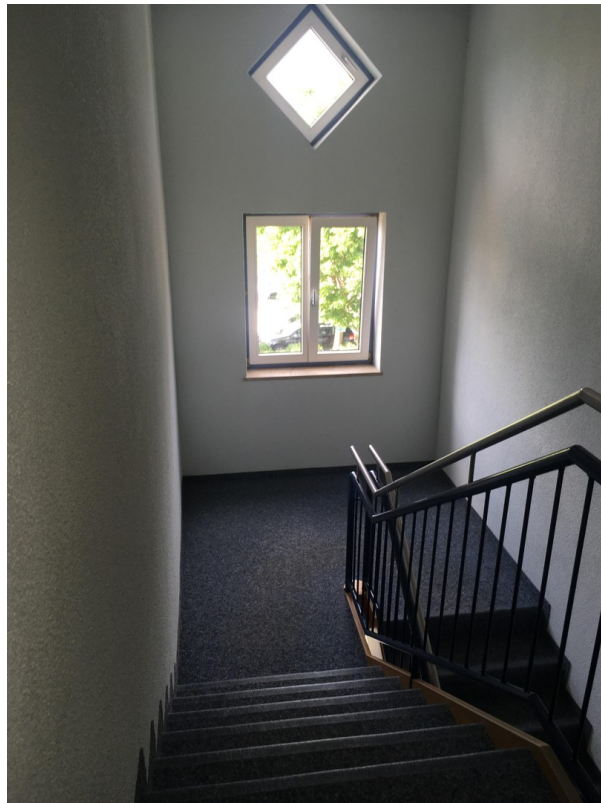
Exposé - Galerie



Exposé - Galerie



Exposé - Galerie



Exposé - Galerie



Exposé - Galerie



Exposé - Galerie

