

Exposé

Doppelhaushälfte in Bergheim

Doppelhaushälfte/ Haus/ Wohnung



Objekt-Nr. OM-428119

Doppelhaushälfte

Vermietung: **1.850 € + NK**

Ansprechpartner:
Riedel

50126 Bergheim
Nordrhein-Westfalen
Deutschland

Baujahr	2019	Summe Nebenkosten	160 €
Grundstücksfläche	140,00 m²	Mietsicherheit	5.550 €
Etagen	3	Übernahme	sofort
Zimmer	6,00	Zustand	renoviert
Wohnfläche	160,00 m²	Schlafzimmer	4
Nutzfläche	40,00 m²	Badezimmer	2
Energieträger	Gas	Stellplätze	1
Nebenkosten	170 €	Heizung	Fußbodenheizung

Exposé - Beschreibung

Objektbeschreibung

Dieses exklusive Einfamilienhaus mit ca. 160 m² Wohnfläche und 140 m² Grundstücksfläche wurde im Jahr 2019 erbaut und bietet auf drei Etagen großzügigen Wohnraum. Die Wohnung verfügt über 6 Zimmer und eine gehobene Innenausstattung, die höchsten Wohnkomfort verspricht. Das Haus ist ideal für Familien, die Wert auf Platz und eine moderne Wohnatmosphäre legen. Ein Gäste-WC ist vorhanden. Die Wohnfläche erstreckt sich über mehrere Etagen, was eine klare Trennung von Wohn- und Schlafbereichen ermöglicht. Die ansprechende Architektur und die durchdachte Raumaufteilung machen dieses Haus zu einem besonderen Wohnerlebnis.

Ausstattung

Fußboden:

Laminat, Fliesen

Weitere Ausstattung:

Terrasse, Keller, Vollbad, Duschbad, Gäste-WC

Sonstiges

Fußbodenheizung, 3-fach verglaste Fenster

Lage

Bergheim, gelegen im Rhein-Erft-Kreis, bietet eine gute Infrastruktur mit zahlreichen Einkaufsmöglichkeiten für den täglichen Bedarf sowie Ärzten und Schulen. Die Verkehrsanbindung ist durch die Nähe zu Autobahnen wie der A4 und A61 sehr gut, was Pendler schätzen.

Nachgelegene Erholungsgebiete wie die Villa laden zu Freizeitaktivitäten im Freien ein. Die Stadt verbindet städtischen Komfort mit ländlicher Nähe und bietet somit eine hohe Lebensqualität.

Infrastruktur:

Lebensmittel-Discount, Grundschule, Hauptschule, Realschule, Gymnasium, Gesamtschule

Exposé - Energieausweis

Energieausweistyp	Bedarfsausweis
Erstellungsdatum	ab 1. Mai 2014
Endenergiebedarf	66,90 kWh/(m²a)
Energieeffizienzklasse	B



Exposé - Galerie



Exposé - Galerie



Exposé - Galerie



Exposé - Galerie



Exposé - Galerie



Exposé - Galerie



Exposé - Galerie



Exposé - Galerie



Exposé - Galerie



Exposé - Galerie



Exposé - Galerie



Exposé - Galerie



Exposé - Galerie



Exposé - Galerie



Exposé - Galerie



Exposé - Galerie



Exposé - Galerie



Exposé - Galerie



Exposé - Galerie



Dachboden

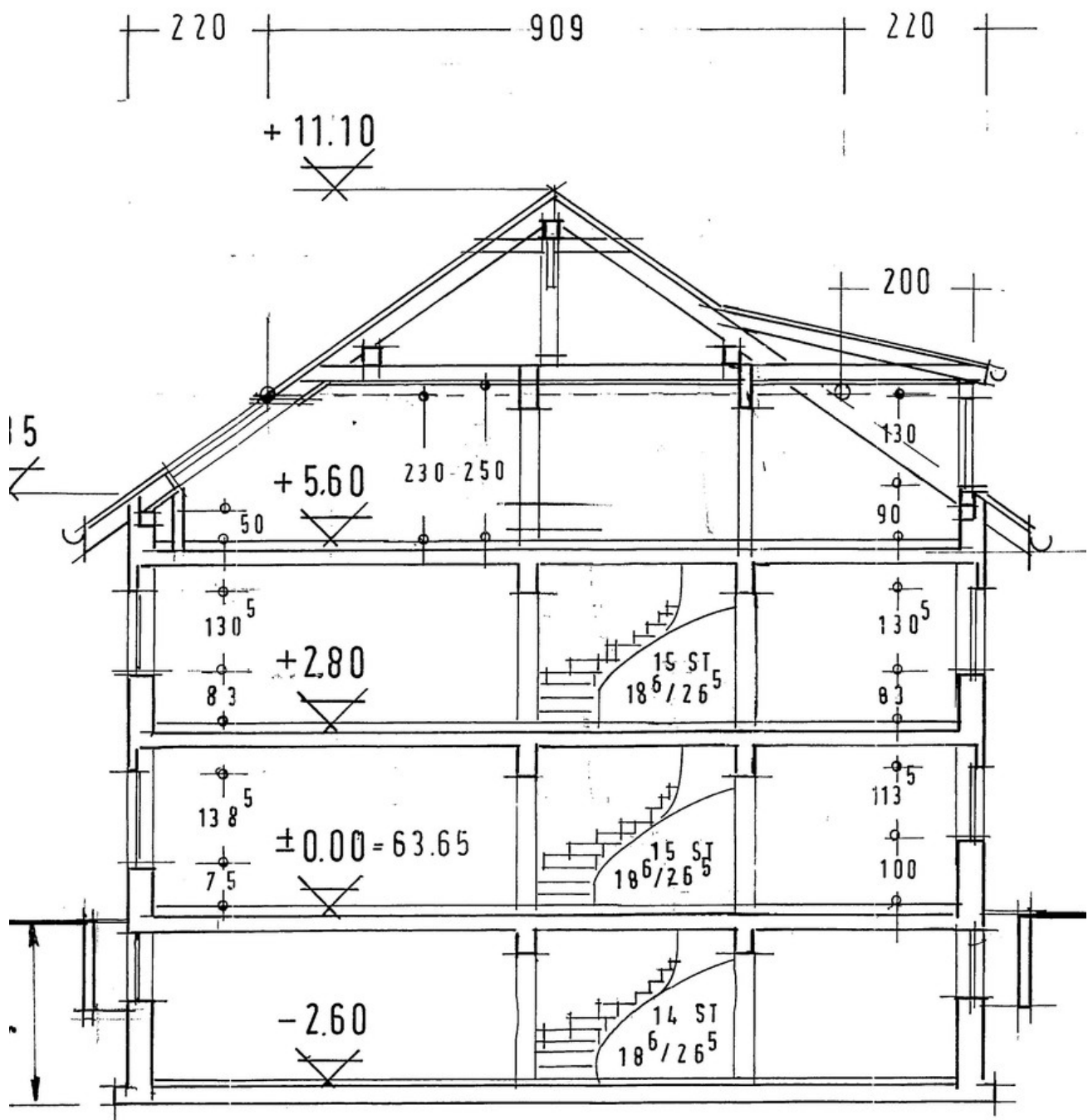


Terrasse

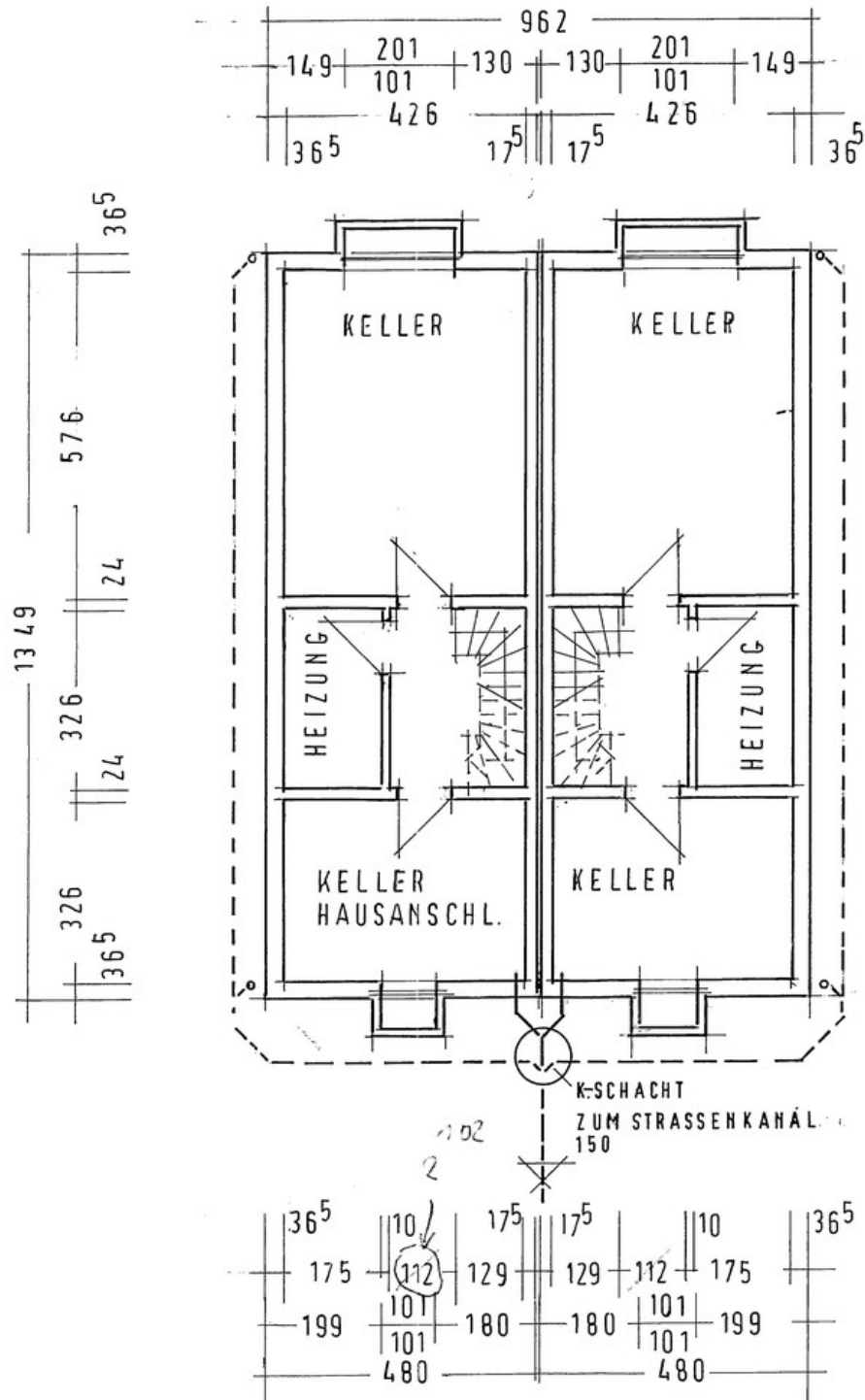
Exposé - Galerie



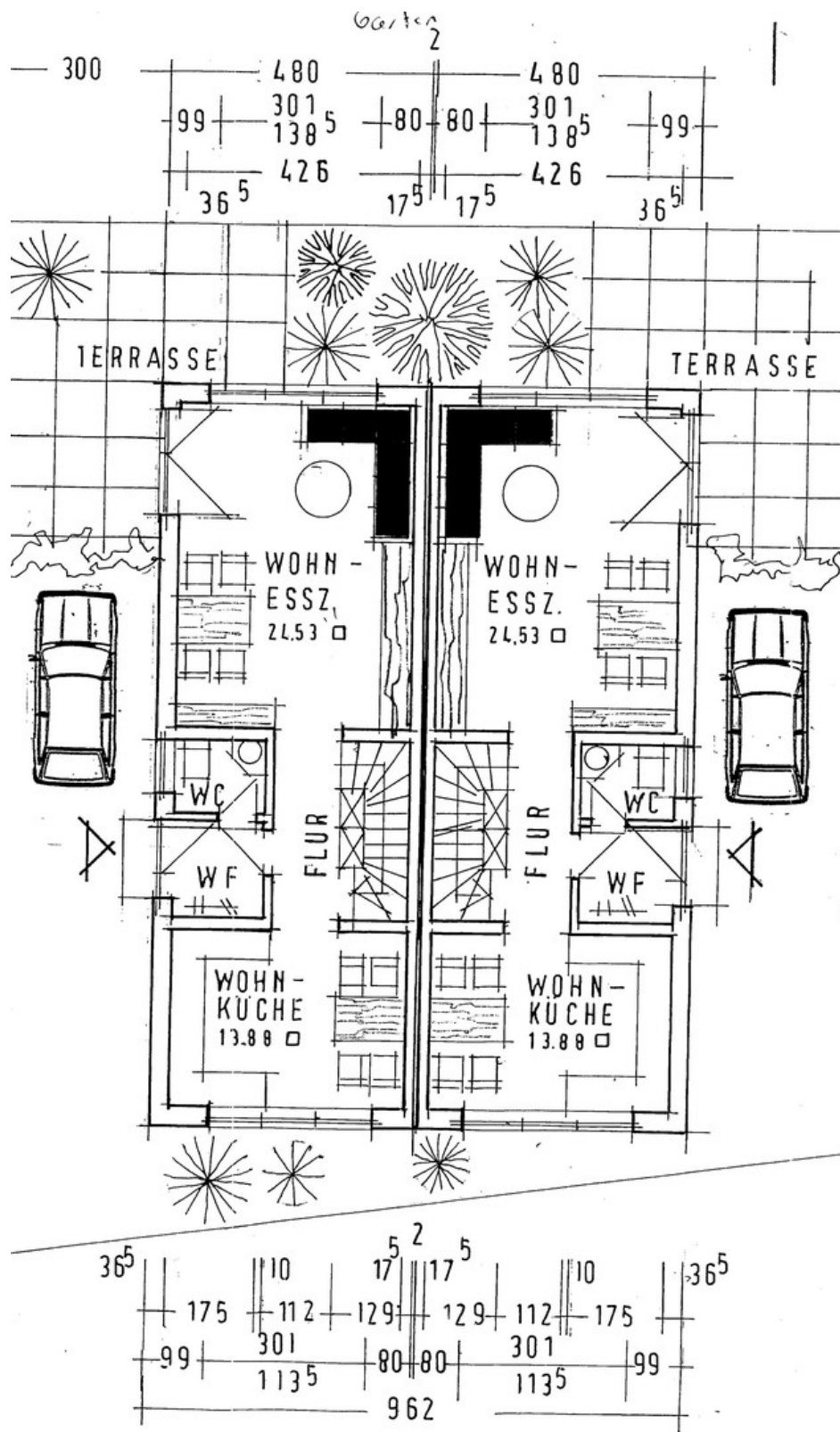
Exposé - Grundrisse



Exposé - Grundrisse



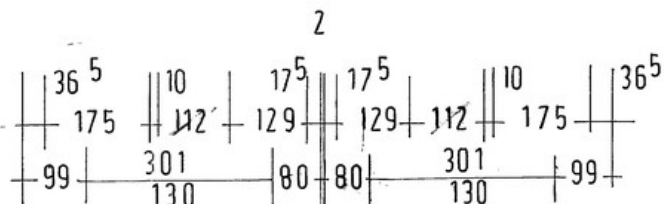
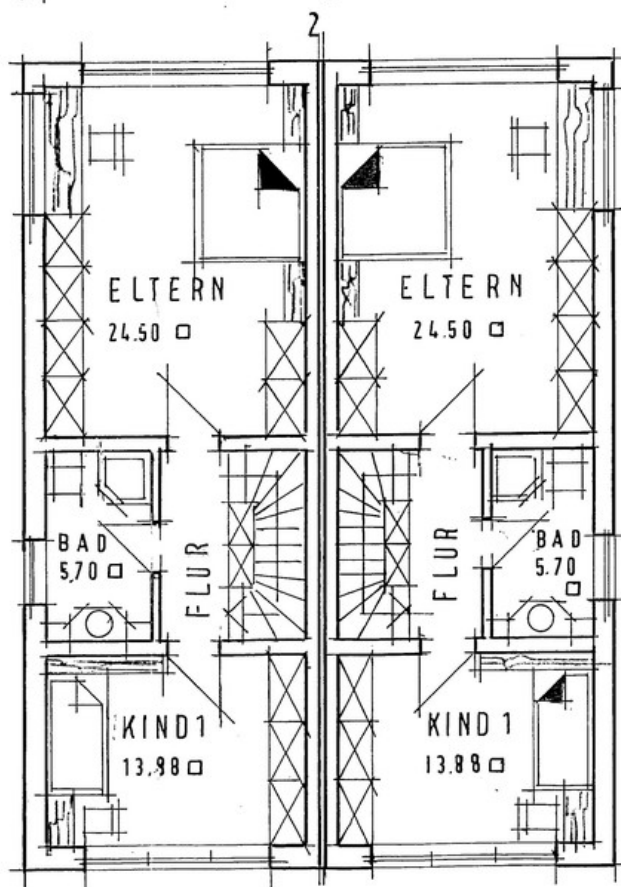
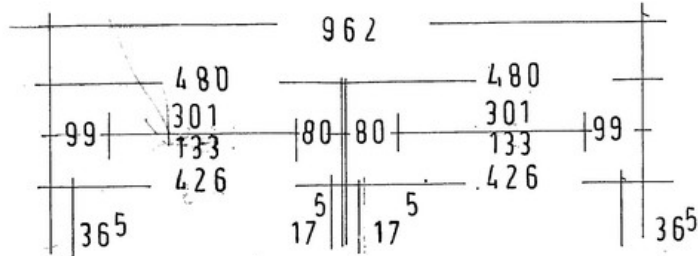
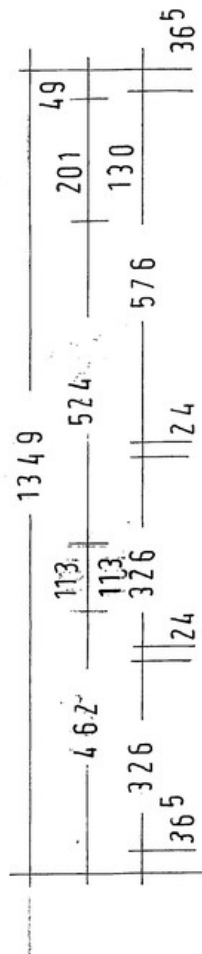
Exposé - Grundrisse



Exposé - Grundrisse

siehe Detail

130 22



Staircase

Exposé - Grundrisse

