

Exposé

Wohnung in Leipzig

****Tolle 1 RW** Möbliert** Frisch saniert** Gohlis Süd****



Objekt-Nr. OM-428017

Wohnung

Vermietung: **600 € + NK**

Georg-Schuhmann-Str.
04155 Leipzig
Sachsen
Deutschland

Baujahr	1900	Übernahme	sofort
Etagen	5	Zustand	Erstbez. n. Sanier.
Zimmer	1,00	Schlafzimmer	1
Wohnfläche	40,00 m²	Badezimmer	1
Summe Nebenkosten	145 €	Etage	3. OG
Mietsicherheit	1.200 €	Heizung	Zentralheizung

Exposé - Beschreibung

Objektbeschreibung

Diese ansprechend gestaltete Wohnung überzeugt durch ihren modernen, gepflegten Gesamteindruck und eine helle, freundliche Wohnatmosphäre. Bereits beim Betreten der Wohnung wird deutlich, dass hier Wert auf ein zeitloses und harmonisches Wohnkonzept gelegt wurde. Der Eingangsbereich ist klar strukturiert und geht fließend in den großzügigen Flur über, der als zentrales Verbindungselement zu den einzelnen Räumen dient.

Die hellen Wandflächen in Kombination mit dem hochwertigen, hellen Holzfußboden verleihen der Wohnung eine warme und zugleich moderne Ausstrahlung. Durch die schlichte Farbgestaltung wirkt der Flur offen und großzügig und bietet vielfältige Gestaltungsmöglichkeiten, beispielsweise für eine Garderobe, Kommoden oder dekorative Elemente. Die sauber verarbeiteten Türen fügen sich dezent in das Gesamtbild ein und unterstreichen den gepflegten Zustand der Wohnung.

Die integrierte Deckenbeleuchtung sorgt für eine gleichmäßige und angenehme Ausleuchtung aller Bereiche und schafft eine einladende Atmosphäre, sowohl bei Tageslicht als auch in den Abendstunden. Die Raumaufteilung wirkt durchdacht und funktional und ermöglicht eine klare Trennung der einzelnen Wohnbereiche.

Insgesamt vermittelt die Wohnung einen ruhigen, ordentlichen und sehr wohnlichen Eindruck. Sie eignet sich ideal für Singles oder Paare, die ein modernes, helles Zuhause mit klaren Linien und einer zeitlosen Ausstattung suchen. Der gepflegte Zustand ermöglicht einen sofortigen Einzug ohne weiteren Renovierungsaufwand und bietet eine hervorragende Grundlage für individuelles Wohnen.

Ausstattung

Fußboden:

Laminat, Fliesen

Weitere Ausstattung:

Vollbad, Einbauküche

Sonstiges

Schreib uns gern an um einen Besichtigungstermin zu vereinbaren oder ein Video zur Wohnung zu bekommen.

Lage

Die Umgebung rund um die Georg-Schuhmann-Straße zeichnet sich durch eine lebendige, urbane Atmosphäre aus, die zugleich von gewachsenen Wohnstrukturen und viel Grün geprägt ist. Dieser Teil der Stadt gehört zu den traditionsreichen Stadtgebieten im Leipziger Norden und verbindet historisches Flair mit moderner Infrastruktur. Entlang der Straße finden sich zahlreiche Einkaufsmöglichkeiten für den täglichen Bedarf, darunter Supermärkte, Bäckereien, Apotheken sowie kleine Fachgeschäfte. Ergänzt wird das Angebot durch Cafés, Restaurants und Imbisse, die für eine abwechslungsreiche gastronomische Auswahl sorgen und das Viertel beleben.

Die Anbindung an den öffentlichen Nahverkehr ist sehr gut. Straßenbahn- und Bushaltestellen befinden sich in fußläufiger Entfernung und ermöglichen eine schnelle Verbindung in die Innenstadt sowie in andere Stadtteile. Auch mit dem Fahrrad oder dem Auto ist man flexibel unterwegs, da die Straße eine wichtige Verkehrsachse darstellt und eine gute Erreichbarkeit gewährleistet.

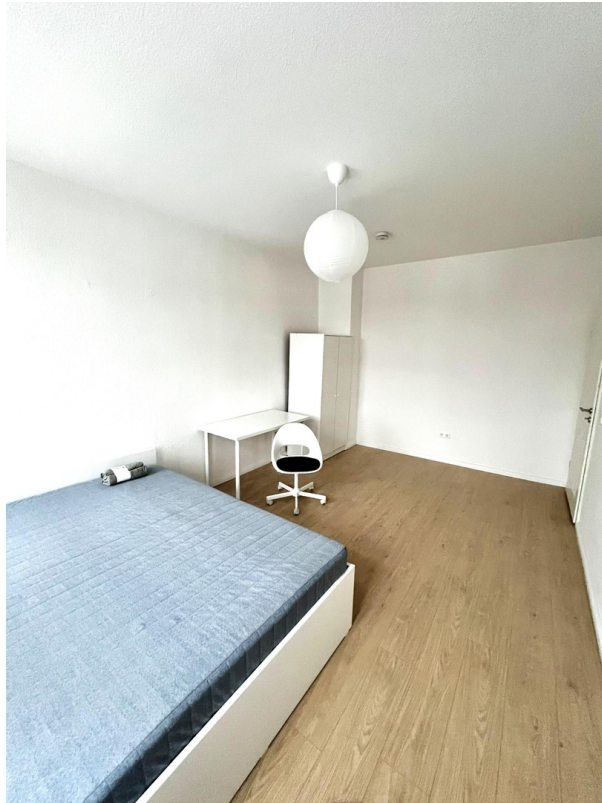
Erholungs- und Freizeitmöglichkeiten sind ebenfalls zahlreich vorhanden. Mehrere Parks und Grünflächen in der näheren Umgebung laden zu Spaziergängen, sportlichen Aktivitäten oder zum Entspannen im Freien ein. Besonders die Nähe zu größeren Grünzügen macht die Lage attraktiv für Menschen, die urbanes Wohnen mit Natur verbinden möchten.

Darüber hinaus profitiert die Gegend von einer soliden sozialen Infrastruktur. Schulen, Kindertagesstätten, Arztpraxen und weitere Dienstleister sind bequem erreichbar. Insgesamt bietet die Lage eine ausgewogene Mischung aus städtischem Leben, guter Versorgung, angenehmer Wohnqualität und vielseitigen Freizeitmöglichkeiten

Infrastruktur:

Apotheke, Lebensmittel-Discount, Allgemeinmediziner, Öffentliche Verkehrsmittel

Exposé - Galerie



Zimmer



Küche

Exposé - Galerie



Bad mit Badewanne



Flur