

Exposé

Wohngemeinschaft in Bochum

**All-Inclusive! Wohlfühlzimmer (möbliert) in 5er-WG inkl.
Heizung, Strom, Internet, 2 Bäder**



Objekt-Nr. OM-428016

Wohngemeinschaft

Vermietung: **525 € + NK**

Ansprechpartner:
Ninette Quest

An der Kaiseraue 11
44807 Bochum
Nordrhein-Westfalen
Deutschland

Wohnfläche	20,00 m ²	Etage	3. OG
Energieträger	Gas	Heizung	Etagenheizung
Summe Nebenkosten	150 €	Mobilar	Vollmöbliert
Mietsicherheit	1.500 €	Raucher	Nein
Übernahme	ab Datum	Geschlecht	Keine Einschr.
Übernahmedatum	15.03.2026		

Exposé - Beschreibung

Objektbeschreibung

Neugründung einer WG - Erstbezug (Renovierung / Einrichtung läuft aktuell) (Daher Beispielbilder)

Es stehen 3 verschiedene Zimmergrößen zur Auswahl:

Zimmer Nummer 1: ca. 20 m² --> 675 Euro all inclusive (1500 Euro Kautiön)

Zimmer Nummer 2: ca. 11 m² --> 500 Euro all inclusive (1000 Euro Kautiön)

Zimmer Nummer 3-5: ca. 17 m² --> 625 Euro all inclusive (1250 Euro Kautiön)

Inklusive: Heizung, Strom und Internet

Zimmer 1, 3, 4, 5 wird eingerichtet mit: Bett, Schrank, Kommode, Schreibtisch + Stuhl (siehe Muster-Möbliering)

Zimmer 2 wird eingerichtet mit: Bett, Schrank, Schreibtisch + Stuhl (siehe Muster-Möbliering)

Die Wohnung hat 2 Bäder. Darunter eine Wohlfühloase. 1 Dusche, und 2 Wannen für Schaumbäder. Keine Warteschlange vor dem Bad. ;-)

Waschmaschine und Trockner inclusive

Es entsteht eine Küche mit Herd, Backofen, Dunstabzug, Spülmaschine, Kühl- / Gefrierkombi.

Wohlfühlen, Kochen, nach Hause kommen, gemeinsam chillen.

Von der Wohnung aus führt eine Treppe zu einem großen Dachboden (ca. 60m²). Dieser ist nicht ausgebaut, gehört auch nicht zur Wohnfläche, eignet sich aber dafür, dort ggfl. Dinge zu lagern.

Kellerraum für Fahrräder vorhanden.

Nichtraucher-Wohnung

Newly founded shared apartment – first occupancy

(Currently being renovated and furnished – photos shown are examples)

Three different room sizes are available:

Room 1: approx. 20 m² → €675 all-inclusive (€1,500 deposit)

Room 2: approx. 11 m² → €500 all-inclusive (€1,000 deposit)

Rooms 3–5: approx. 17 m² → €625 all-inclusive (€1,250 deposit)

All-inclusive rent includes: heating, electricity, and internet.

Furnishing:

Rooms 1, 3, 4, and 5 will be furnished with a bed, wardrobe, chest of drawers, desk, and chair (see sample furnishing).

Room 2 will be furnished with a bed, wardrobe, desk, and chair (see sample furnishing).

The apartment has two bathrooms, one of which is a real feel-good oasis:

1 shower and 2 bathtubs for relaxing bubble baths – no waiting in line for the bathroom ;-)

Washing machine and dryer included.

A fully equipped kitchen is being installed, including a stove, oven, extractor hood, dishwasher, and fridge-freezer combination.

A place to feel at home, cook together, unwind, and chill.

From the apartment, a staircase leads to a large attic (approx. 60 m²).

It is not converted and not part of the living space, but can be used for storage if needed.

A basement storage room for bicycles is available.

No-Smoking apartment

Ausstattung

siehe oben

Fußboden:

Laminat, Fliesen

Weitere Ausstattung:

Garten, Vollbad, Duschbad, Einbauküche, Gäste-WC

Lage

Ruhr-Uni Bochum: 10 Min (Auto), 30 Min. (Bahn) und 30 Min. (Rad)

Supermarkt 4 Min Auto, 7 Min Rad

City und Bermuda-Dreieck (Ausgehmeile) 9 Min Auto, 22 Min Bahn, 14 Min Rad

Fußläufig kurz: ein Restaurant und die „Grummer Teiche“ (grüner Park) zum Chillen und joggen, Stadion, Starlight Express, Bäcker, Krankenhaus. Parkplätze vor der Tür.

Bochum-Grumme: Viel Freiraum, kurze Wege und eine freundliche Nachbarschaft. Die ruhige, grüne Umgebung kombiniert mit zentraler Anbindung macht Grumme zum idealen Ort für Studierende.

Bochum-Grumme: plenty of space, short distances, and a friendly neighborhood. The quiet, green surroundings combined with central connectivity make Grumme an ideal place for students.

Ruhr-University Bochum: 10 min by car, 30 min by train, and 30 min by bike.

Supermarket: 4 min by car, 7 min by bike.

City and Bermuda Triangle (nightlife area): 9 min by car, 22 min by train, 14 min by bike.

On foot: a restaurant and the Grummer Teiche (green park) for chilling and jogging, stadium, Starlight Express, bakery, hospital.

Parking spaces in front of the door.

Infrastruktur:

Apotheke, Lebensmittel-Discount, Allgemeinmediziner, Öffentliche Verkehrsmittel

Exposé - Galerie



Mustermöblierung



Mustermöblierung

Exposé - Galerie



Mustermöblierung

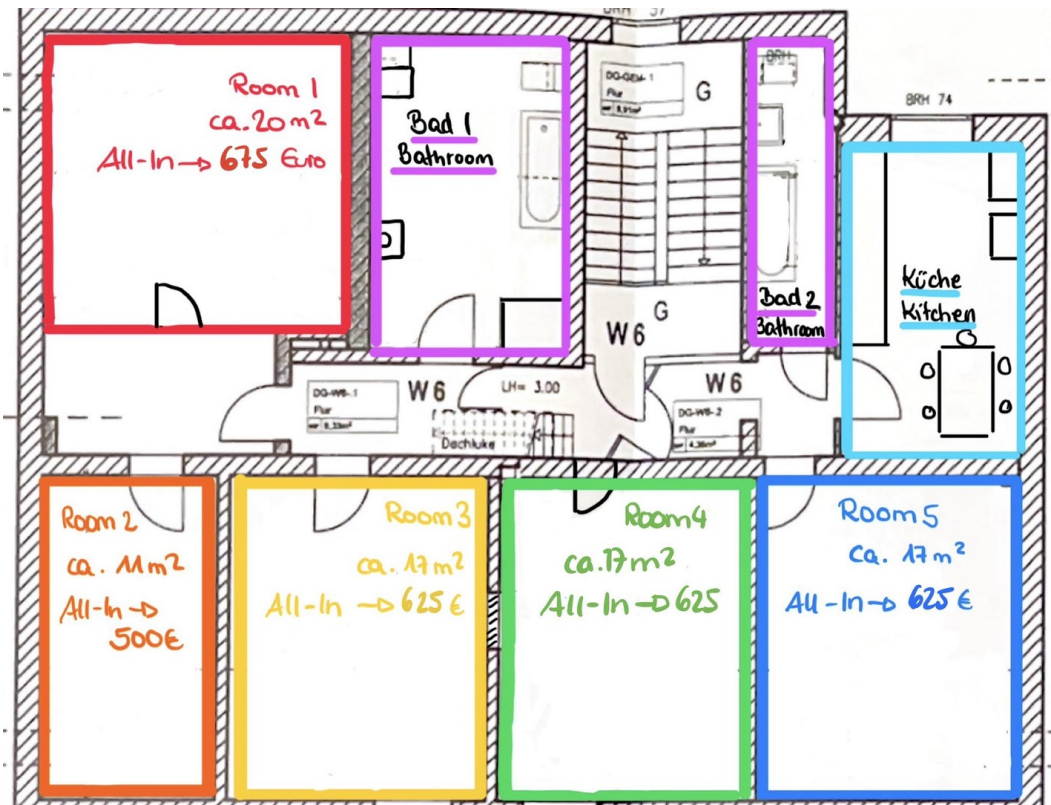


Mustermöblierung

Exposé - Galerie



Mustermöblierung



Raumaufteilung

Exposé - Galerie



Room 1



Room 2

Exposé - Galerie



Room 3



Room 4



Room 5

Exposé - Galerie



Straßenansicht



Bad 1 mit Dusche und Wanne

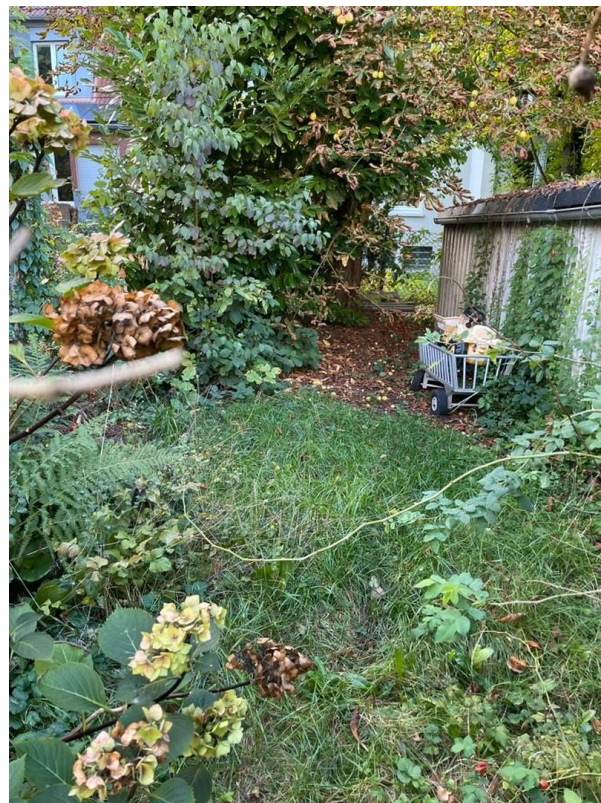
Exposé - Galerie



Bad 1 mit Dusche und Wanne



Bad 2 mit Wanne



Garten