

Exposé

Souterrainwohnung in Scharbeutz

400 Meter zum Strand einfach Wohlfühlen



Objekt-Nr. OM-427984

Souterrainwohnung

Vermietung: **1.700 € + NK**

Ansprechpartner:
EPTS Immobilien Gruppe

Lindenallee 3
23683 Scharbeutz
Schleswig-Holstein
Deutschland

Baujahr	1973	Mietsicherheit	4.000 €
Zimmer	2,50	Übernahme	sofort
Wohnfläche	98,72 m²	Zustand	Erstbez. n. Sanier.
Energieträger	Gas	Schlafzimmer	2
Nebenkosten	150 €	Badezimmer	1
Heizkosten	150 €	Etage	Keller
Summe Nebenkosten	300 €	Heizung	Fußbodenheizung
Miete Garage/Stellpl.	25 €		

Exposé - Beschreibung

Objektbeschreibung

400 Meter zum Strand wurde ein Haus aus den 70er Jahre in die neue Welt gebracht. Erstbezug nach Kernsanierung, mit ein paar Stufen im eigenem Garten. Hochwertig und Modern mit offener Küche und Lichtdurchflutetem Wohnzimmer.

Ausstattung

Fußbodenheizung

Küche

Terrasse

Moderne Ausstattung

Fußboden:

Fliesen, Vinyl / PVC

Weitere Ausstattung:

Terrasse, Garten, Duschbad, Einbauküche

Lage

400 Meter zum Strand, gut gelegen in schöner Wohnsiedlung. Alles was man braucht ist im Umkreis und der Bus hält fast vor der Tür.

Infrastruktur:

Apotheke, Lebensmittel-Discount, Allgemeinmediziner, Kindergarten, Grundschule, Gymnasium, Gesamtschule, Öffentliche Verkehrsmittel

Exposé - Energieausweis

Energieausweistyp	Verbrauchsausweis
Erstellungsdatum	ab 1. Mai 2014
Endenergieverbrauch	148,00 kWh/(m²a)
Energieeffizienzklasse	E

Exposé - Galerie



Exposé - Galerie



Exposé - Galerie



Exposé - Galerie



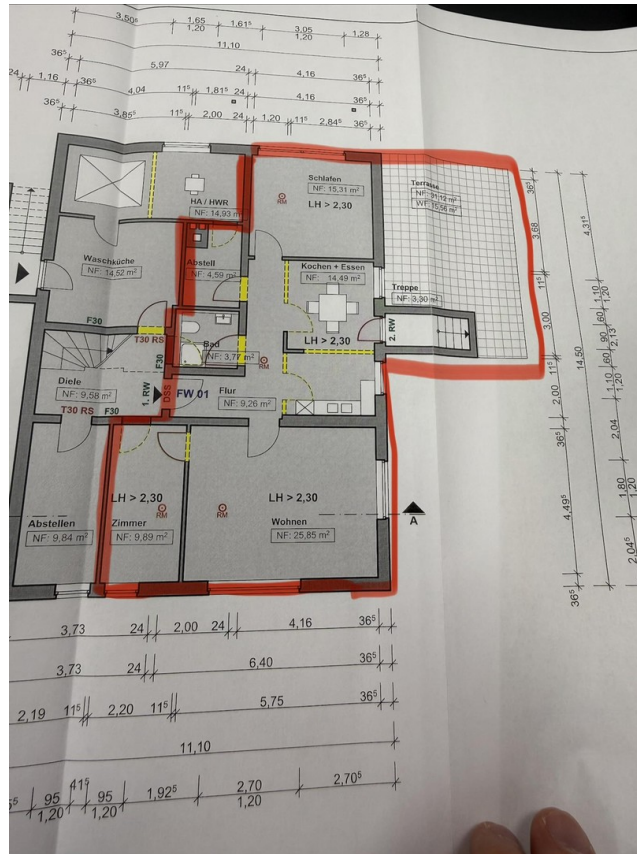
Exposé - Galerie



Exposé - Galerie



Exposé - Galerie



KELLERGECHOSS

K 01	Flur	N	9,2
K 02	Wohnen	W	25,
K 03	Zimmer	W	9,8
K 04	Kochen / Essen	K	14,
K 05	Bad	N	3,7
K 06	Abstell	N	4,5
K 07	Schlafen	W	15,
K 08	Terrasse	W	31

Wohnfläche FeWo 01

Exposé - Grundrisse

