

Exposé

Erdgeschosswohnung in Bielefeld

*****4,5 Zimmer Wohnung mit Garten in Brake*****



Objekt-Nr. OM-427830

Erdgeschosswohnung

Vermietung: **995 € + NK**

Brakerstr. 17
33729 Bielefeld
Nordrhein-Westfalen
Deutschland

Baujahr	1960	Übernahme	sofort
Zimmer	4,50	Zustand	modernisiert
Wohnfläche	105,00 m²	Schlafzimmer	3
Nutzfläche	30,00 m²	Badezimmer	1
Energieträger	Gas	Etage	Erdgeschoss
Summe Nebenkosten	400 €	Stellplätze	1
Miete Garage/Stellpl.	30 €	Heizung	Zentralheizung
Mietsicherheit	2.985 €		

Exposé - Beschreibung

Objektbeschreibung

Freundliche 4,5-Zimmer-Wohnung in Bielefeld-Brake – frisch modernisiert & zentral gelegen

Diese helle und freundliche 4,5-Zimmer-Wohnung mit ca. 105 m² Wohnfläche befindet sich in Bielefeld-Brake und überzeugt durch ihren modernen Zustand sowie ihre hervorragende Lage. Die Wohnung wurde 2024 umfassend teilmodernisiert und bietet ein angenehmes Wohnambiente für Paare oder Familien.

Ausstattung

-4,5 Zimmer, Küche, Bad, Garten

- Modernisiert (2024)

- Teilweise neuer Laminatboden in moderner Eichenholzoptik

- Helle, freundliche Räume

- Badezimmer mit Badewanne, WC, Waschbecken und Spiegel

- Jalousien zum optimalen Abdunkeln

- Waschkeller im Haus vorhanden

Zusätzliche Optionen (kostenpflichtig)

- Kellerraum 50€

- Stellplatz 30€

Kaution: 2985€

Konditionen:

Kaltmiete 995€ (Staffel)

warne Nebenkosten 400€

Gesamtmiete: 1395€

Fußboden:

Parkett, Laminat, Fliesen

Weitere Ausstattung:

Terrasse, Garten, Keller

Sonstiges

Gewünschtes Mieterprofil

Gesucht werden zuverlässige Mieter, die Wert auf ein gepflegtes Wohnumfeld legen:

- Nichtraucher

- Keine Haustiere

- Festes Arbeitsverhältnis

Kurzbewerbung erwünscht (z. B. Angaben zu Person, Beruf und gewünschtem Einzugstermin)

Bei Interesse freuen wir uns über Ihre Kurzbewerbung und stehen für weitere Informationen und einem Besichtigungstermin gerne zur Verfügung.

Lage

Die Wohnung liegt in attraktiver Lage in Bielefeld-Brake.

Einkaufsmöglichkeiten direkt um die Ecke

Optimale Anbindung an den öffentlichen Nahverkehr (Bus, DB)

Eigener Bahnhof in Brake, fußläufig erreichbar – ideal für Pendler

Infrastruktur:

Apotheke, Lebensmittel-Discount, Allgemeinmediziner, Kindergarten, Grundschule, Öffentliche Verkehrsmittel

Exposé - Energieausweis

Energieausweistyp	Verbrauchsausweis
Erstellungsdatum	ab 1. Mai 2014
Endenergieverbrauch	72,50 kWh/(m²a)
Energieeffizienzklasse	B



Exposé - Galerie



Exposé - Galerie



Exposé - Galerie



Exposé - Galerie



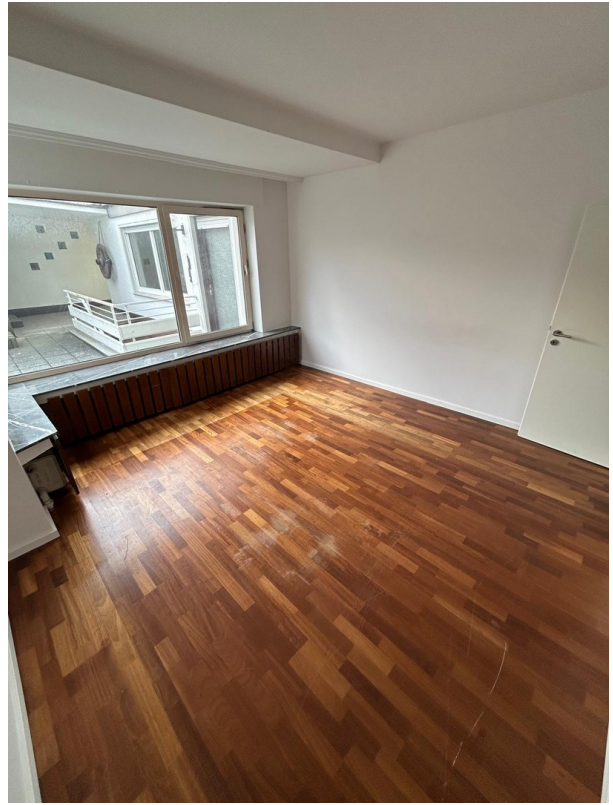
Exposé - Galerie



Exposé - Galerie



Exposé - Galerie



Exposé - Galerie



Exposé - Galerie



Exposé - Galerie

