

Exposé

Doppelhaushälfte in Blankenfelde-Mahlow

Turmhaus in den Turmauen in Blankenfelde-Mahlow nahe ÖPNV



Objekt-Nr. OM-427771

Doppelhaushälfte

Vermietung: **1.100 € + NK**

15831 Blankenfelde-Mahlow
Brandenburg
Deutschland

Baujahr	1997	Mietsicherheit	3.300 €
Grundstücksfläche	20,00 m²	Übernahme	ab Datum
Etagen	2	Übernahmedatum	01.03.2026
Zimmer	2,50	Zustand	renovierungsbedürftig
Wohnfläche	63,00 m²	Schlafzimmer	1
Energieträger	Gas	Badezimmer	1
Nebenkosten	150 €	Heizung	Fußbodenheizung
Heizkosten	150 €		

Exposé - Beschreibung

Objektbeschreibung

Endreihenhaus mit Schrägdach am Waldrand mit angenehmer Fußbodenheizung in allen Räumen, alle Wohnräume sind hell, helle Wohnküche, mit großer Tür zur Terrasse, Flur, Wohnküche im EG, dann eine Treppe hoch zum Bad, WC neu, Schlafzimmer, dann eine Treppe hoch zum Wohnzimmer, sehr große Fensterfront, sehr hell

Ausstattung

Wohnküche und Bad, Fliesen, Wohnzimmer und Schlafzimmer Teppichboden

Fußboden:

Teppichboden, Fliesen

Weitere Ausstattung:

Terrasse, Vollbad, Einbauküche

Sonstiges

Die Räume müssten gemalert werden,

in der Küche müsste der E-Herd vom Mieter erneuert werden,

bitte nur Nichtraucher und ohne Haustier,

kleines Haustier wäre in Ordnung.

Lage

Nähe Flughafen BER, Endreihenhaus mit 2 Treppen, Nähe zu öffentlichen Verkehrsmitteln S-Bahn und Regionalverkehr, Nähe Station Blankenfelde

Infrastruktur:

Apotheke, Lebensmittel-Discount, Allgemeinmediziner, Kindergarten, Grundschule, Gymnasium, Öffentliche Verkehrsmittel

Exposé - Energieausweis

Energieausweistyp	Verbrauchsausweis
Erstellungsdatum	ab 1. Mai 2014
Endenergieverbrauch	77,00 kWh/(m²a)
Energieeffizienzklasse	C



Exposé - Galerie



Turm von hinten

Exposé - Galerie



Turm seitlich



Turm seitlich links

Exposé - Galerie



Nutzbare Terrasse im Grünen



Wohnzimmer Große Fensterfront

Exposé - Galerie



Wohnzimmer rechts

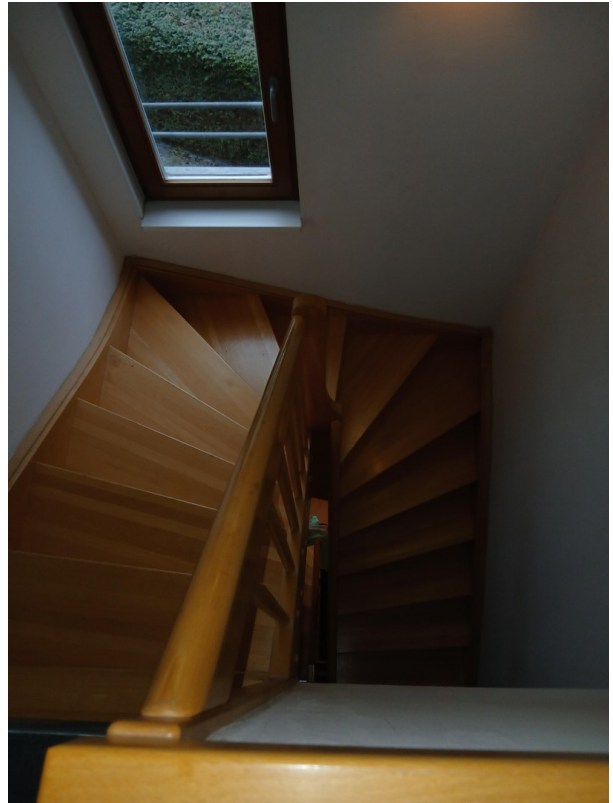


Wohnzimmer links

Exposé - Galerie



Abgang zum Schlafzimmer



Treppe zum Schlafzimmer/Bad



Schlafzimmer rechts

Exposé - Galerie



Schlafzimmer große Fenster



Schlafzimmer Eingang

Exposé - Galerie



Bad mit Badewanne und Fenster



Waschbecken, neues WC



Treppe zur Küche

Exposé - Galerie

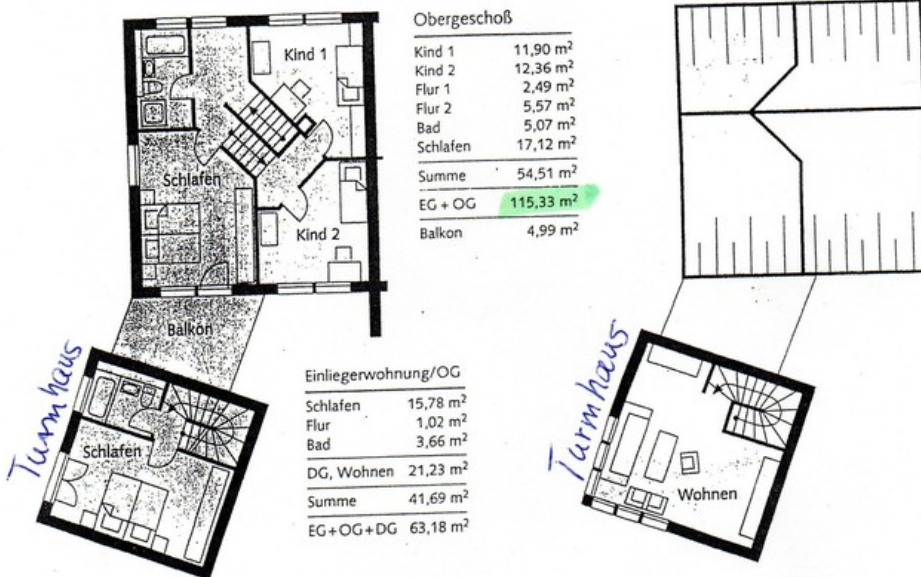
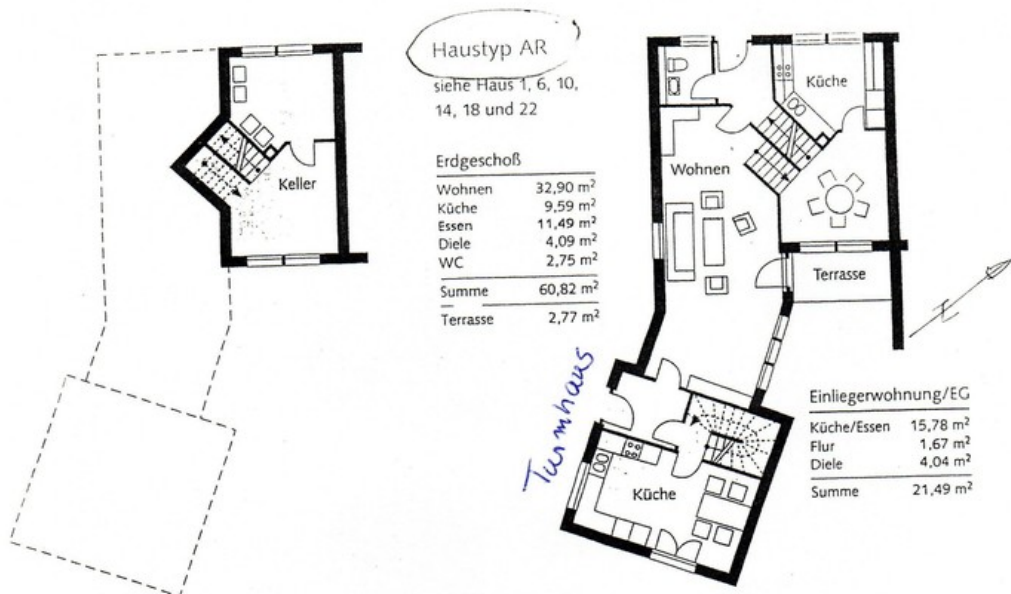


Einbauküche

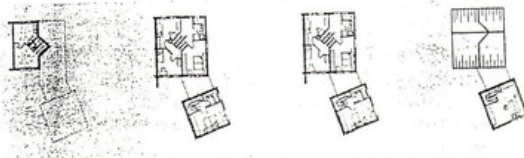


Flur/Treppe nach oben

Exposé - Grundrisse



Hauptwohnung gesamt **123,09 m²**
Haus gesamt 186,27 m²



Haustyp AL
siehe Haus 34, 35 und 38.

Grundriss Turmhaus

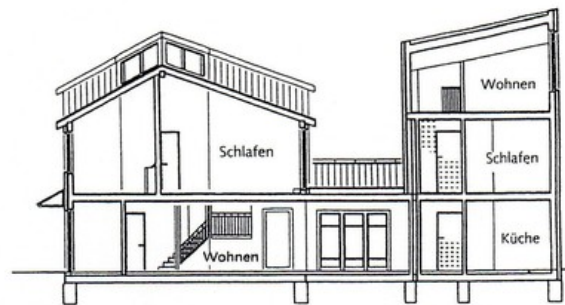
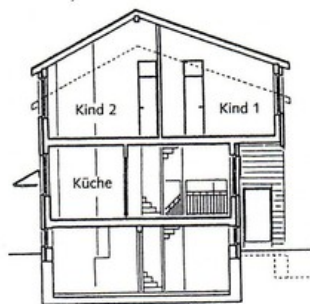
Hand-drawn architectural floor plan of a residential unit, likely a duplex or semi-detached house. The plan shows a central living area (FLUR) with a staircase (T3) and a kitchen (KÜCHE). There are two bedrooms (T5, T3) and a bathroom (B5). The plan includes numerous dimensions in millimeters and centimeters, as well as room labels like F10, F9, F5, F11, T5, T3, KÜCHE, FLUR, B5, and A11. A note indicates "INNENTREPP. SEHE PLÄNE A73-A74". The plan is oriented with North (N) indicated by an arrow.

36 u. 38

Seite 12/13

Exposé - Grundrisse

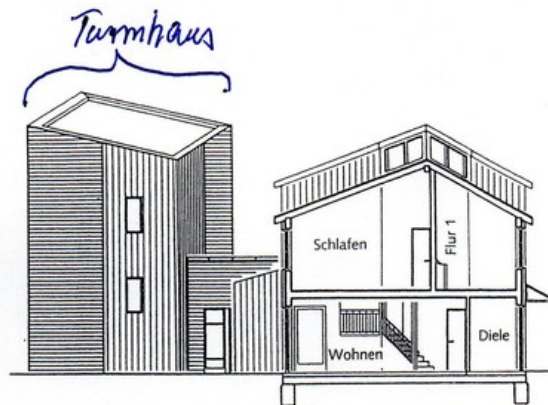
Haustyp A.



Turmhaus

- Haustyp A besteht aus Haupthaus plus
- ✗ Einliegerwohnung in einem angegliederten Turm. Dieser Einliegerturm mit separatem Eingang hat drei Räume und ein Bad. Wer z.B. eine 2-Zimmer-Wohnung mit Küche und Bad mieten will, findet im Erdgeschoßzimmer entsprechende Küchenanschlüsse – andere Nutzungsmöglichkeiten, beispielsweise als Büro sind natürlich ebenso denkbar.

Die Verbindung zwischen Haupthaus und Einliegerturm ist als erweitertes Wohnzimmer anzusehen; im Obergeschoß ist vor dem Schlafzimmer ein



Turmhaus

Gebäude Außen