

# Exposé

## Wohnung in Aschersleben

### Hübsche 2-Raumwohnung mit Balkon



Objekt-Nr. OM-427746

#### Wohnung

Vermietung: **430 € + NK**

Ansprechpartner:  
Michael Blankenburg

Klopstock Straße  
06449 Aschersleben  
Sachsen-Anhalt  
Deutschland

Etagen	1	Übernahme	sofort
Zimmer	2,00	Zustand	gepflegt
Wohnfläche	58,38 m²	Schlafzimmer	1
Energieträger	Gas	Badezimmer	1
Nebenkosten	80 €	Etage	1. OG
Heizkosten	120 €	Stellplätze	1
Miete Garage/Stellpl.	15 €	Heizung	Zentralheizung
Mietsicherheit	860 €		

# Exposé - Beschreibung

## Objektbeschreibung

Das Objekt wurde Ende der 90er Jahre auf einem ehemaligen Industriegelände neu errichtet. Es umfasst größtenteils Wohnungen und straßenbegleitend Gewerbe wie z.B. Friseur, Gastronomie Spielothek, Pizzeria usw.

Schon die Hausflure warten mit hochwertigem Marmor und/ oder Sandsteinböden auf, was einen sehr freundlichen und einladenden Eindruck vermittelt.

Die Wohnung ist sehr hell. Das Bad ist mit einer Badewanne ausgestattet, besitzt jedoch kein Fenster. Solange die Wohnung hier angeboten wird, ist sie zu vermieten. Besichtigungstermine werden ausschließlich telefonische Vereinbarung. Hierzu nutzen Sie bitte die Telefonnummer der Verwaltung 03473/815884. Unsere Bürozeiten sind montags bis freitags von 9:00 bis 13:00 Uhr sowie dienstags und donnerstags bis 17:00 Uhr. Bitte haben Sie Verständnis, dass wir auf E-Mail-Anfragen nicht reagieren.

## Ausstattung

### **Fußboden:**

Laminat, Fliesen

### **Weitere Ausstattung:**

Balkon, Keller

## Lage

Aschersleben ist eine Stadt am Nordostrand des Harzes im Tal der Eine in Sachsen-Anhalt. Sie ist die drittgrößte Stadt des Salzlandkreises und die älteste urkundlich erwähnte Stadt in Sachsen-Anhalt. Aufgrund der geografischen Lage wird Aschersleben auch als das „Tor zum Harz“ bezeichnet.

### **Infrastruktur:**

Lebensmittel-Discount, Allgemeinmediziner, Kindergarten, Grundschule, Hauptschule, Öffentliche Verkehrsmittel

# Exposé - Galerie



Wohnzimmer



Küche

# Exposé - Galerie



Schlafzimmer



Bad

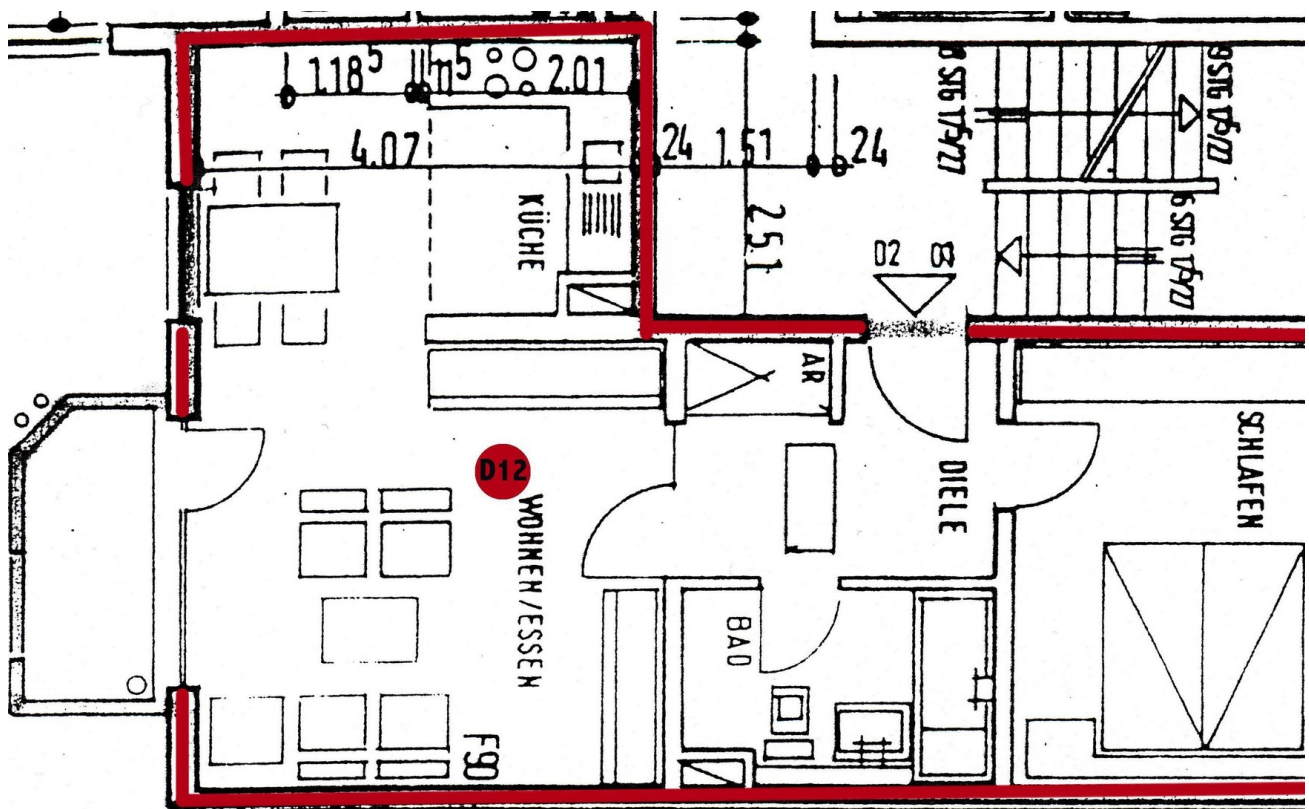


# Exposé - Galerie



Abstellkammer

# Exposé - Grundrisse



Grundriss