

Exposé

Halle in Bietigheim-Bissingen

Lagerhalle ca. 1000qm mit Büro ca. 150qm



Objekt-Nr. OM-427526

Halle

Vermietung: **8.000 € + NK**

74321 Bietigheim-Bissingen
Baden-Württemberg
Deutschland

Baujahr	1989	Zustand	gepflegt
Etagen	1	Etage	Erdgeschoss
Energieträger	Gas	Gesamtfläche	1.150,00 m²
Nebenkosten	550 €	Lager-/Prod.fläches	1.150,00 m²
Mietsicherheit	18.000 €	Heizung	Zentralheizung
Übernahme	sofort		

Exposé - Beschreibung

Objektbeschreibung

Vielseitig nutzbare und heizbare Lagerhalle ca. 1000qm mit diversen Einbauten wie Besprechungsraum , Meisterbüro o.ä. und Sanitärraum für Mitarbeiter und einem angrenzenden höhenversetzten Bürotrakt mit ca. 150qm.

Über ein großes Rolltor erfolgt die Anlieferung ebenerdig zur Halle.

Raumhöhe der Halle ca. 5,80m.

Energieausweis von 2025 liegt vor.

Ausstattung

Der Bürotrakt hat Vinyl.- bzw. Fliesenböden,eine Klimaanlage sowie umlaufende Strom-Kabelkanäle und revisionierbare Decken zur Nachinstallation.

Im Bürotrakt gibt es getrennte WC-Damen und WC-Herren.

5-6 PKW-Stellplätze sind im Mietpreis ebenso enthalten.

Hochregale ,Werkbänke und Einbauküchen usw. können in Absprache mit genutzt/ übernommen werden.

Lage

Lage im Gewerbegebiet Bruchwald im Ortsteil Bissingen.

In Nähe der Bundesstrasse B27 sowie Autobahn A81.

Exposé - Energieausweis

Energieausweistyp	Bedarfsausweis
Erstellungsdatum	ab 1. Mai 2014
Endenergiebedarf Strom	6,60 kWh/(m²a)
Endenergiebedarf Wärme	194,00 kWh/(m²a)

Exposé - Galerie



Halle

Exposé - Galerie



Halle



Halle

Exposé - Galerie



Halle

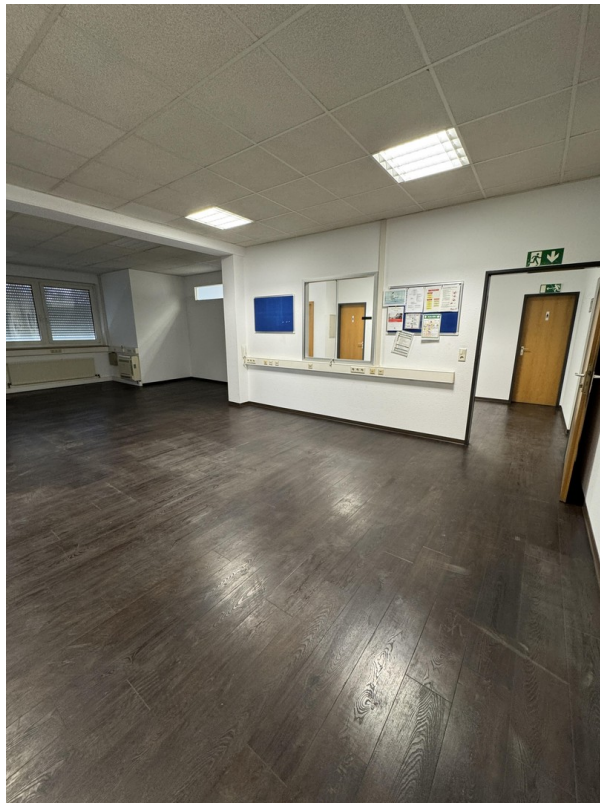


Halle

Exposé - Galerie



Büro Eingang



Grossbüro

Exposé - Galerie



Grossbüro



Chefbüro

Exposé - Galerie



Büroraum



Teeküche Büro



Teeküche Halle

Exposé - Galerie



Werkbänke Halle



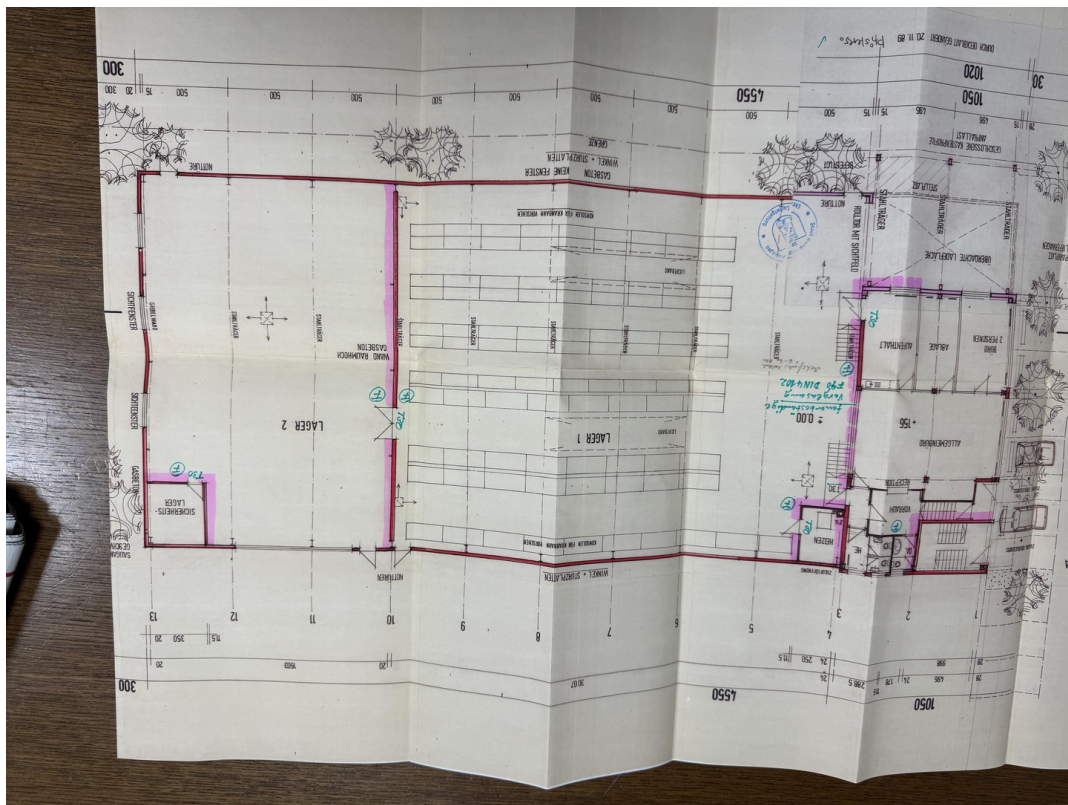
Werkbänke Halle

Exposé - Galerie



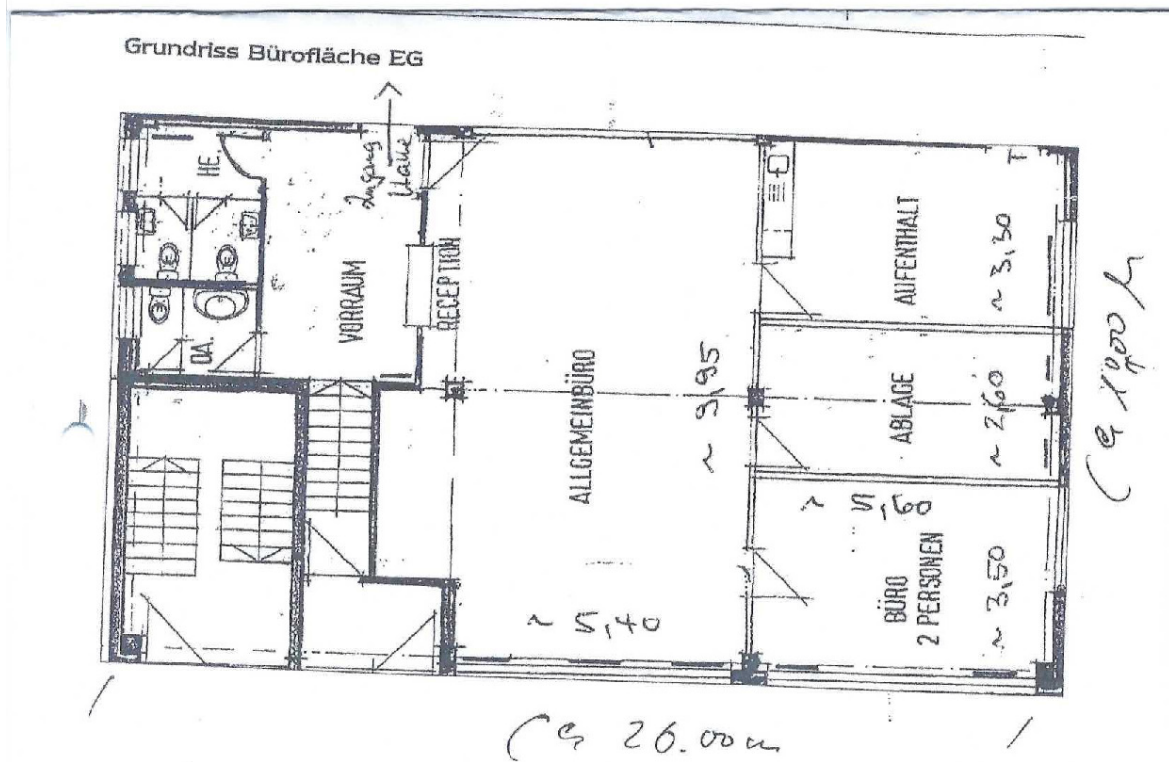
Zugang Halle zu Büro

Exposé - Grundrisse



Grundriss

Exposé - Grundrisse

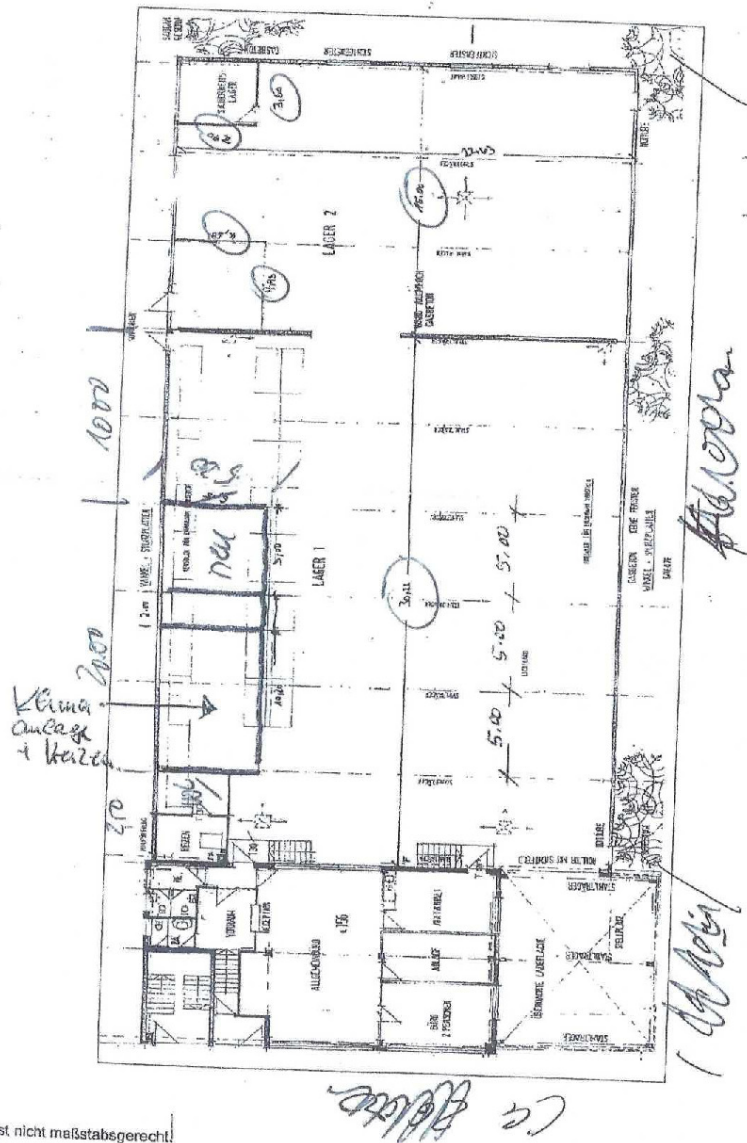


Büro EG gehört zur Halle

Der Grundriss ist nicht maßstabsgerecht.

Exposé - Grundrisse

Grundriss Halle



Der Grundriss ist nicht maßstabsgerecht!