

Exposé

Bungalow in Heinsberg

Gemütlicher Bungalow



Objekt-Nr. OM-427291

Bungalow

Vermietung: **980 € + NK**

Ansprechpartner:
Klaus Mühlenbruch

52525 Heinsberg
Nordrhein-Westfalen
Deutschland

Baujahr	2015	Heizkosten	110 €
Grundstücksfläche	658,00 m²	Mietsicherheit	1.900 €
Etagen	1	Übernahme	Nach Vereinbarung
Zimmer	3,00	Zustand	gepflegt
Wohnfläche	95,00 m²	Schlafzimmer	2
Nutzfläche	95,00 m²	Badezimmer	1
Energieträger	Luft- /Wasserwärme	Stellplätze	2
Nebenkosten	170 €	Heizung	Fußbodenheizung

Exposé - Beschreibung

Objektbeschreibung

Gemütlicher und moderner Bungalow.

Das Haus wurde 2015 fertiggestellt, seitdem nur von einer Person bewohnt. Insgesamt befindet sich das Haus in einem sehr guten Zustand.

Derzeit wird das Haus ausgeräumt, anschließend werden Bilder des Inneren hinzugefügt. Besichtigungen sind gerne möglich.

WICHTIG: Aufgrund vieler Fakeanfragen benötige ich in der ERSTEN Nachricht:

- frühester Einzugstermin
- Haushaltseinkommen
- Berufliche Tätigkeit und Dauer der bisherigen Beschäftigung.

Bei Auswahl werden die Angabe des/der Arbeitgeber, die letzten drei Verdienstabrechnungen und eine Schufauskunft benötigt

Ausstattung

Beheizt wird das Haus mit einer modernen Luft-Wärme-Pumpe und Fußbodenheizung im gesamten Haus. Das Bad ist komplett barrierefrei. Es ist eine moderne und helle Küche enthalten die mit verkauft wird. Zur Gartenseite gibt es eine Terrassenüberdachung.

Fußboden:

Fliesen

Weitere Ausstattung:

Terrasse, Garten, Duschbad, Einbauküche, Gäste-WC, Barrierefrei

Lage

Der Bungalow liegt in einer ruhigen Seitenstraße in Heinsberg Karken. Das Grundstück ist komplett umzäunt und mit einem fernbedienbaren Tor ausgestattet.

Der Garten besteht aus einer großzügigen Rasenfläche, eingerahmt von einer Mischhecke.

Es können bis zu drei Autos innerhalb der umzäunten Fläche vor dem Haus abgestellt werden.

Infrastruktur:

Apotheke, Lebensmittel-Discount, Allgemeinmediziner, Kindergarten, Grundschule, Gesamtschule, Öffentliche Verkehrsmittel

Exposé - Energieausweis

Energieausweistyp	Verbrauchsausweis
Erstellungsdatum	ab 1. Mai 2014
Endenergieverbrauch	33,70 kWh/(m²a)
Energieeffizienzklasse	A



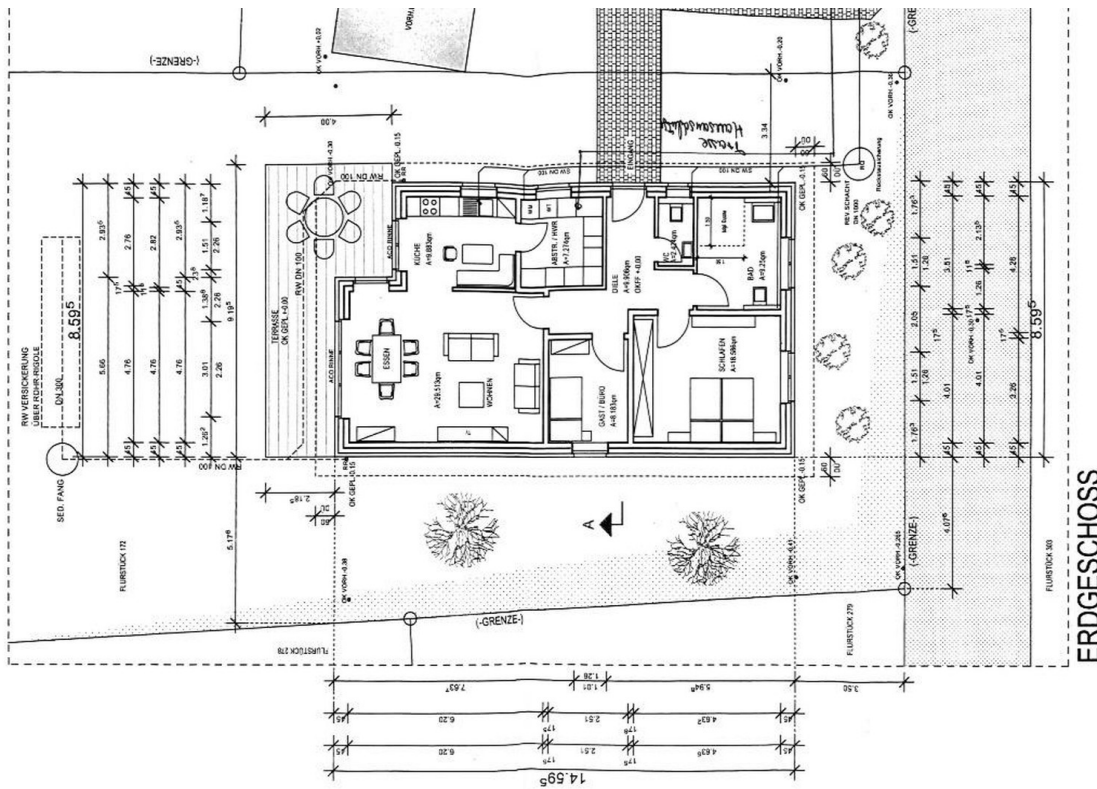
Exposé - Galerie



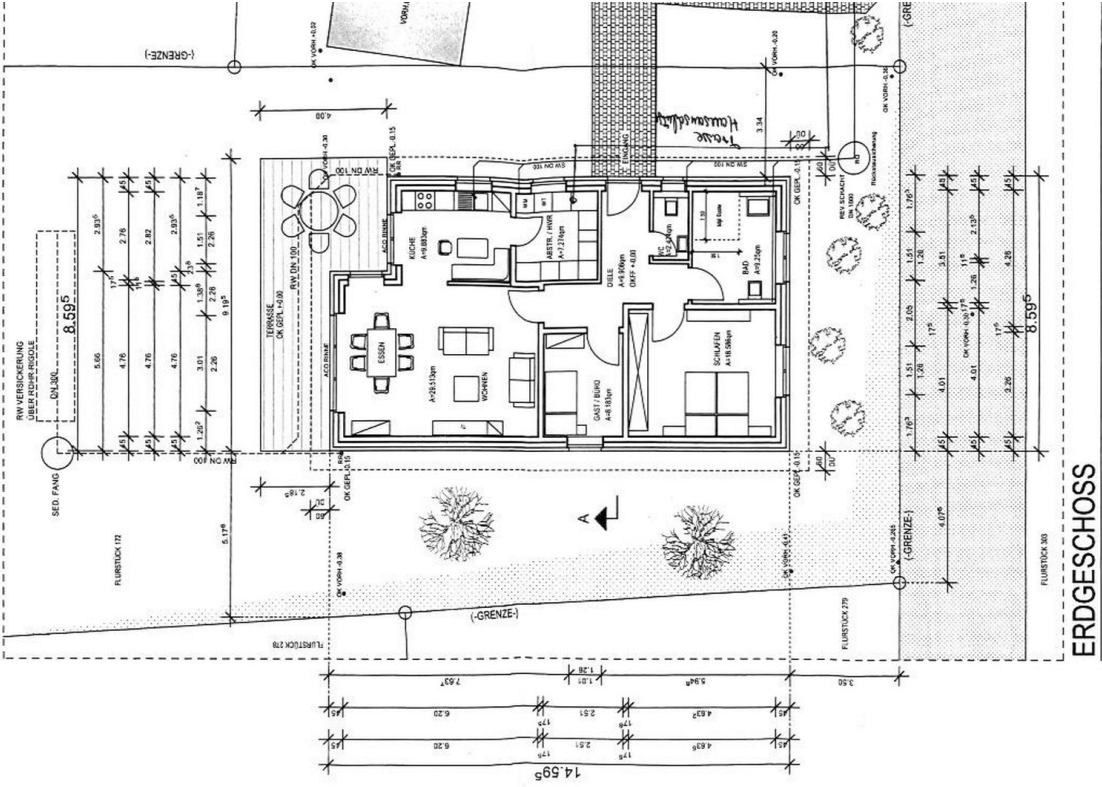
Exposé - Galerie



Exposé - Galerie



Exposé - Grundrisse



ERDGESCHOSS