

# Exposé

## Halle in Saarlouis

### Gewerbefläche Innenstadt Büro und Lagerfläche flexible Nutzung Gewerbehalle



Objekt-Nr. OM-427214

### Halle

Vermietung: **auf Anfrage + NK**

Pavillonstr. 45  
66740 Saarlouis  
Saarland  
Deutschland

Etagen	2	Gesamtfläche	1.000,00 m <sup>2</sup>
Energieträger	Fernwärme	Lager-/Prod.fläches	800,00 m <sup>2</sup>
Übernahme	Nach Vereinbarung	Freifläche	400,00 m <sup>2</sup>
Zustand	gepflegt	Heizung	Zentralheizung
Etage	Erdgeschoss		

# Exposé - Beschreibung

## Objektbeschreibung

In zentraler Innenstadtlage von Saarlouis steht eine vielseitig nutzbare gewerbliche Immobilie in einem historischen Gebäude zur Vermietung.

Zur Verfügung stehen ca. 800 m<sup>2</sup> Lager- bzw. Hallenfläche, die sich aufgrund ihrer Struktur und Lage nicht nur als Lager, sondern ebenso als Verkaufsfläche, Ausstellungsfläche, Galerie oder Eventfläche eignet. Die Halle verfügt über ein Industrietor, wodurch Anlieferung und Logistik problemlos möglich sind.

Ergänzend stehen im Dachgeschoss ca. 200 m<sup>2</sup> Bürofläche zur Verfügung. Diese umfasst vier separate Büroräume, eine Küche sowie WC-Anlagen und eignet sich ideal für Verwaltung, Organisation oder Kundenempfang.

Die Flächen können bei Bedarf auch geteilt angemietet werden, wodurch eine flexible Nutzung und Anpassung an unterschiedliche Konzepte möglich ist.

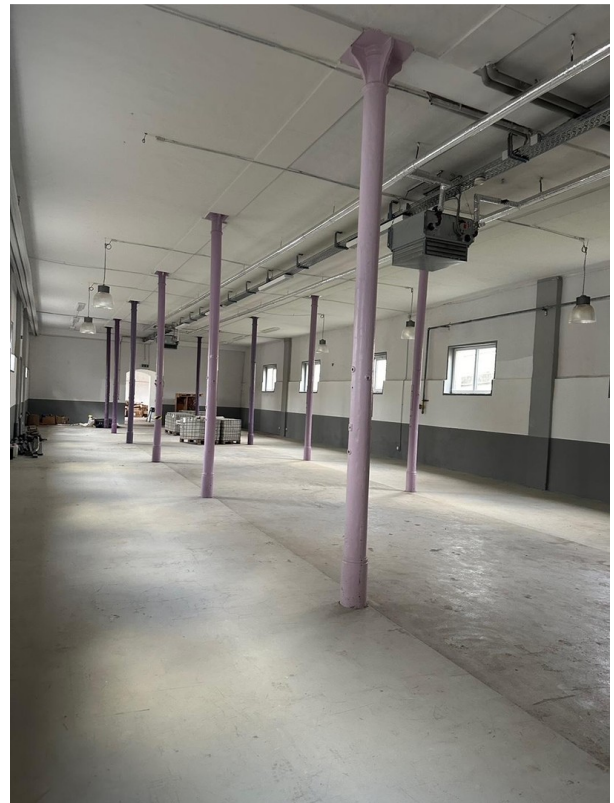
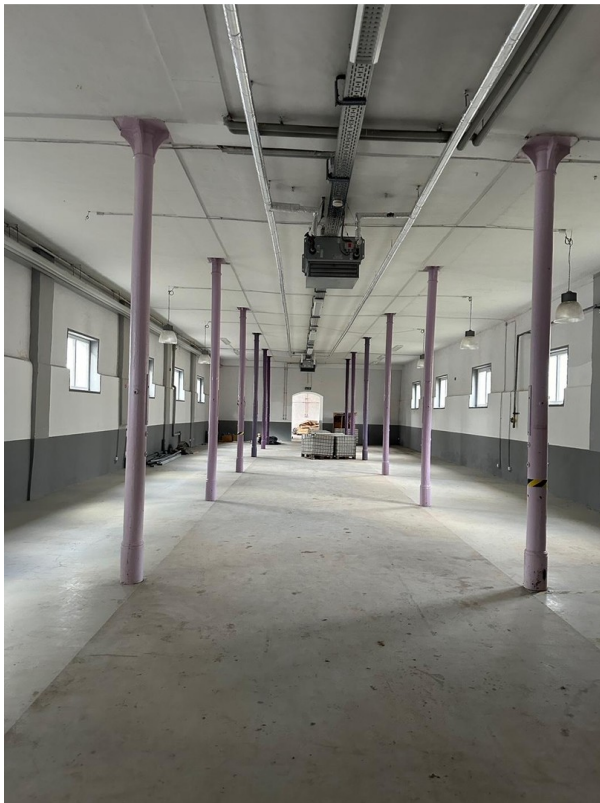
Verfügbarkeit: ab sofort

Lage: Saarlouis Innenstadt

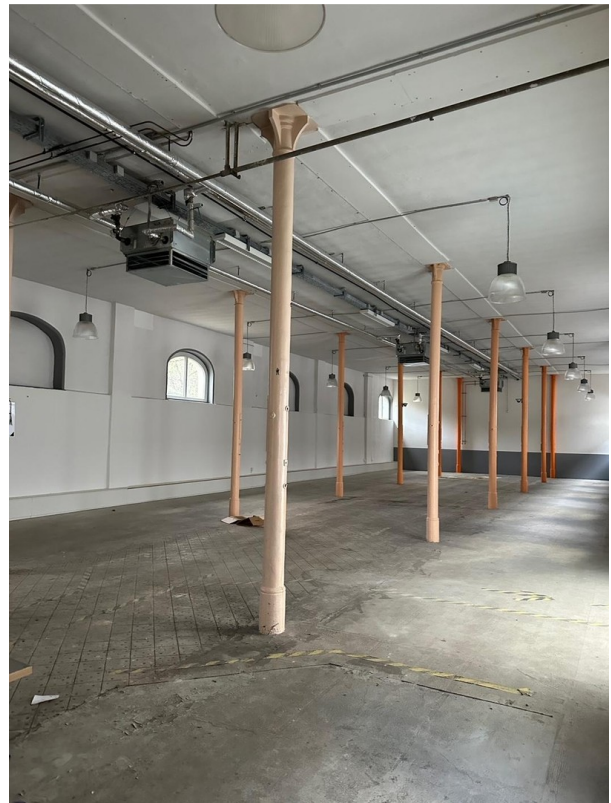
Besonderheiten: historisches Gebäude, flexible Flächenaufteilung, vielseitige Nutzungsmöglichkeiten

Geeignet für Unternehmen, Kreative, Händler oder Veranstalter, die eine repräsentative und zugleich funktionale Immobilie in zentraler Lage suchen.

# Exposé - Galerie



# Exposé - Galerie

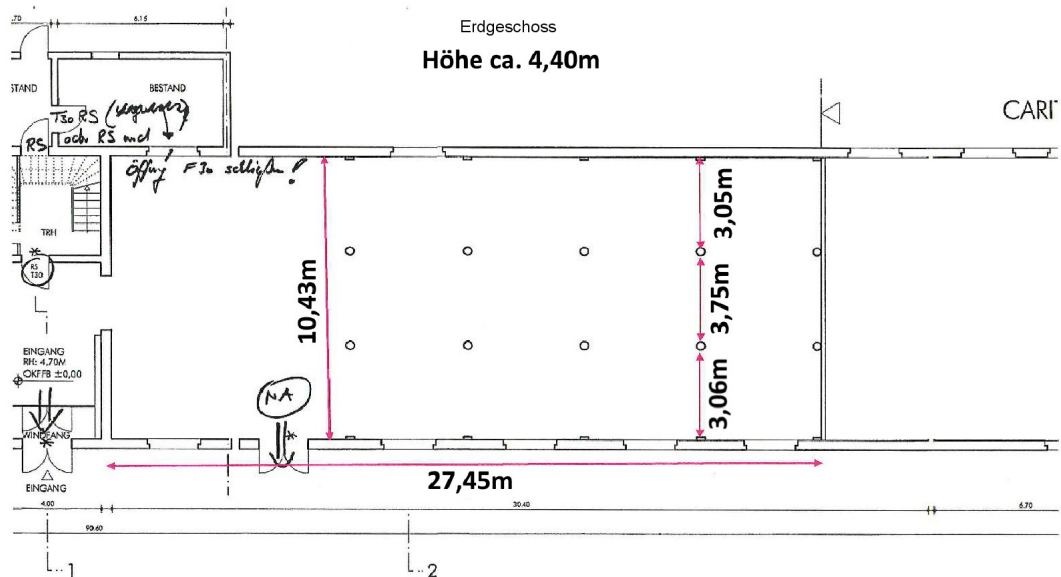


# Exposé - Galerie

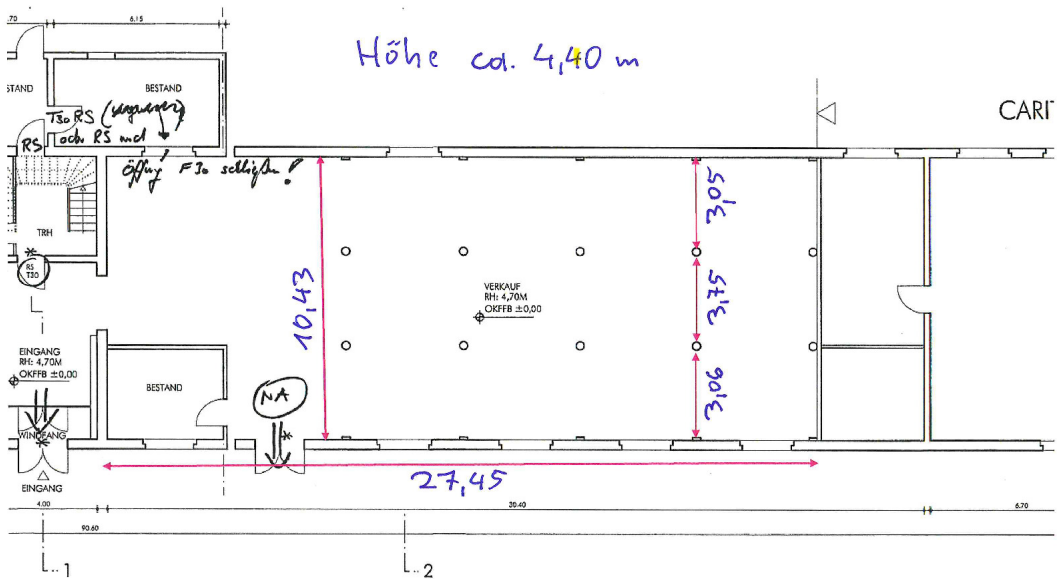


# Exposé - Grundrisse

Pavillonstraße 45, 66740 Saarlouis  
Halle 2 (ehemaliges Sozialkaufhaus)



# Exposé - Grundrisse

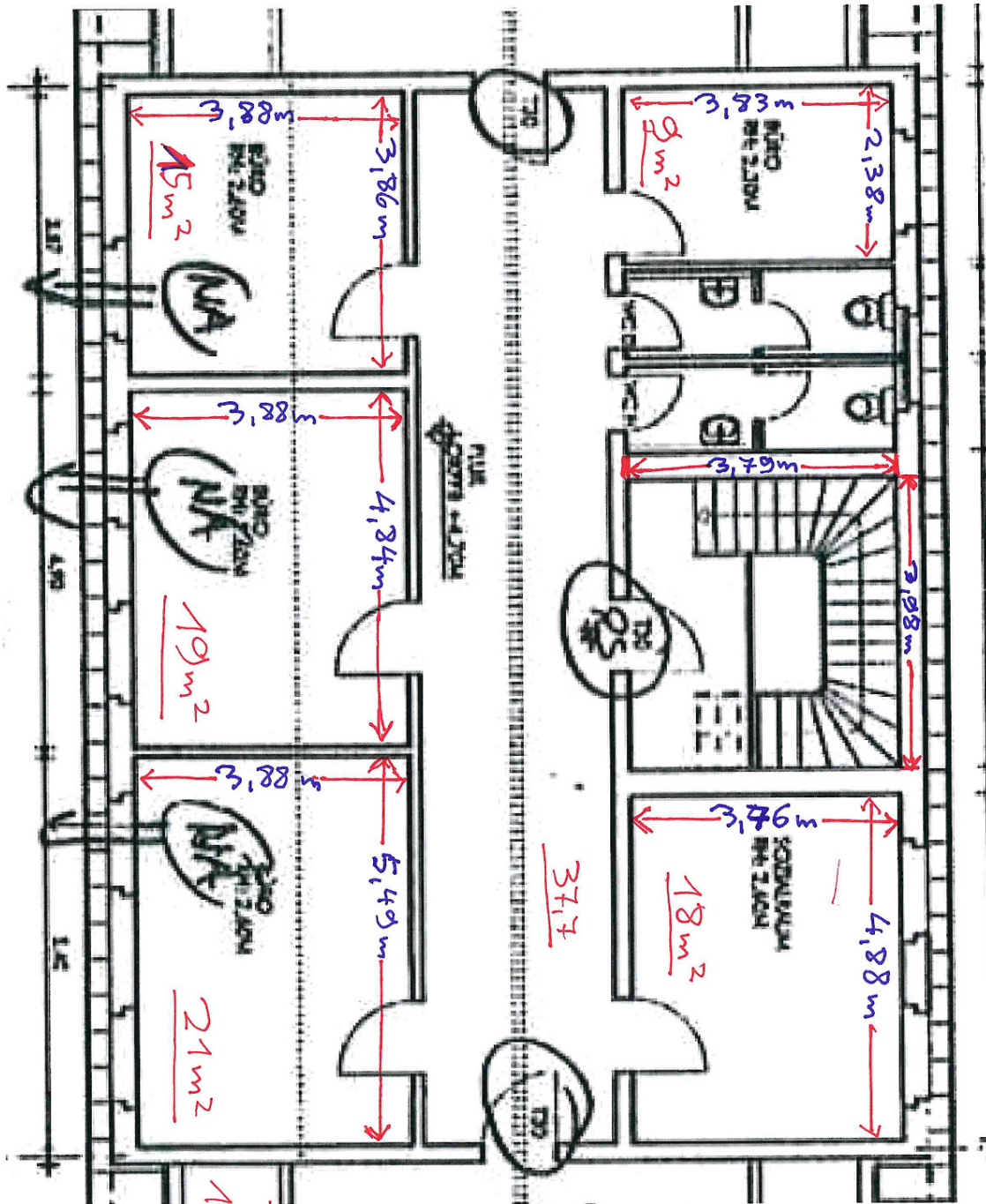


# Exposé - Grundrisse

Pavillon: 313

00.00.2022

Vorhandene Büro's - zwischen den neuen Dachflächen



Vorhandene Büro's  
1m OG  
4x + Parkk.  
Total  
115,7 m²