

Exposé

Maisonette in Glauchau

traumhafte DG Maisonett 3 Zi Wohnung in Villa mit Gartennutzung und Stellplatz im Zentrum



Objekt-Nr. **OM-427169**

Maisonette

Vermietung: **629 € + NK**

Ansprechpartner:
Frank Müller-Rosentritt

Wettiner Str. 15
08371 Glauchau
Sachsen
Deutschland

Baujahr	1910	Mietsicherheit	1.000 €
Etagen	3	Übernahme	sofort
Zimmer	3,00	Zustand	saniert
Wohnfläche	90,00 m ²	Schlafzimmer	2
Nutzfläche	100,00 m ²	Badezimmer	1
Energieträger	Gas	Etage	2. OG
Nebenkosten	125 €	Stellplätze	2
Heizkosten	125 €	Heizung	Zentralheizung
Summe Nebenkosten	250 €		

Exposé - Beschreibung

Objektbeschreibung

Diese 3 Zi DG Maisonette Wohnung in einer Stadtvilla im Zentrum von Glauchau ist ein wahrer Wohntraum für Familien mit einem Kind, für Paare oder auch Singles, die neben Ihrem Schlafzimmer auch gern ein Arbeitszimmer haben möchten. Ideal auch für Studenten, da jeder - neben dem gemeinsamen Wohnzimmer - ein eigenes Zimmer hat. Eine Person oben und eine Person unten. Die Wohnung ist saniert und verfügt über ein schönes Bad mit Wanne und Dusche. Zu Fuß kann man alles erreichen. Neben einem Stellplatz direkt am Haus überzeugt die Wohnung durch einen eigenen Gartenanteil, wo man auch Freunde zum Grillen einladen kann.

Ausstattung

Fußboden:

Laminat

Weitere Ausstattung:

Garten, Keller, Vollbad, Duschbad

Sonstiges

Am besten Sie melden sich direkt telefonisch beim Eigentümer unter 01783481989, da die Wohnung in der Regel sehr begehrt ist. Maklerkosten gibt es keine

Lage

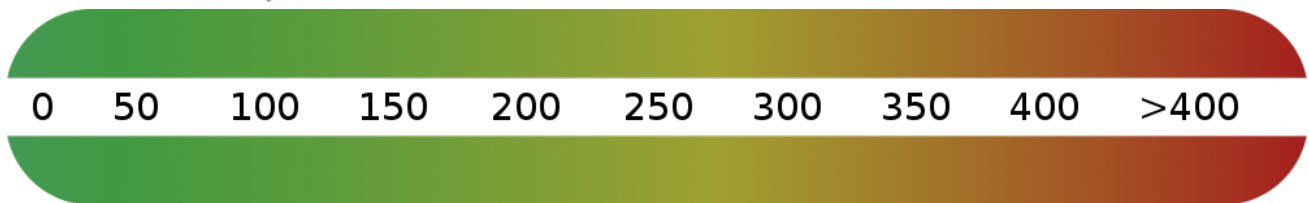
Glauchau ist der ideale Ausgangspunkt für Arbeiten in Glauchau, Zwickau oder Chemnitz. Direkt an der Autobahn aber auch mit der Bahn bestens angebunden. Die Villa steht im Zentrum von Glauchau, sodass man alles bequem zu Fuß oder mit den öffentlichen Verkehrsmitteln erreichen kann.

Infrastruktur:

Apotheke, Lebensmittel-Discount, Allgemeinmediziner, Kindergarten, Grundschule, Hauptschule, Realschule, Gymnasium, Gesamtschule, Öffentliche Verkehrsmittel

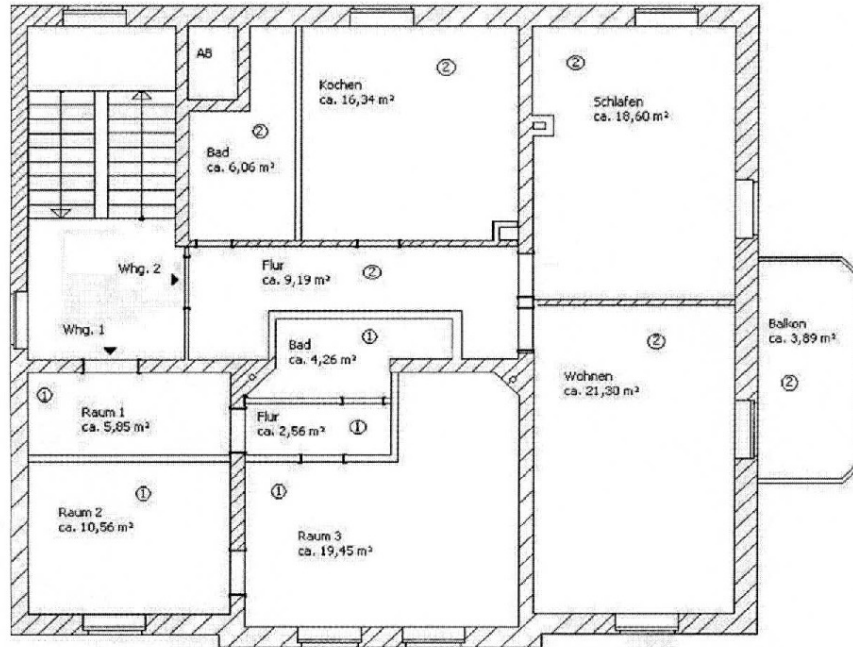
Exposé - Energieausweis

Energieausweistyp	Verbrauchsausweis
Erstellungsdatum	bis 30. April 2014
Energieverbrauchskennwert	104,00 kWh/(m ² a)
Warmwasser enthalten	Ja

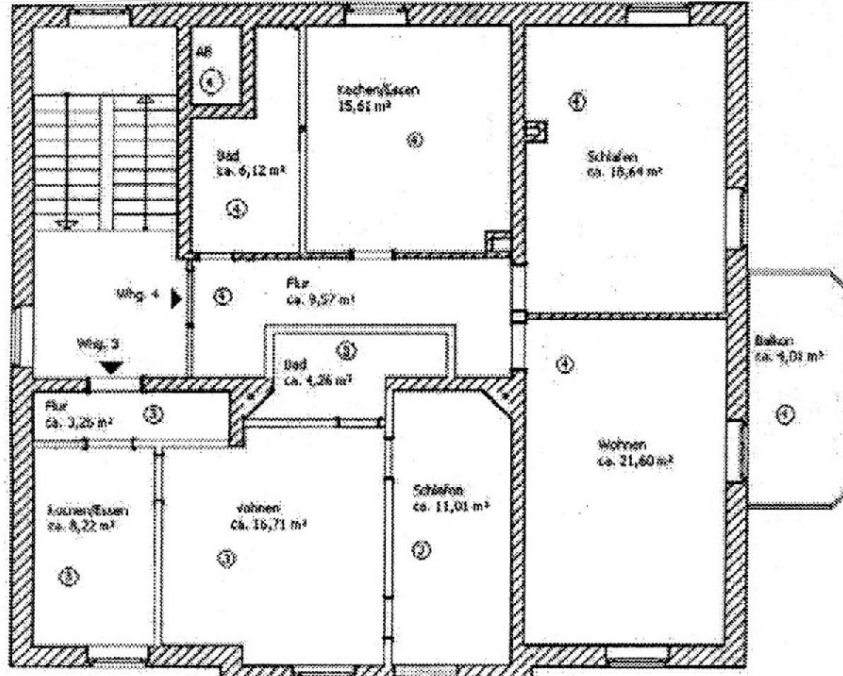


Exposé - Grundrisse

Grundriss Erdgeschoss



Grundriss 1. OG



Exposé - Grundrisse

Grundriss Dachgeschoss

