

Exposé

Doppelhaushälfte in Berlin

die "Levi-Höfe" - willkommen im neuen Zuhause - für Schnellentschlossene



Objekt-Nr. OM-427002

Doppelhaushälfte

Verkauf: **540.000 €**

Ansprechpartner:
Jacqueline Lobner
Mobil: 0151 17019038

12623 Berlin
Berlin
Deutschland

Grundstücksfläche	329,00 m ²	Übernahmedatum	01.08.2027
Etagen	3	Zustand	Erstbezug
Zimmer	5,00	Schlafzimmer	4
Wohnfläche	130,00 m ²	Badezimmer	2
Übernahme	ab Datum		

Exposé - Beschreibung

Objektbeschreibung

Herzlich willkommen liebe Bauherren in Ihrem neuen Zuhause, den "Levi-Höfen"

Die Häuser werden erst in 2026 gebaut!!!!

Eingebettet in eine ruhige, grüne Umgebung bietet die Immobilie den idealen Rückzugsort für junge Familien, Paare oder anspruchsvolle Eigennutzer, die naturnah wohnen und dennoch gut angebunden sein möchten.

Fazit

Diese schöne Doppelhaushälfte mit ca. 130 qm Wohnfläche bietet ein harmonisches Zusammenspiel aus Komfort, Lage und Wohnqualität. Ein Zuhause, das sowohl Ruhe als auch Alltagsstauglichkeit vereint.

Ausstattung

Im Preis vom EUR 540.000 enthalten:

Hauspreis, Grundstückspreis; sowie die Baunebenkosten

Maler und Bodenverlegearbeiten zzgl. Materialien sind durch Sie als neue Eigentümer in Eigenregie vorzunehmen. Wenn Sie ein umfassendes Angebot für den Innenausbau wünschen, geben Sie uns gern eine Info, dann erstellen wir Ihnen ein Angebot.

Wohnen & Ausstattung

Das Haus überzeugt durch einen durchdachten Grundriss, helle Räume und eine zeitgemäße Ausstattung. Große Fensterflächen sorgen für eine freundliche Wohnatmosphäre und einen angenehmen Lichteinfall. Der offen gestaltete Wohn- und Essbereich bildet das Herzstück des Hauses und bietet direkten Zugang zur Terrasse und zum Garten – perfekt für entspannte Stunden im Freien.

Die Immobilie verfügt über mehrere gut geschnittene Zimmer und moderne Sanitärräume

Hochwertige Materialien und eine solide massiver Bauweise unterstreichen den gepflegten Gesamteindruck.

- Bodenplatte
- Fußbodenheizung - Luft-Wasser-Wärmepumpe im gesamten Haus
- Sanitärausstattung mit bodengleicher Dusche
- Sanitärräume bereits gefliest

Die nachfolgenden Bilder sind Beispieleinrichtungen unserer bereits errichteten Häuser und dienen der Veranschaulichung!!! Das Titelbild enthält Sonderausstattungen, die nicht im oben genannten Verkaufspreis enthalten sind.

Sofortkontakt ausdrücklich erwünscht!!! Auch gern an den Wochenenden; auch am Sonntag!!!

Jedoch nicht von Maklern!!!

Rufen Sie mich gern an :-)

Mobil: 0151 170 190 38

jl(at)ejm-realestate.com

homepage: ejm-realestate.com

Wir freuen uns auf Sie

Zum Teil zeigen die Abbildungen Sonderausstattungen und sind Hausbeispiele.

Änderungen des Preises oder der Ausstattung sowie Irrtümer sind vorbehalten.

Hinweis zu den gesetzlichen Pflichtangaben gemäß der EnEV 2016:

Das hier angebotene Haus ist ein Neubauprojekt daher liegt noch kein Energieausweis vor. Dieser wird Ihnen spätestens im Rahmen der Erstellung des Objektes ausgehändigt.

Alle Angaben sind ohne Gewähr.

Unsere Datenschutzerklärung finden Sie auf unserer Homepage : ejm-realestate.com

Weitere Ausstattung:

Balkon, Garten, Vollbad, Gäste-WC

Sonstiges

Verantwortlich im Sinne des Telemediengesetzes:

Exklusiv J.M. Real Estate UG (haftungsbeschränkt)

Bornholmer Str. 4

10439 Berlin

Deutschland

vertreten durch die Geschäftsführerin:

Jacqueline Lobner

Kontakt:

[jl\(at\)ejm-realestate.com](mailto:jl(at)ejm-realestate.com)

Mobil: 0151 170 190 38

Eintragung im Handelsregister.

Registergericht: Amtsgericht Charlottenburg

Registernummer: HRB 156886 B

Steuernummer 37/281/30143

USt-IdNr: DE 296042162

Aufsichtsbehörde

Erlaubnis gemäß 34c GewO erteilt durch: Bezirksamt Pankow von Berlin, Ordnungsamt, Gewerbeanmeldungen, Fröbelstraße 17, 10405 Berlin

RECHTLICHEHINWEISE

Die Exklusiv J.M. Real Estate UG (haftungsbeschränkt) stellt Ihnen seine Webseiten zur Erlangung von Information zur Verfügung. Mit dem Betreten der Homepage der Exklusiv J.M. Real Estate UG (haftungsbeschränkt) erkennen Sie die nachfolgend genannten Bedingungen an: Alle in den Seiten dargestellten Inhalte sind urheberrechtlich geschützt. Die Nutzung der Inhalte dieser Seiten bedarf der Zustimmung durch die Exklusiv J.M. Real Estate UG (haftungsbeschränkt). Davon ausgenommen sind im pdf-Format vorliegende Pressemeldungen und Dokumente. Zu nichtkommerziellen Zwecken sowie zum persönlichen Gebrauch können Sie die Inhalte der Seiten herunterladen. Ohne ausdrückliche schriftliche Genehmigung der Exklusiv J.M. Real Estate UG (haftungsbeschränkt) dürfen diese jedoch nicht für öffentliche oder kommerzielle Zwecke verwendet werden. Die Exklusiv J.M. Real Estate UG (haftungsbeschränkt) unternimmt angemessene Anstrengungen, die Informationen auf diesen Seiten korrekt wiederzugeben. Die Exklusiv J.M. Real Estate UG (haftungsbeschränkt) übernimmt keine Haftung oder Verantwortung für fehlerhafte Informationen oder Auslassungen hinsichtlich des Inhaltes der Seiten sowie der Vollständigkeit, Zuverlässigkeit oder des Vorhandenseins von Informationen, auf welche Sie über die Seiten zugreifen können.

Die Exclusiv J.M. Real Estate UG (haftungsbeschränkt) als Herausgeber dieser Seiten kann nicht haftbar gemacht werden für direkte oder indirekte Schäden, die aus dem Zugriff und/oder der Nutzung dieser Seiten erwachsen. Alle Darstellungen, Inhalte und Daten auf diesen Seiten werden freibleibend und unverbindlich zur Verfügung gestellt.

Die Exclusiv J.M. Real Estate UG (haftungsbeschränkt) übernimmt keine Verantwortung oder Haftung für durch Viren verursachte Schäden an Ihrer Hardware, Software oder Daten. Die auf diesen Seiten verwendeten Logos und Servicezeichen sind Eigentum der Exclusiv J.M. Real Estate UG (haftungsbeschränkt) oder speziell bezeichneter Dritter. Kein Inhalt dieser Seite ist als Zusage zur Gewährung einer Lizenz oder eines Rechts auf Nutzung der auf diesen Seiten verwendeten Logos auszulegen. Die Exclusiv J.M. Real Estate UG (haftungsbeschränkt) übernimmt keine Haftung für den von anderen Webseiten angebotenen Inhalt, auf die über Links von diesen Seiten aus zugegriffen werden kann.

Lage

Lage

Die "Levi-Höfe" entstehen in einem familienfreundlichen Wohngebiet in attraktiver Umgebung. Einkaufsmöglichkeiten, Schulen, Kindergärten und medizinische Versorgung sind bequem erreichbar. Die gute Verkehrsanbindung ermöglicht zudem eine schnelle Erreichbarkeit in die Berliner City.

Highlights auf einen Blick:

- großzügige Doppelhaushälfte in gefragter Wohnlage
- gepflegtes Wohnensemble
- Helle Räume & funktionale Grundrissgestaltung
- Naturnahe Umgebung mit guter Infrastruktur
- Ideal für junge Familien und Paare

Infrastruktur:

Apotheke, Allgemeinmediziner, Kindergarten, Grundschule, Realschule, Öffentliche Verkehrsmittel

Exposé - Galerie



© FAVORIT Massivhaus

Entrée



Küche

Exposé - Galerie



Wohn-Essbereich



Schlafzimmer

Exposé - Galerie



Ankleide

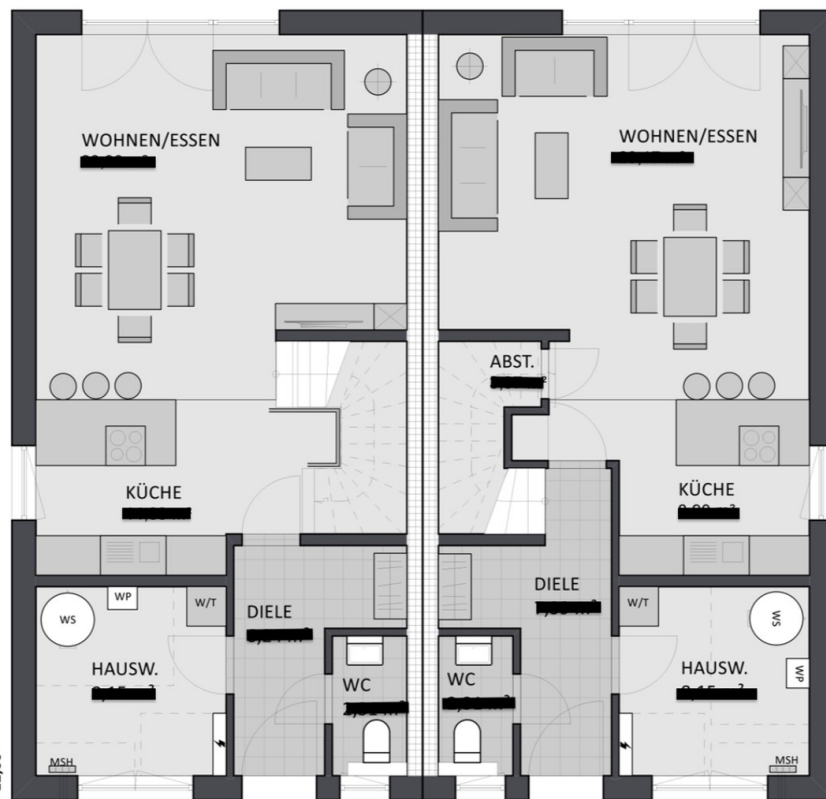


KiZi

Exposé - Galerie

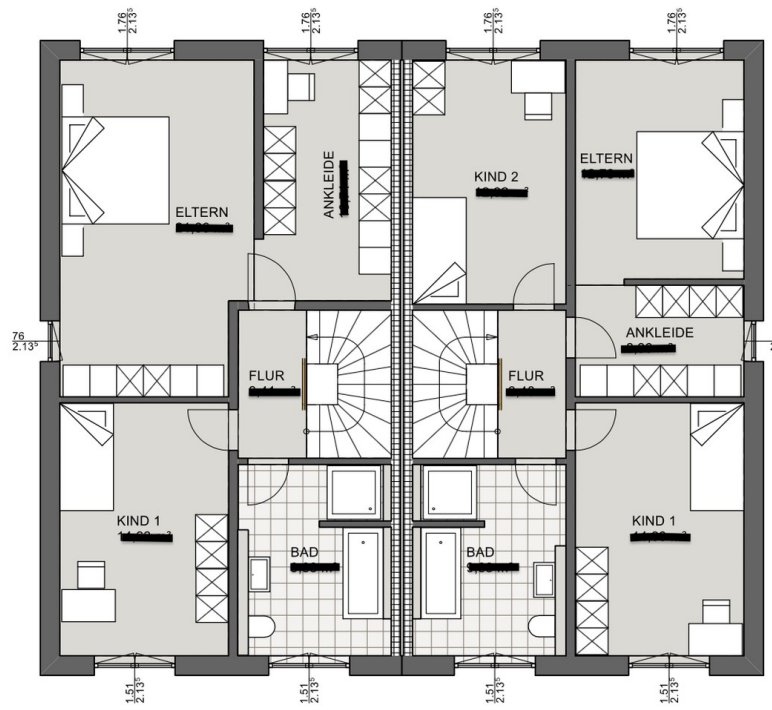


KiZi



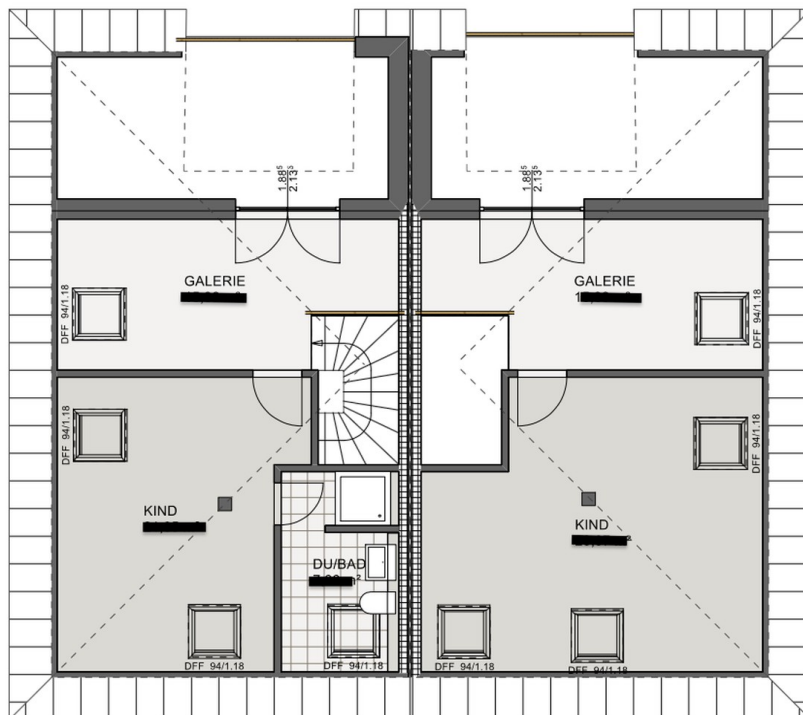
EG

Exposé - Galerie



OBERGESCHOSS

OG



DACHGESCHOSS

DG

Exposé - Galerie



Terrasse



Lieblingsplatz

Exposé - Galerie



Exclusiv J.M.Real Estate