

# Exposé

## Doppelhaushälfte in Berlin

**Wieder EH55-Förderung bei energieeffiziente Neubauten  
- jetzt ins schöne Taunus-Wohnensemble**



Objekt-Nr. OM-427002

### Doppelhaushälfte

Verkauf: **730.500 €**

Ansprechpartner:  
Jacqueline Lobner  
Mobil: 0151 17019038

12309 Berlin  
Berlin  
Deutschland

Grundstücksfläche	400,00 m²	Übernahmedatum	01.03.2027
Etagen	2	Zustand	Erstbezug
Zimmer	4,00	Schlafzimmer	3
Wohnfläche	125,00 m²	Badezimmer	1
Übernahme	ab Datum		

# Exposé - Beschreibung

## Objektbeschreibung

Herzlich willkommen liebe Bauherren in Ihrem neuen Zuhause, dem schönen "Taunus-Wohnensemble" in Berlin-Lichtenrade.

Die Häuser werden erst in 2026 gebaut!!!!

Diese attraktiven Doppelhaushälften werden im beliebten Taunusviertel errichtet. Sie vereinen modernes Wohnen mit hoher Lebensqualität.

Eingebettet in eine ruhige, grüne Umgebung bietet die Immobilie den idealen Rückzugsort für junge Familien, Paare oder anspruchsvolle Eigennutzer, die naturnah wohnen und dennoch gut angebunden sein möchten.

Fazit

Diese Doppelhaushälfte bietet ein harmonisches Zusammenspiel aus Komfort, Lage und Wohnqualität. Ein Zuhause, das sowohl Ruhe als auch Alltagstauglichkeit vereint – im Herzen von Lichtenrade.

## Ausstattung

Wohnen & Ausstattung

Das Haus überzeugt durch einen durchdachten Grundriss, helle Räume und eine zeitgemäße Ausstattung. Große Fensterflächen sorgen für eine freundliche Wohnatmosphäre und einen angenehmen Lichteinfall. Der offen gestaltete Wohn- und Essbereich bildet das Herzstück des Hauses und bietet direkten Zugang zur Terrasse und zum Garten – perfekt für entspannte Stunden im Freien.

Die Immobilie verfügt über mehrere gut geschnittene Zimmer, moderne Sanitärräume sowie einen Balkon. Hochwertige Materialien und eine solide massiver Bauweise unterstreichen den gepflegten Gesamteindruck.

Wenn Sie noch möchten, können Sie sich noch auf dem Dach eine coole Dachterrasse einrichten.

- Bodenplatte
- Fußbodenheizung - Luft-Wasser-Wärmepumpe im gesamten Haus
- Fenster: innen/außen weiß/farbig mit elektrischen Rollläden.
- Haustür Manufakta
- zusätzliches Elektro-Paket: 10 Einzelsteckdosen, 10

Doppelsteckdosen, 4 Multimediadosen statt Datenleerdosen

- Sanitärausstattung mit bodengleicher Dusche
- Ggf. Betontreppe oder HPL-Innentreppe

Die nachfolgenden Bilder sind Beispieleinrichtungen unserer bereits errichteten Häuser und dienen der Veranschaulichung!!! Das Titelbild enthält Sonderausstattungen, die nicht im oben genannten Verkaufspreis enthalten sind.

Sofortkontakt ausdrücklich erwünscht!!! Auch gern an den Wochenenden; auch am Sonntag!!! Jedoch nicht von Maklern!!!

Rufen Sie mich gern an :-)

Mobil: 0151 170 190 38

jl(at)ejm-realestate.com

homepage: ejm-realestate.com

Wir freuen uns auf Sie - freuen Sie sich auf Berlin-Lichtenrade

Zum Teil zeigen die Abbildungen Sonderausstattungen und sind Hausbeispiele.

Änderungen des Preises oder der Ausstattung sowie Irrtümer sind vorbehalten.

Hinweis zu den gesetzlichen Pflichtangaben gemäß der EnEV 2016:

Das hier angebotene Haus ist ein Neubauprojekt daher liegt noch kein Energieausweis vor. Dieser wird Ihnen spätestens im Rahmen der Erstellung des Objektes ausgehändigt.

Alle Angaben sind ohne Gewähr.

Unsere Datenschutzerklärung finden Sie auf unserer Homepage : ejm-realestate.com

**Weitere Ausstattung:**

Balkon, Garten, Vollbad, Gäste-WC

**Sonstiges**

Verantwortlich im Sinne des Telemediengesetzes:

Exklusiv J.M. Real Estate UG (haftungsbeschränkt)

Bornholmer Str. 4

10439 Berlin

Deutschland

vertreten durch die Geschäftsführerin:

Jacqueline Lobner

Kontakt:

jl(at)ejm-realestate.com

Mobil: 0151 170 190 38

Eintragung im Handelsregister.

Registergericht: Amtsgericht Charlottenburg

Registernummer: HRB 156886 B

Steuernummer 37/281/30143

USt-IdNr: DE 296042162

Aufsichtsbehörde

Erlaubnis gemäß 34c GewO erteilt durch: Bezirksamt Pankow von Berlin, Ordnungsamt, Gewerbebeanmeldungen, Fröbelstraße 17, 10405 Berlin

**RECHTLICHEHINWEISE**

Die Exklusiv J.M. Real Estate UG (haftungsbeschränkt) stellt Ihnen seine Webseiten zur Erlangung von Information zur Verfügung. Mit dem Betreten der Homepage der Exklusiv J.M. Real Estate UG (haftungsbeschränkt) erkennen Sie die nachfolgend genannten Bedingungen an: Alle in den Seiten dargestellten Inhalte sind urheberrechtlich geschützt. Die Nutzung der Inhalte dieser Seiten bedarf der Zustimmung durch die Exklusiv J.M. Real Estate UG (haftungsbeschränkt). Davon ausgenommen sind im pdf-Format vorliegende Pressemeldungen und Dokumente. Zu nichtkommerziellen Zwecken sowie zum persönlichen Gebrauch können Sie die Inhalte der Seiten herunterladen. Ohne ausdrückliche schriftliche Genehmigung der Exklusiv J.M. Real Estate UG (haftungsbeschränkt) dürfen diese jedoch nicht für öffentliche oder kommerzielle Zwecke verwendet werden. Die Exklusiv J.M. Real Estate UG (haftungsbeschränkt) unternimmt angemessene Anstrengungen, die Informationen auf diesen

Seiten korrekt wiederzugeben. Die Exclusiv J.M. Real Estate UG (haftungsbeschränkt) übernimmt keine Haftung oder Verantwortung für fehlerhafte Informationen oder Auslassungen hinsichtlich des Inhaltes der Seiten sowie der Vollständigkeit, Zuverlässigkeit oder des Vorhandenseins von Informationen, auf welche Sie über die Seiten zugreifen können.

Die Exclusiv J.M. Real Estate UG (haftungsbeschränkt) als Herausgeber dieser Seiten kann nicht haftbar gemacht werden für direkte oder indirekte Schäden, die aus dem Zugriff und/oder der Nutzung dieser Seiten erwachsen. Alle Darstellungen, Inhalte und Daten auf diesen Seiten werden freibleibend und unverbindlich zur Verfügung gestellt.

Die Exclusiv J.M. Real Estate UG (haftungsbeschränkt) übernimmt keine Verantwortung oder Haftung für durch Viren verursachte Schäden an Ihrer Hardware, Software oder Daten. Die auf diesen Seiten verwendeten Logos und Servicezeichen sind Eigentum der Exclusiv J.M. Real Estate UG (haftungsbeschränkt) oder speziell bezeichneter Dritter. Kein Inhalt dieser Seite ist als Zusage zur Gewährung einer Lizenz oder eines Rechts auf Nutzung der auf diesen Seiten verwendeten Logos auszulegen. Die Exclusiv J.M. Real Estate UG (haftungsbeschränkt) übernimmt keine Haftung für den von anderen Webseiten angebotenen Inhalt, auf die über Links von diesen Seiten aus zugegriffen werden kann.

## Lage

Lage

Das „Taunus-Wohnensemble“ steht für ruhiges, familienfreundliches Wohnen in attraktiver Umgebung. Einkaufsmöglichkeiten, Schulen, Kindergärten und medizinische Versorgung sind bequem erreichbar. Die gute Verkehrsanbindung ermöglicht zudem eine schnelle Erreichbarkeit in die Berliner City.

Highlights auf einen Blick:

- Doppelhaushälfte in gefragter Wohnlage
- Ruhiges, gepflegtes Wohnensemble
- Helle Räume & funktionale Grundrissgestaltung
- Balkon, Terrasse und Garten
- Naturnahe Umgebung mit guter Infrastruktur
- Ideal für junge Familien und Paare

### **Infrastruktur:**

Apotheke, Allgemeinmediziner, Kindergarten, Grundschule, Realschule, Öffentliche Verkehrsmittel

# Exposé - Galerie





# Exposé - Galerie



# Exposé - Galerie



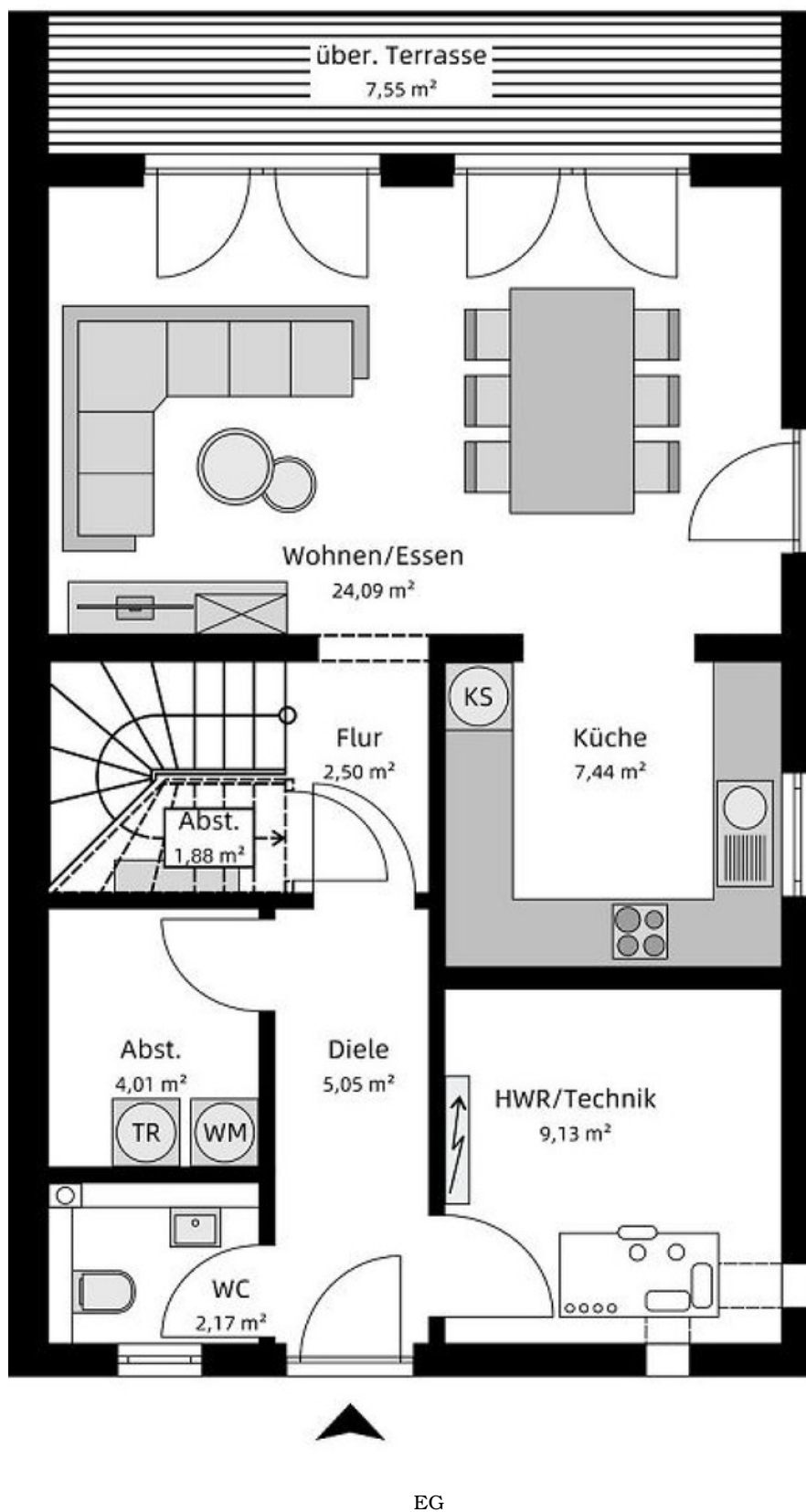


# Exposé - Galerie

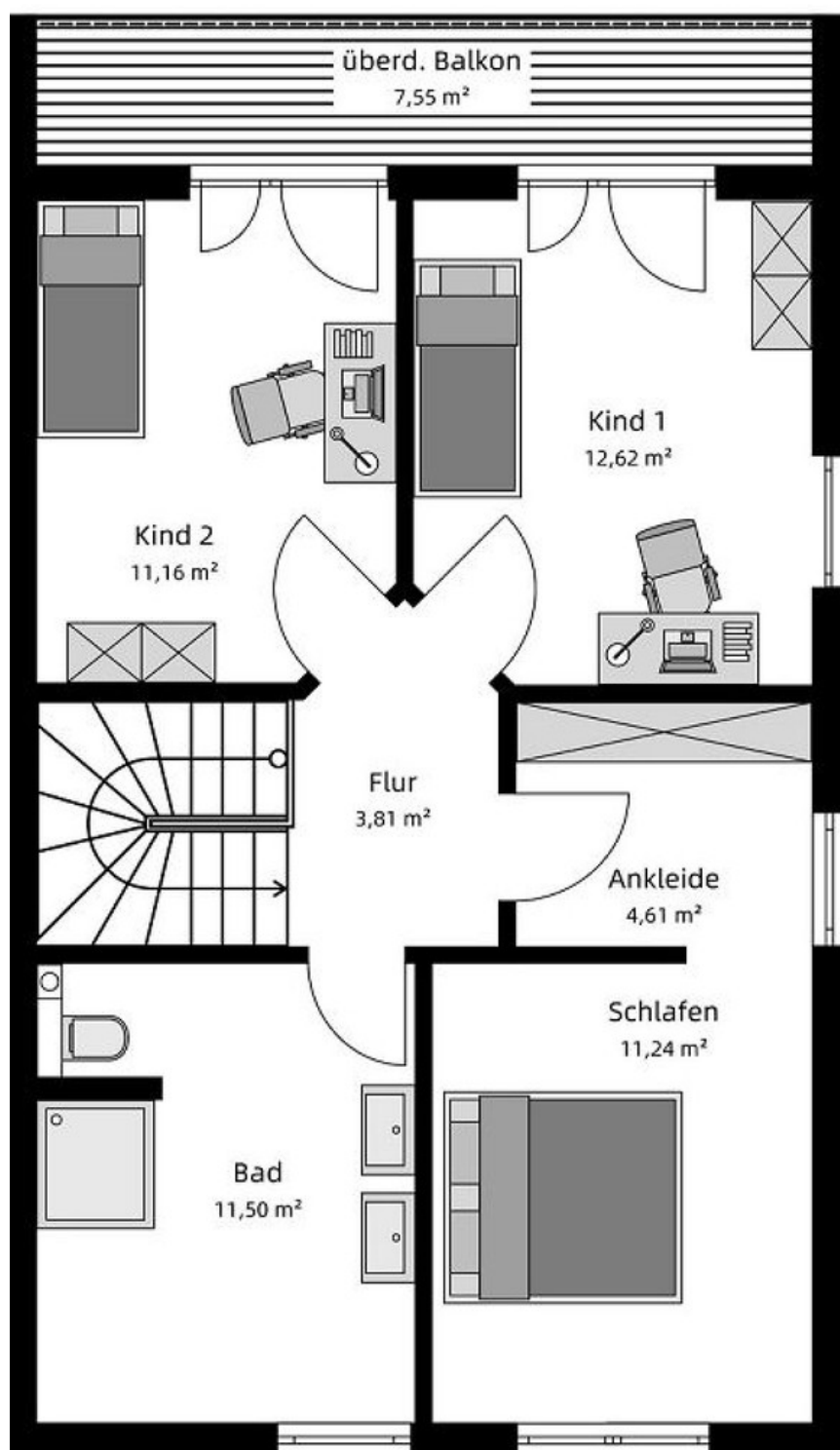




# Exposé - Grundrisse



# Exposé - Grundrisse



OG