

Exposé

Wohnung in Großwallstadt

Ferienhaus/ Mobilheim (Capri 1245) von LARK Leisure Homes



Objekt-Nr. OM-426993

Wohnung

Verkauf: **95.000 €**

Ansprechpartner:
Schuck

63868 Großwallstadt
Bayern
Deutschland

Baujahr	2022	Zustand	Neuwertig
Etagen	1	Schlafzimmer	2
Zimmer	3,00	Badezimmer	1
Wohnfläche	40,00 m ²	Etage	Erdgeschoss
Übernahme	sofort	Heizung	Sonstiges

Exposé - Beschreibung

Objektbeschreibung

Hochwertiges Mobilheim mit moderner Ausstattung und stilvollem Design

(Wichtig vorab: Verkauf erfolgt ohne Grundstück, NEUPREIS: 132.425 € Liste, Rechnung liegt vor/ 2024, MwSt ausweisbar)

Dieses exklusive Mobilheim überzeugt durch seine hochwertige Bauweise, durchdachte Raumaufteilung und eine umfassende technische Ausstattung. Mit einer Grundfläche von ca. 40 m² bietet es modernen Wohnkomfort auf kompaktem Raum – ideal als Ferienhaus, Wochenenddomizil oder ganzjährig nutzbares Wohnen.

Das Mobilheim ist in stabiler Holzrahmenbauweise (KVH) auf einem feuerverzinkten Chassis errichtet und mit einer Nagerschutzplatte ausgestattet. Ein Satteldach mit langlebigen Blechdachziegeln sowie eine 10 cm starke Mineralwolldämmung in Boden, Dach und Außenwänden sorgen für hervorragende Wärme- und Schalldämmung.

Die Außenfassade aus vertikal verarbeiteter sibirischer Lärche verleiht dem Mobilheim eine natürliche, hochwertige Optik. Stilvolle Giebel- und Ambientebeleuchtung unterstreichen das moderne Erscheinungsbild auch bei Dunkelheit.

Im Innenraum treffen Funktionalität und Design aufeinander: Click-Wall-Wände im Wohnbereich, robuste Well-Plate-Verkleidungen im Bad sowie teilweise holzverkleidete Decken aus sibirischer Lärche schaffen eine warme, zeitgemäße Atmosphäre. Hochglänzende weiße Möbelfronten runden das elegante Gesamtbild ab.

Die anthrazitfarbenen, zweifach verglasten Fenster sind mit Raffrollos bzw. Vorhängen sowie Moskitonetzen ausgestattet. Acht Dachfenster sorgen zusätzlich für viel Tageslicht und ein angenehmes Raumgefühl.

Für ganzjährigen Komfort ist umfassend gesorgt: Eine Gasheizung mit Gastherme, eine leistungsstarke 3-Split-Klimaanlage mit Kühl- und Heizfunktion, eine zentrale Staubsaugeranlage sowie ein integriertes MP3-Soundsystem gehören zur Ausstattung. Die Stromversorgung erfolgt über 230 V / 32 A.

Wohnbereich

Der offen gestaltete Wohnraum bietet einen elektrischen Kaminofen für gemütliche Stunden, einen Esstisch für vier Personen sowie eine komfortable Couch mit passendem Couchtisch.

Schlafzimmer

Das Schlafzimmer ist vollständig möbliert mit einem großzügigen Doppelbett (ca. 180 × 200 cm) inklusive Bettkasten, Kopfpolster, Tagesdecke und Kissen. Ein großer Kleiderschrank mit vier Schwingtüren und Spiegeln, zusätzliche Hängeschränke mit LED-Beleuchtung, zwei Nachttische mit Leuchten sowie ein Schreibtisch mit Stuhl bieten viel Stauraum und Komfort.

Kinderzimmer

Das Kinderzimmer verfügt über zwei Einzelbetten (ca. 80 × 190 cm) mit Tagesdecken und Kissen, einen Kleiderschrank mit Schwingtür, mehrere Hängeschränke (teilweise mit LED-Beleuchtung) sowie einen Nachttisch mit Lampe.

Küche

Die moderne Küche in praktischer L-Form ist vollständig und hochwertig ausgestattet. Sämtliche Elektrogeräte stammen vom Markenhersteller Whirlpool und fügen sich harmonisch in das elegante Gesamtdesign ein. Eine große Kühl-Gefrierkombination, ein 45-cm-Geschirrspüler, eine Waschmaschine mit Trocknerfunktion, ein Gasherd sowie ein Umluftbackofen bieten höchsten Komfort für den täglichen Gebrauch. Ergänzt wird die Küche durch eine Unterbau-Dunstabzugshaube sowie eine edle, eckige Granitspüle in Schwarz mit passenden schwarzen Armaturen – funktional und zugleich stilvoll.

Bad

Das Bad präsentiert sich modern und hochwertig ausgestattet. Die großzügige Dusche (ca. 100 × 85 cm) mit schwarzer Regendusche sorgt für ein komfortables Duscherlebnis. Ein elegantes Steinwaschbecken mit schwarzen Armaturen sowie ein Spiegelschrank mit integrierter LED-Beleuchtung unterstreichen das zeitgemäße Design. Abgerundet wird die Ausstattung durch ein modernes Hänge-WC.

Ausstattung

Mobilheim: Satteldach mit Blechdachziegeln

Bauweise: Holzrahmenbau, KVH, feuerverzinktes Chassi, Nagerschutzplatte

Dämmung: Mineralwolle 10 cm in Fußboden, Dach und Außenwänden

Größe: ca. 9,9 m × ca. 4,09 m; Grundfläche: ca. 40 m²

Fassade: Sibirische Lärche, vertikal; Giebel-Beleuchtung

Innenwände: Click Wall (Wohnraum) und Well Plate (Bad)

Decke: teilweise mit Holzverkleidung, sibirische Lärche; Ambiente-Beleuchtung

Möbelfronten: White Hochglanz

Fenster: anthrazit, 2-fach verglast mit Raffrollos/Vorhängen und Moskitonetzen, 8 Dachfenster

Heizsystem: Das Mobilheim verfügt über eine komplette Gasheizung mit moderner Gastherme, die flexibel mit Erdgas oder Propangas betrieben werden kann. Derzeit läuft die Anlage über Propangas und ist mit einem automatischen GOK-Umschaltventil (Typ AUF) ausgestattet.

Klimaanlage: 3-Split mit Kühl- und Heizfunktion

Elektroversorgung: 230 V / 32 A

Zentrale Staubsaugeranlage

MP3-Soundsystem

Wohnzimmer:

- Elektrischer Kaminofen
- Esstisch für 4 Personen
- Couch mit Couchtisch

Schlafzimmer:

- 1 × Doppelbett ca. 180 cm × 200 cm mit Bettkasten, Kopfpolster, Tagesdecke und Kissen
- 1 × Kleiderschrank, 4 × Schwingtür mit Spiegel
- 4 × Hängeschrank, geschlossen mit LED-Beleuchtung
- 2 × Nachttisch mit Nachtlämpchen
- 1 × Schreibtisch mit Stuhl

Kinderzimmer:

- 2 × Einzelbett ca. 80 cm × 190 cm mit Tagesdecke und Kissen
- 1 × Kleiderschrank, 1 × Schwingtür

- 3 × Hängeschrank, teils geschlossen mit LED-Beleuchtung
 - 1 × Nachttisch mit Nachtlämpchen
-

Küche in L-Form:

- Kühlschrank: Kühl-Gefrierkombi, groß, Hersteller: Whirlpool
 - Geschirrspüler: 45 cm, Hersteller: Whirlpool
 - Waschmaschine: mit Trockner, Hersteller: Whirlpool
 - Herd: Gas, Hersteller: Whirlpool
 - Backofen: Umluft, Hersteller: Whirlpool
 - Dunstabzugshaube: Unterbau, Hersteller: Whirlpool
 - Spüle: eckig, Granit in schwarz, Armaturen in schwarz
-

Bad:

- Dusche: ca. 100 × 85 cm mit Regendusche in schwarz
- Steinwaschbecken mit Armaturen in schwarz, Spiegelschrank mit LED-Beleuchtung
- WC: Hänge-WC

Darüber hinaus verfügt das Mobilheim bereits über 22 Stabilisierungskerzen, die im Kaufpreis enthalten sind und eine optimale Standfestigkeit gewährleisten.

Fußboden:
Laminat

Weitere Ausstattung:
Einbauküche, Kamin

Sonstiges

Das Mobilheim wurde ursprünglich als Übergangslösung angeschafft, jedoch nur selten genutzt, da sich die Wohnsituation schneller als erwartet anderweitig geregelt hat. Entsprechend befindet es sich in einem sehr gepflegten, nahezu neuwertigen Zustand.

Für einen unkomplizierten Start am neuen Standort können auf Wunsch renommierte Speditionen für den professionellen Transport empfohlen werden.

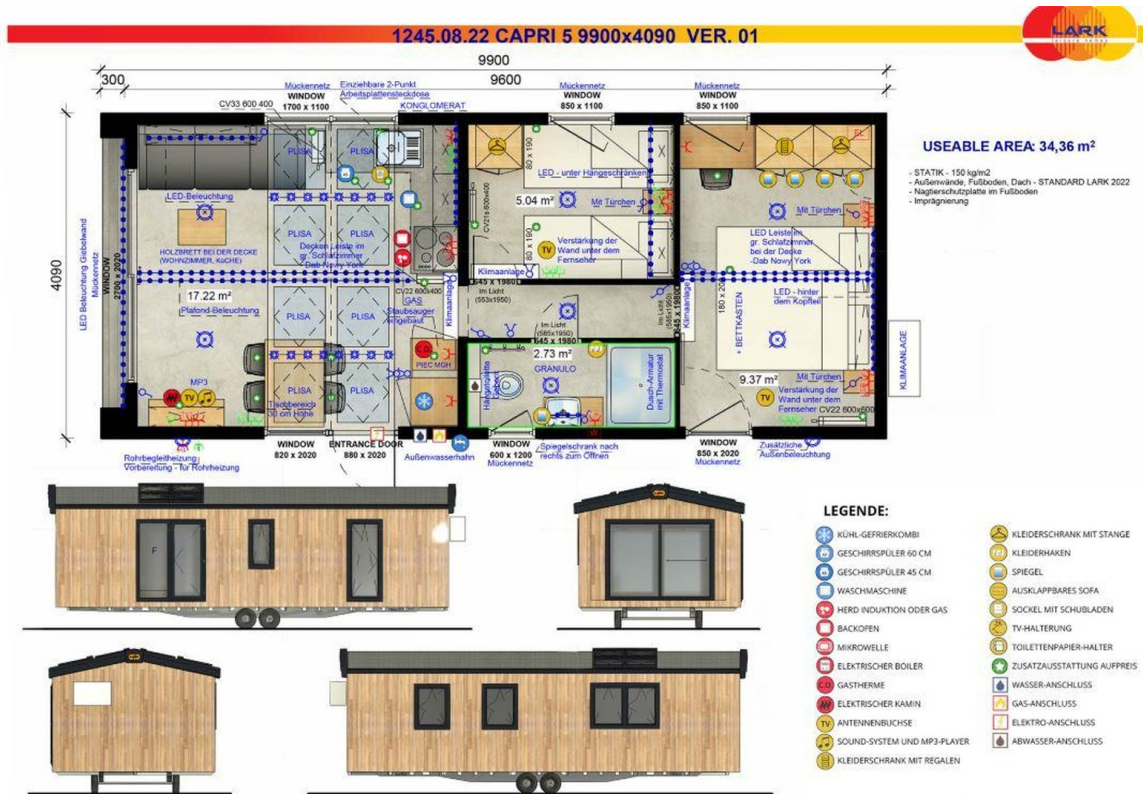
Lage

Jederzeit verfügbar - 63868 Großwallstadt

Exposé - Galerie



Außenansicht (Katalog)



Grundrisse

Exposé - Galerie



Wohn-Essbereich



Küche

Exposé - Galerie



Wohn-Essbereich



Wohn-Essbereich

Exposé - Galerie



Wohn-Essbereich



Schlafzimmer

Exposé - Galerie



Workspace



Kinderzimmer



Bad_Dusche

Exposé - Galerie



Bad_WC



Außengeräte

