

# Exposé

## Wohnung in Lingenfeld

### geräumige, helle 4-Zimmer-Wohnung in Lingenfeld



Objekt-Nr. OM-426804

### Wohnung

Vermietung: **1.000 € + NK**

67360 Lingenfeld  
Rheinland-Pfalz  
Deutschland

Baujahr	1965	Übernahme	ab Datum
Etagen	1	Übernahmedatum	15.05.2026
Zimmer	4,00	Zustand	renoviert
Wohnfläche	110,00 m <sup>2</sup>	Schlafzimmer	1
Nutzfläche	110,00 m <sup>2</sup>	Badezimmer	1
Energieträger	Gas	Etage	1. OG
Summe Nebenkosten	300 €	Garagen	1
Mietsicherheit	2.600 €	Heizung	Zentralheizung

# Exposé - Beschreibung

## Objektbeschreibung

Vermietung ab 15.5.26 oder später.

Die Wohnung befindet sich in einem 3-Familienhaus. Dieses wurde 2013 generalsaniert: Dämmung, neue Fenster, isoliertes Dach, Gasheizung etc. In der Wohnung werden die Böden mit Fliesen ausgestattet. Garage und Keller (ca. 10 qm) können zusätzlich gemietet werden. Parkmöglichkeit am Haus gut. Hinweis: Die Wohnung kann exemplarisch besichtigt werden, da sie zur Zeit noch bewohnt ist.

## Ausstattung

Wandfarbe (hell) kann gewählt werden. Mitsprache bei Fliesenwahl möglich.

### **Fußboden:**

Fliesen

### **Weitere Ausstattung:**

Balkon, Keller, Vollbad, Gäste-WC

## Sonstiges

Die Haltung von Haustieren wird im Einzelfall gestattet (keine kläffenden Hunde)

## Lage

Das Haus befindet sich in ruhiger Ortsrandlage. Die Natur um unseren Ort lädt zu Spaziergängen und Radfahren ein.

In 10 Min. fußläufig zu erreichen: Bus- und Bahn, Einkaufen, Grund- und Realschule, Kindergarten, Spielplatz, Arzt, Zahnarzt, Fitness Studio, Wald.

In 10 Min. mit dem Auto erreichbar: Uni Germersheim, Gymnasium Germersheim, Daimler AG, Badensee mit Kiosk.

### **Infrastruktur:**

Apotheke, Lebensmittel-Discount, Allgemeinmediziner, Kindergarten, Grundschule, Hauptschule, Realschule, Gymnasium, Gesamtschule, Öffentliche Verkehrsmittel

# Exposé - Galerie



Wohnzimmer, exemplarisch

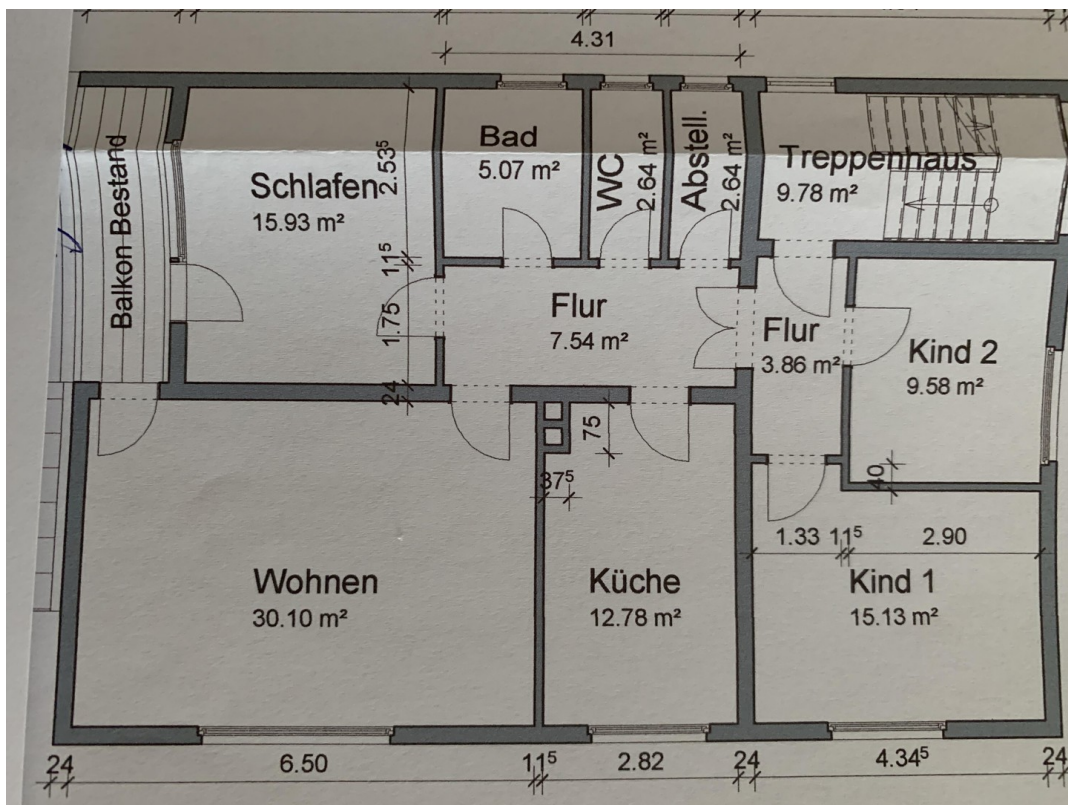


Küche, exemplarisch



Bad, exemplarisch

# Exposé - Galerie



Grundriss