

# Exposé

## Einfamilienhaus in Lengenfeld

**Kleines Reihenendhaus mit Parkplatz in guter Lage mit  
Entwicklungspotenzial**



Objekt-Nr. OM-426592

### Einfamilienhaus

Verkauf: **30.000 €**

Ansprechpartner:  
Markus Hörning GmbH

Berggasse 14  
08485 Lengenfeld  
Sachsen  
Deutschland

Baujahr	1914	Energieträger	Gas
Grundstücksfläche	160,00 m <sup>2</sup>	Übernahme	Nach Vereinbarung
Etagen	2	Zustand	renovierungsbedürftig
Zimmer	3,00	Badezimmer	1
Wohnfläche	90,00 m <sup>2</sup>	Heizung	Zentralheizung

# Exposé - Beschreibung

## Objektbeschreibung

Kleines Reihenendhaus mit angrenzendem, neu gestaltetem Parkplatz in guter Lage. Zum Selbstausbau, ideal für Handwerker. Das Haus ist renovierungsbedürftig.

## Ausstattung

neuer Gasanschluß vorhanden

neue Gasbrennwerttherme vorhanden

Überwiegend renovierungsbedürftig

## Lage

Der Marktplatz, alle Versorgungseinrichtungen sowie öffentliche Einrichtungen, Ärzte, Schulen und Kindergärten sind fußläufig erreichbar. Unweit im Ortsteil Plohn liegt der bekannte Märchen- und Freizeitpark Plohn.

## Infrastruktur:

Apotheke, Lebensmittel-Discount, Allgemeinmediziner, Kindergarten, Grundschule, Realschule, Gesamtschule, Öffentliche Verkehrsmittel

# Exposé - Galerie



Frontansicht



Zuwegung/Zufahrt

# Exposé - Galerie



Giebelseite neu geputzt



Giebelseite

# Exposé - Galerie



Parkplatz



Parkplatz



Hinteransicht

# Exposé - Galerie



Hinteransicht



Dachansicht

# Exposé - Galerie



Dachansicht



Eingangsbereich

# Exposé - Galerie



Eingangsbereich



Eingangsbereich mit Gasanschl

# Exposé - Galerie



Hinterausgang mit neuer Therme



Küche

# Exposé - Galerie

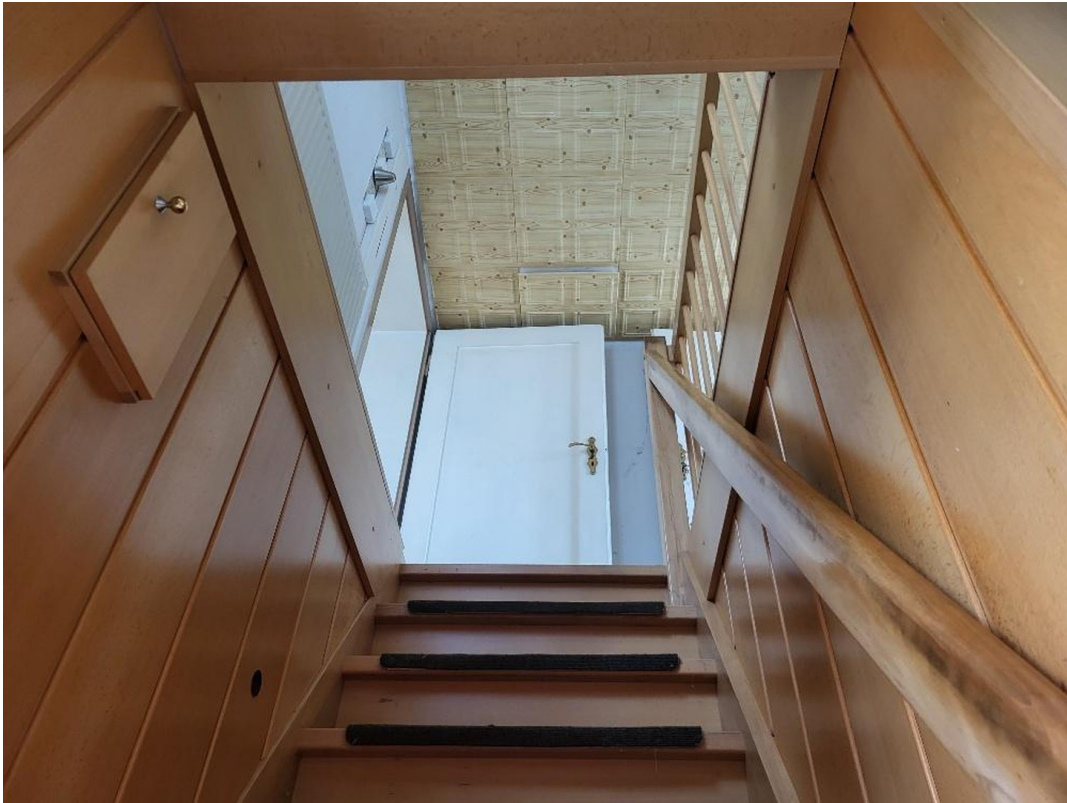


Bad



Dusche

# Exposé - Galerie



Innentreppe



Innentreppe

# Exposé - Galerie



Kinderzimmer



Schlafzimmer

# Exposé - Galerie



Schlafzimmer



Wohnzimmer

# Exposé - Galerie



Wohnzimmer



Wohnzimmer

# Exposé - Galerie



Innenhof



Zugang kleine Werkstatt

# Exposé - Galerie



kleiner Keller



Dachbodentreppe

# Exposé - Galerie



Dachboden

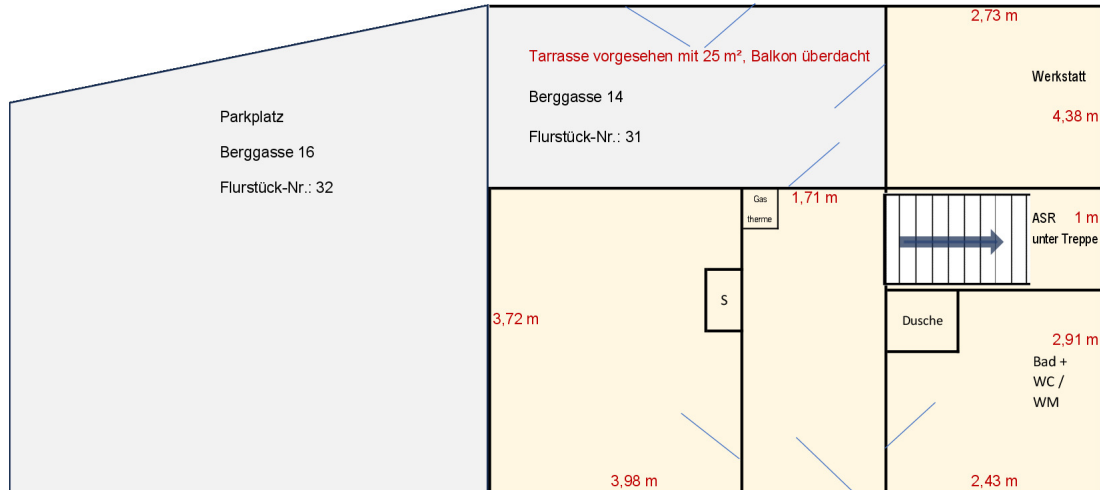


Dachboden

# Exposé - Grundrisse

Grundrisse (Bestand): EFH Berggasse 14, 08485 Lengenfeld + Parkplatz (Flurstück Berggasse 16)

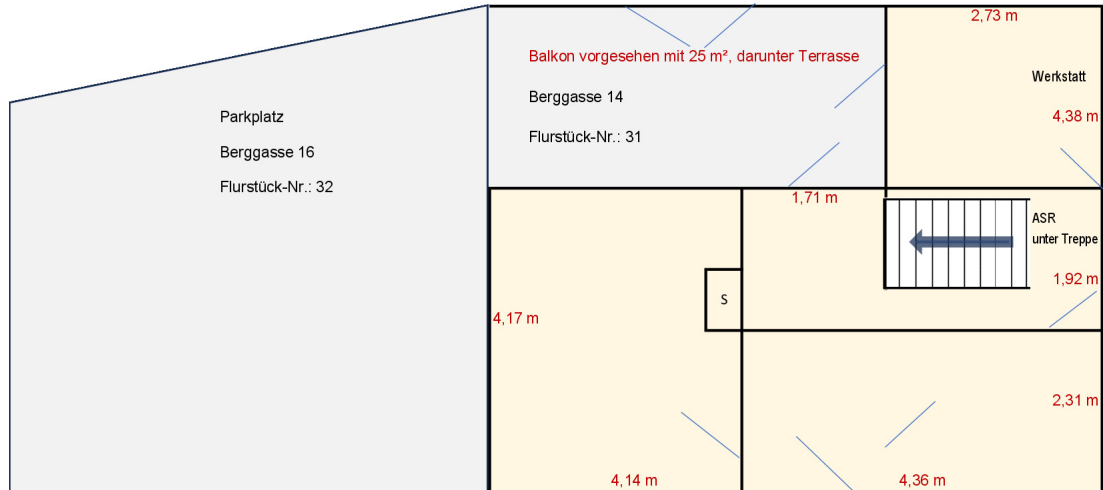
ERDGESCHOSS



# Exposé - Grundrisse

Grundrisse (Bestand): EFH Berggasse 14, 08485 Lengenfeld + Parkplatz (Flurstück Berggasse 16)

OBERGESCHOSS



# Exposé - Anhänge

1. Flurkarte

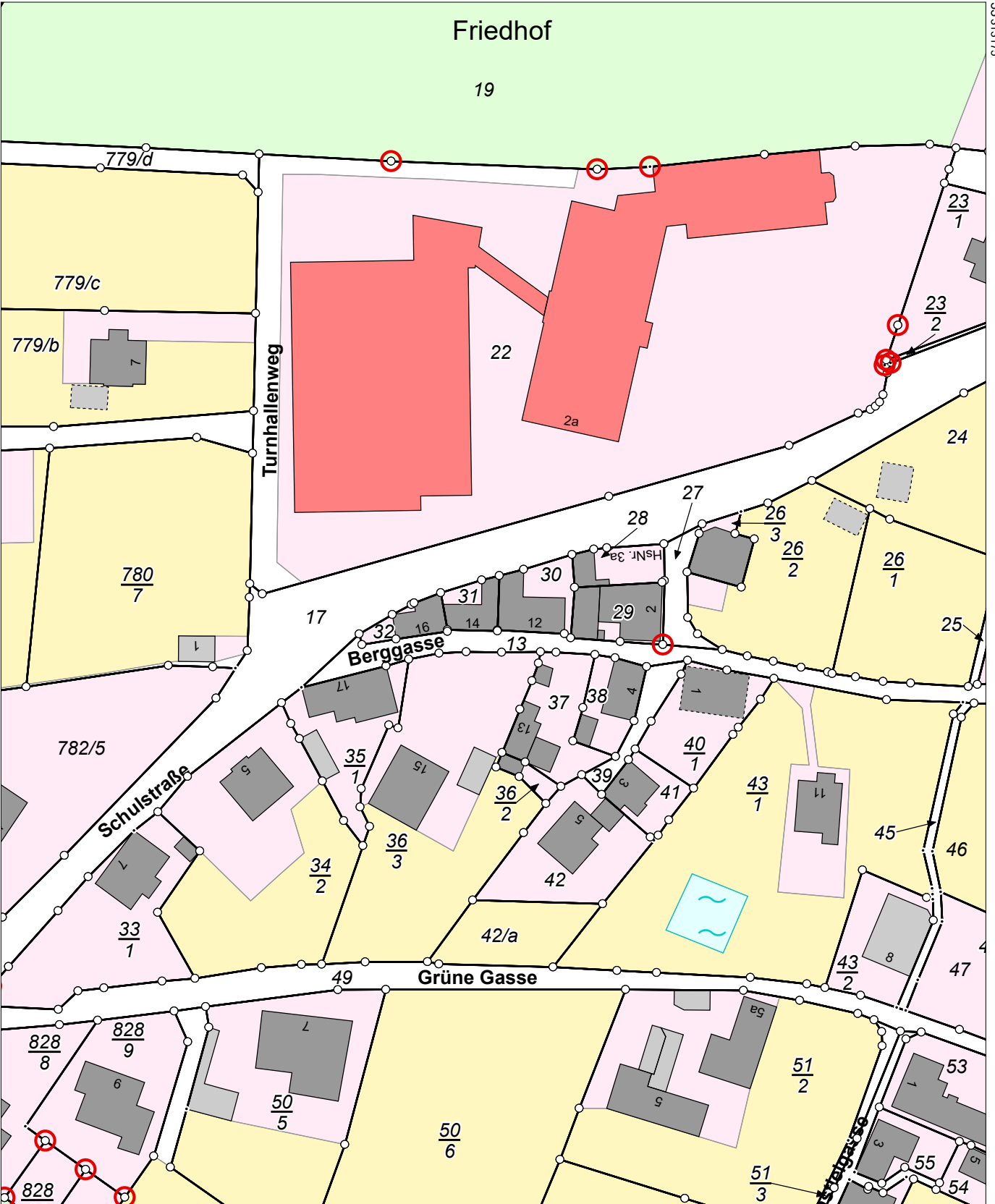


Flurstück: 31  
Gemarkung: Lengenfeld (7011)

Gemeinde: Stadt Lengenfeld  
Kreis: Vogtlandkreis

Erstellt am 04.04.2024

5605217



33312995

5604997

Maßstab 1:1000 Meter

Benutzung nach Maßgabe § 4 der Durchführungsverordnung zum Sächsischen Vermessungs- und Katastergesetz  
Der Auszug aus dem Liegenschaftskataster ist zur Entnahme von Maßen, insbesondere von Grenzmaßen oder Grenzabständen nicht geeignet.  
Gefertigt durch: ÖbVI Bormann, Jan, Morgenbergstraße 19, 08525 Plauen