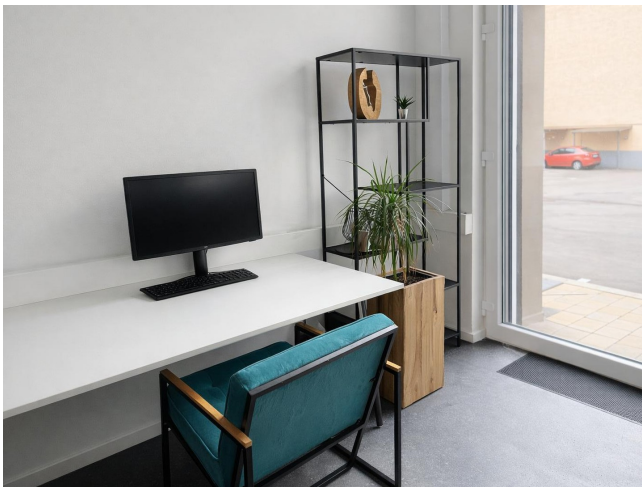


Exposé

Bürofläche in Stuttgart

**3 x Büro in Bürogemeinschaft für 1-2 (insgesamt 6) Pers.
ab 450,- +MwSt. all inkl.**



Objekt-Nr. OM-426367

Bürofläche

Vermietung: **450 € + NK**

Ansprechpartner:
Benjamin Dolde

Postwiesenstr. 5a
70327 Stuttgart
Baden-Württemberg
Deutschland

Etagen	2	Büro-/Praxisfläche	30,00 m ²
Energieträger	Gas	Gesamtfläche	350,00 m ²
Übernahme	sofort	Garagen	1
Zustand	modernisiert	Heizung	Zentralheizung
Etage	1. OG		

Exposé - Beschreibung

Objektbeschreibung

Das schöne Büro mit Loftfeeling in unserem historischen Fabrikgebäude teilt sich unsere Werbeagentur bereits mit weiteren Untermietern. Durch Homoffice-Regelungen haben wir aktuell drei abgetrennte Büro in unserem Atelier frei und würden unsere Bürogemeinschaft gerne mit einem oder mehreren zu uns passenden Mitstreitern erweitern.

Unsere Kreativfabrik liegt sehr nah am Bahnhof Untertürkheim und nahe an der Bundesstraße. Sie sind blitzschnell in Stuttgart, Esslingen und der Umgebung.

Insgesamt sind drei abgetrannte Büroräume verfügbar.

Büro 1: Miete 450,-/Monat + Mwst. all inkl. (verfügbar ab sofort)

Büro 2: Miete 550,-/Monat + Mwst. all inkl.

(verfügbar ab 1.5.26)

Büro 3 (inklusive kleines Lager): Miete 650,-/Monat + Mwst. all inkl.

(verfügbar ab 1.5.26)

Des weiteren kann ein Kellerraum und eine Garage optional dazu gemietet werden.

- Tolle Kreativcommunity im Haus
- Große offene Räume
- Helle Räume mit großen Fenstern und hohen Decken
- Gemeinsame Küche und Pausenraum
- Wasserspender und Kaffee
- Hochwertige Ausstattung mit Designklassikern
- Flottes Internet
- Drucker/Kopierer
- Eigener Briefkasten

Ausstattung

Auf Wunsch werden die Büros möbliert. Der Mietpreis ist inkl. aller Nebenkosten und wöchentlicher Reinigung.

Exposé - Galerie



Büro 1



Büro 1

Exposé - Galerie



Büro 2



Gebäude

Exposé - Galerie



Exposé - Galerie

