

Exposé

Wohnung in Euskirchen

Erstbezug nach Sanierung: 3,5-Zi.-Wohnung mit Balkon in Euskirchen



Objekt-Nr. OM-426302

Wohnung

Vermietung: **960 € + NK**

Hochstraße, 25
53879 Euskirchen
Nordrhein-Westfalen
Deutschland

Etagen	3	Übernahme	sofort
Zimmer	3,50	Zustand	Erstbez. n. Sanier.
Wohnfläche	80,00 m²	Schlafzimmer	2
Energieträger	Gas	Badezimmer	1
Nebenkosten	150 €	Etage	2. OG
Mietsicherheit	2.880 €	Heizung	Etagenheizung

Exposé - Beschreibung

Objektbeschreibung

Kurzfristig steht diese wunderschöne, ca. 80 m² große 3,5-Zimmer-Wohnung wieder zur Verfügung!

Die Wohnung befindet sich in einem gepflegten Mehrfamilienhaus in der Hochstraße in Euskirchen.

Die Wohnung wurde komplett kernsaniert und befindet sich in einem neuwertigen, bezugsfertigen Zustand. Die Räumlichkeiten sind komplett modernisiert – ideal für alle, die ein Zuhause mit zeitgemäßem Wohnkomfort suchen und wert auf ein angenehmes Wohnklima legen.

- Neue Elektrik
- Neue Sanitäreinrichtung (Bad/WC)
- Neue Bodenbeläge in allen Räumen
- Helle, freundliche Räume mit modernem Grundriss
- Loggia mit Platz zum Entspannen
- Gasetagenheizung (Energieträger: Gas)

Die Wohnung überzeugt durch eine funktionale Raumaufteilung mit einem großzügigen Wohnzimmer, einem ruhigen Schlafzimmer, einem weiteren Zimmer welches durch Doppelflügeltür vom Wohnzimmer abtrennbar ist (ideal als Büro oder Gästezimmer), einer modernen Küche mit Essbereich und einem stilvollen Bad. Ein weiteres Highlight ist der gemeinschaftlich nutzbare Garten im hinteren Bereich des Mehrfamilienhauses.

Ausstattung

Fußboden:

Laminat

Weitere Ausstattung:

Balkon, Garten, Duschbad

Sonstiges

Die Wohnung steht ab sofort zur Verfügung und ist ideal für berufstätige Paare, kleine Familien oder Berufspendler.

Kaltmiete: 960 €

Betriebskostenvorauszahlung: 150 €

Strom und Gaszähler sind auf eigenen Namen anzumelden und nicht in den genannten Betriebskosten enthalten.

Bitte nur Anfragen mit vollständigen Angaben zur Person - Vermietung nur an Personen mit einwandfreier SCHUFA und Gehaltsnachweisen.

Lage

Die Wohnung liegt zentral in Euskirchen - Einkaufsmöglichkeiten, Restaurants, Schulen, Kindergärten sowie Ärzte sind in wenigen Minuten erreichbar. Auch der Bahnhof und der öffentliche Nahverkehr sind fußläufig gut angebunden.

Infrastruktur:

Apotheke, Lebensmittel-Discount, Allgemeinmediziner, Kindergarten, Grundschule, Hauptschule, Realschule, Gymnasium, Gesamtschule, Öffentliche Verkehrsmittel

Exposé - Galerie



Arbeitszimmer



Schlafzimmer

Exposé - Galerie



Badezimmer



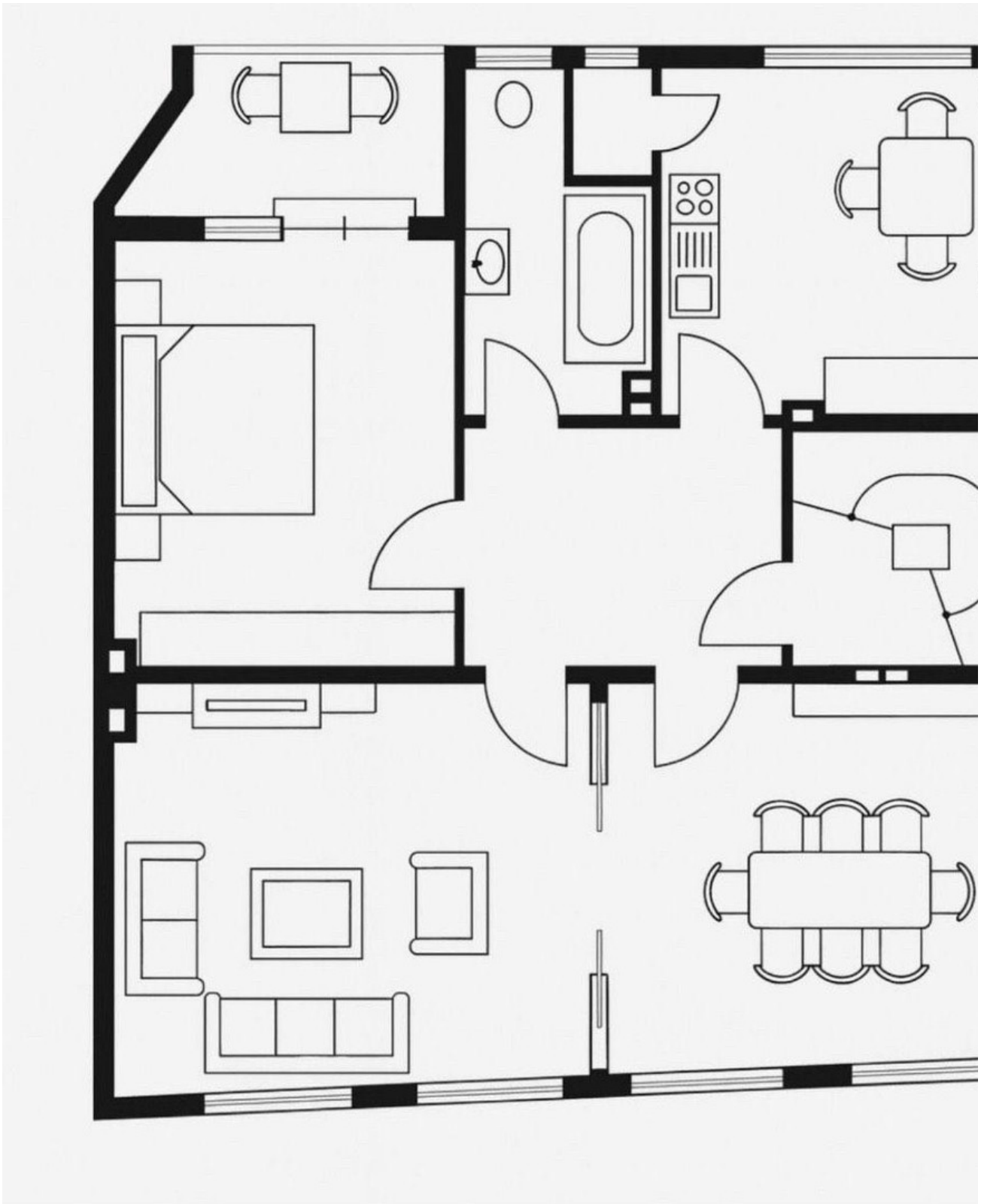
Küche

Exposé - Galerie



Flur

Exposé - Grundrisse



Grundriss