

Exposé

Wohnung in Rüdesheim am Rhein

Erstbezug! Stilvolle 3-Zi KfW Neubauwohnung in Toplage von Rüdesheim mit Aufzug



Objekt-Nr. OM-426176

Wohnung

Vermietung: **1.060 € + NK**

Ansprechpartner:
Budgenhagen

Schmidtstraße 8
65385 Rüdesheim am Rhein
Hessen
Deutschland

Baujahr	2025	Übernahme	sofort
Etagen	1	Zustand	Erstbezug
Zimmer	3,00	Schlafzimmer	2
Wohnfläche	68,50 m²	Badezimmer	2
Energieträger	Luft- /Wasserwärme	Etage	1. OG
Summe Nebenkosten	260 €	Heizung	Zentralheizung
Miete Garage/Stellpl.	60 €		

Exposé - Beschreibung

Objektbeschreibung

Diese moderne Neubauwohnung in Rüdesheim am Rhein verbindet zeitgemäßen Wohnkomfort mit energieeffizienter Bauweise. Die Wohnung wurde in 2025 gebaut und ist ab sofort einzugsbereit.

Ein besonderes Highlight dieser Wohnung ist der Balkon, die Einbauküche, sowie eine hochmoderne Lüftungsanlage und Aufzug, die für konstant angenehme Innenraumluftqualität sorgt. Dank der energiebewussten KfW-Bauweise profitieren Sie von einer ausgezeichneten Dämmung, Niedertemperatur-Heizkörper und einem insgesamt sehr niedrigen Energieverbrauch. Fensterlüften ist optional, da das System die Frischluftzufuhr effizient und automatisch regelt.

Die Wohnung überzeugt zudem mit einer hochwertigen Ausstattung, modernen Einbauküche und einem gemütlichen Balkon.

Optional steht Ihnen ein Außenstellplatz für 60EUR monatlich, oder ein Garagenstellplatz für 90EUR zu Verfügung.

Bei Interesse gerne per E-mail oder Chat melden.

Ausstattung

- Hochglanz Weiße Einbauküche mit moderner Ausstattung (blaue Folie muss auf dem Bild noch ab)

- Vinylboden
- Balkon
- elektrische Rollläden
- Spülmaschine
- Wasch-Trockner
- Lüftungsanlage

Fußboden:

Vinyl / PVC

Weitere Ausstattung:

Terrasse, Aufzug, Vollbad, Einbauküche

Sonstiges

Makleranfragen unerwünscht.

Lage

Die Wohnung befindet sich in einer angenehm ruhigen und dennoch zentral gelegenen Lage. Geschäfte des täglichen Bedarfs, Supermärkte, Bäckereien und Apotheken sind in wenigen Minuten erreichbar.

Eine gute Verkehrsanbindung gibt es auch.

Die Lage verbindet Ruhe und Komfort mit einer hervorragenden Alltagsinfrastruktur.

Infrastruktur:

Apotheke, Lebensmittel-Discount, Allgemeinmediziner, Kindergarten, Öffentliche Verkehrsmittel

Exposé - Galerie



Schlafzimmer 1

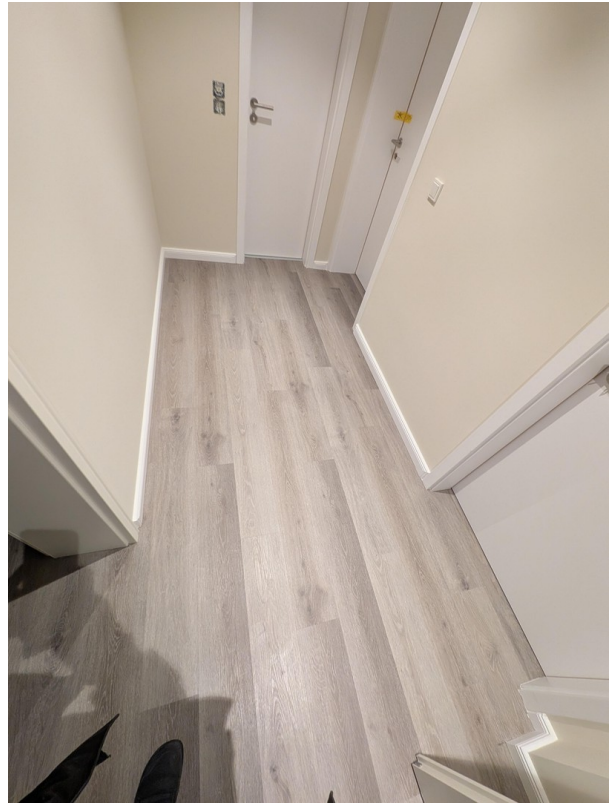


Gäste Bad

Exposé - Galerie



Schlafzimmer 2

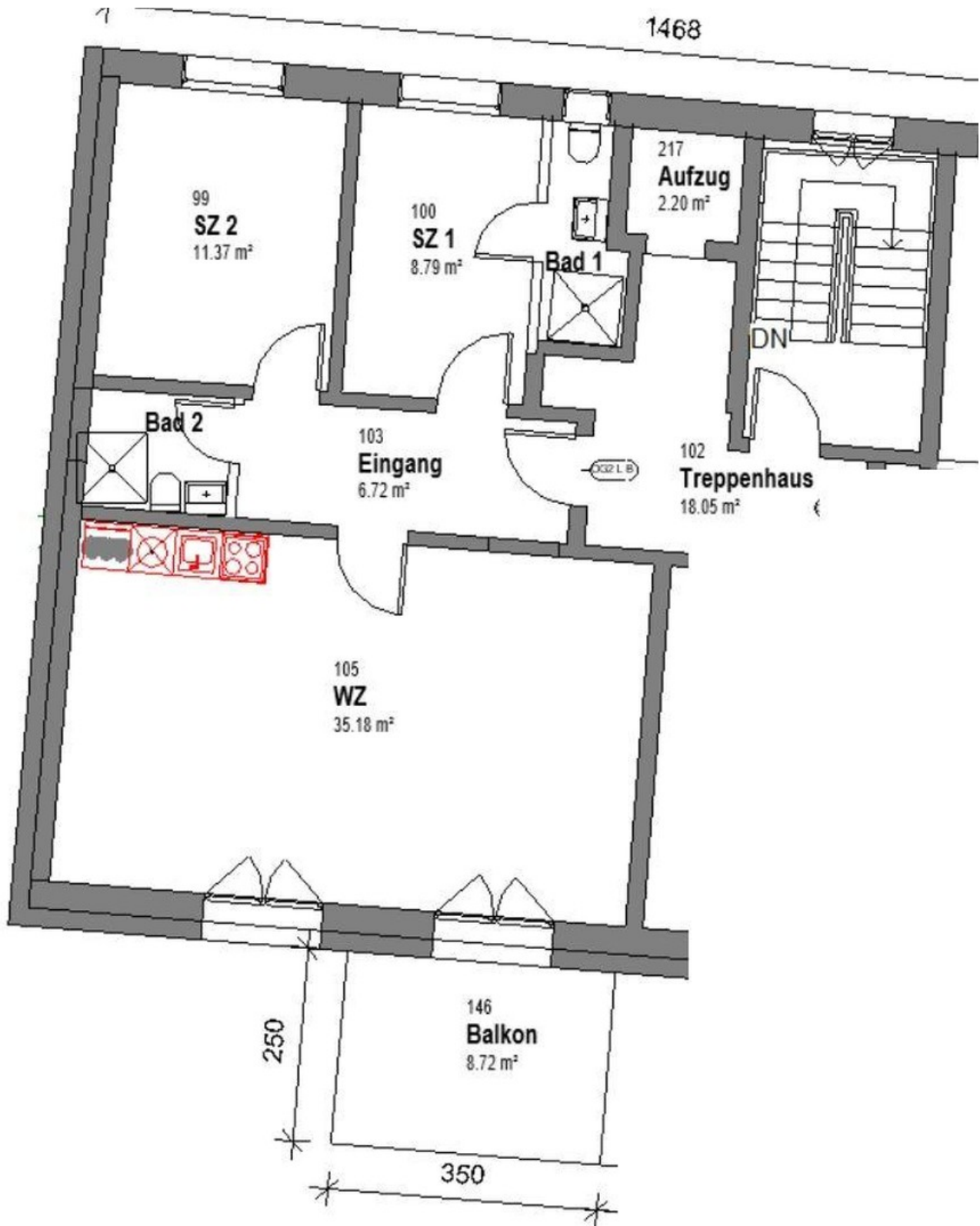


Flur



Wohnzimmer andere Sicht

Exposé - Grundrisse



Grundriss