

# Exposé

## Wohnung in Hamburg

### Möbliertes Wohnen auf Zeit mitten in Eppendorf mit grossem Südbalkon



Objekt-Nr. OM-426160

#### Wohnung

Vermietung: **1.970 € pro Monat**

Hans-Much-Weg 1  
20251 Hamburg  
Hamburg  
Deutschland

Baujahr	1930	Heizung	Zentralheizung
Etagen	4	Mietdauer min.	6
Zimmer	2,50	Frei ab	01.06.2026
Wohnfläche	75,00 m <sup>2</sup>	Mobilar	Vollmöbliert
Energieträger	Fernwärme	Raucher	Nein
Mietsicherheit	1.970 €	Geschlecht	Keine Einschr.
Pauschalmiete	1.970 € pro Monat	Max. Personen	2
Zustand	gepflegt	Haustiere	Nicht erlaubt
Etage	Erdgeschoss		

# Exposé - Beschreibung

## Objektbeschreibung

Charmante, helle und sehr ruhig gelegene 2,5 Zimmerwohnung im Hochparterre mit großem sonnigen Südbalkon im Herzen von Hamburg Eppendorf mit Fahrradkeller und kleinem Spielplatz im Innenhof des Grundstücks.

## Ausstattung

Waschtrockner, Geschirrspüler, Mikrowelle, Vollbad, getrenntes WC , Glasfaser Anschluß.

### Weitere Ausstattung:

Balkon

## Sonstiges

Miete in Höhe von 1.970.- € ist inclusive aller Nebenkosten, wie Heizung, Strom, Wasser, Telefon, WLAN, GEZ , zzgl. einer Reinigungskostenpauschale von 450.- € bei Auszug. Die Minimum Mietdauer beträgt 3 Monate, die Maximum Mietdauer 12 Monate.

## Lage

Sehr ruhige Lage mitten in Eppendorf, diverse Einkaufsmöglichkeiten, Eppendorfer Park und UKE Haupteingang ca. 600 Meter entfernt, öffentliche Verkehrsmittel, U-Bahn, Busse fußläufig (max. ca. 5 Minuten zu Fuß). Flughafenentfernung (Taxi) ca. 15 Minuten.

### Infrastruktur:

Apotheke, Lebensmittel-Discount, Allgemeinmediziner, Kindergarten, Grundschule, Hauptschule, Realschule, Gymnasium, Gesamtschule, Öffentliche Verkehrsmittel

# Exposé - Galerie



Hausansicht



Durchbruch ( mit Schiebetür)

# Exposé - Galerie



Durchbruch (mit Schiebetür)



Schlafzimmer mit Arbeitsplatz

# Exposé - Galerie



Schlafzimmer mit Doppelbett

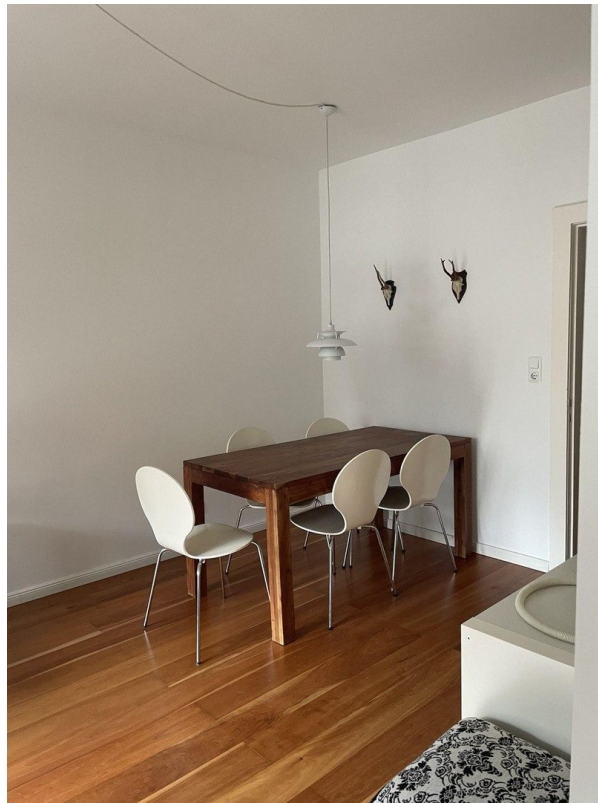


Schlafzimmer mit Klavier

# Exposé - Galerie

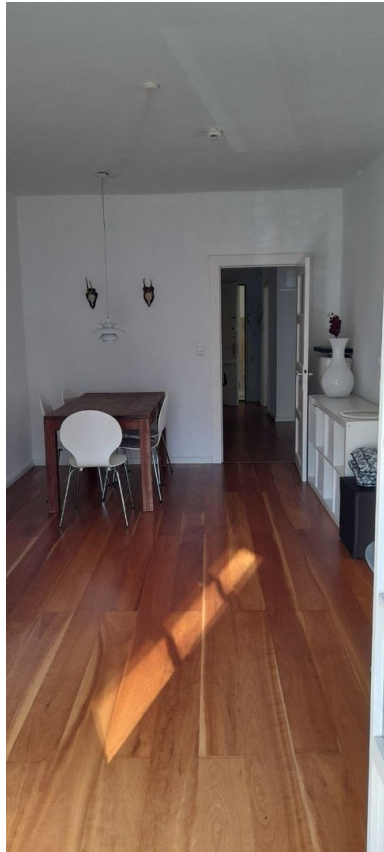


Arbeits- / Kinderzimmer



Essplatz

# Exposé - Galerie



Ess- / Wohnzimmer



Schiebetür

# Exposé - Galerie



Küche



Küche

# Exposé - Galerie



Küche



Küche

# Exposé - Galerie



Badezimmer mit Vollbad

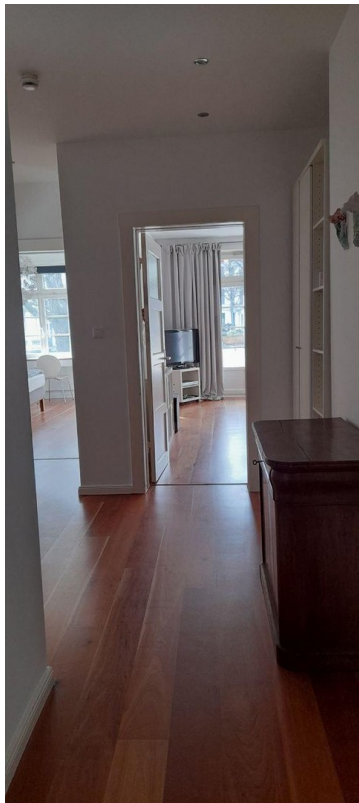


seperates WC

# Exposé - Galerie



Abstellraum



Flur

# Exposé - Galerie



Flur



Arbeitszimmer



Vollbad

# Exposé - Galerie



Doppelbett (2 Betten a 90x200)



Flur

# Exposé - Galerie



Küche



Küche



Küche

# Exposé - Galerie



Küche



2. Arbeitspaltz

# Exposé - Galerie



Schlafzimmer mit Yamaha Klavie



Schlafzimmer

# Exposé - Galerie



Durchbruch zum Wohn und Esszim



seperates WC

# Exposé - Galerie



Wohnzimmer



Wohnzimmer

# Exposé - Grundrisse

