

Exposé

Appartment in Mannheim

Modernes Wohnen in Bestlage



Objekt-Nr. **OM-426115**

Appartment

Vermietung: **1.100 € pro Monat**

Ansprechpartner:
Dimitri Gerhardt

Eschkopfstr. 3
68163 Mannheim
Baden-Württemberg
Deutschland

Baujahr	1938	Mietdauer min.	1
Etagen	5	Mietdauer max.	12
Zimmer	1,50	Frei ab	03.08.2026
Wohnfläche	32,00 m ²	Frei bis	31.07.2027
Energieträger	Fernwärme	Mobilar	Vollmöbliert
Pauschalmiete	1.100 € pro Monat	Raucher	Nein
Zustand	modernisiert	Geschlecht	Keine Einschr.
Etage	Erdgeschoss	Max. Personen	2
Heizung	Fußbodenheizung	Haustiere	Nicht erlaubt

Exposé - Beschreibung

Objektbeschreibung

Dieses außergewöhnlich schöne und voll ausgestattete Apartment auf Gartenebene befindet sich im Erdgeschoss eines 4-stöckigen Mehrfamilienhauses im begehrten Stadtteil Lindenhof. Das Apartment hat einen separaten Eingang. Es gibt zahlreiche Parkplatzmöglichkeiten vor dem Hauseingang. Die Wohnung verfügt über 1 Schlafzimmer, ein großzügiges Küchen-/ Esszimmer. Im Schlafzimmer ist ein Flachbild Fernseher.

Das Apartment ist sowohl für eine als auch für 2 Personen geeignet.

Bei Vermietung an eine Person, kann das zweite(überflüssige) Bett entfernt und gegen eine Arbeitsecke ausgetauscht werden.

Beim angegebenen Mietpreis handelt es sich um Pauschalmiete inkl. Strom u. Internet.

Ausstattung

Weitere Ausstattung:

Terrasse, Garten, Einbauküche

Sonstiges

Endreinigung: 120€

Lage

Mit der Straßenbahn der Linie 3 ist man nur 4 Haltestellen vom hinteren Eingang des Mannheimer Hbf entfernt. Nur eine Haltestelle weiter ist man am Haupteingang zum Hbf sowie auch gleichzeitig in der Innenstadt.

Fussläufig befindet sich auf dem Lindenhof das Rheinufer mit einem wunderbaren Stadtpark, den s.g. Rheinterrassen sowie zahlreichen Jogging Routen im angrenzenden Waldpark.

Infrastruktur:

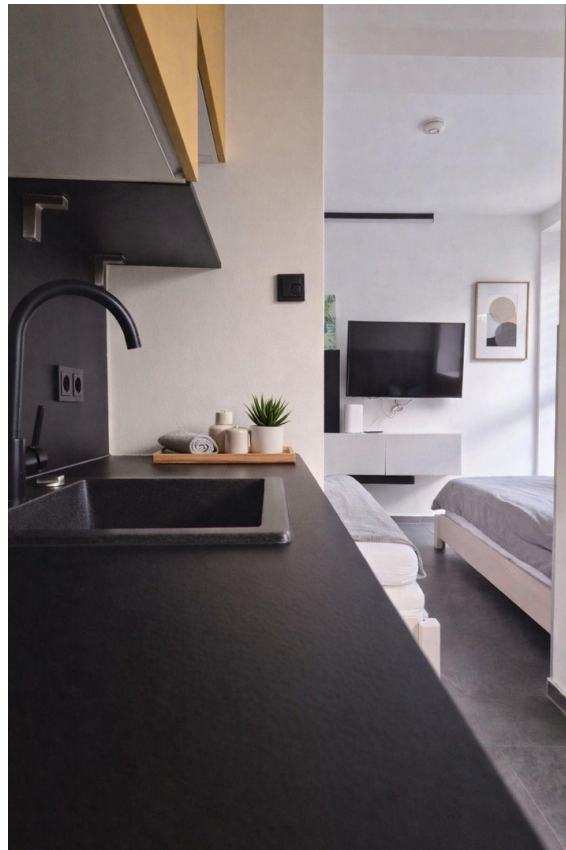
Apotheke, Lebensmittel-Discount, Allgemeinmediziner, Kindergarten, Grundschule, Gymnasium, Gesamtschule, Öffentliche Verkehrsmittel

Exposé - Energieausweis

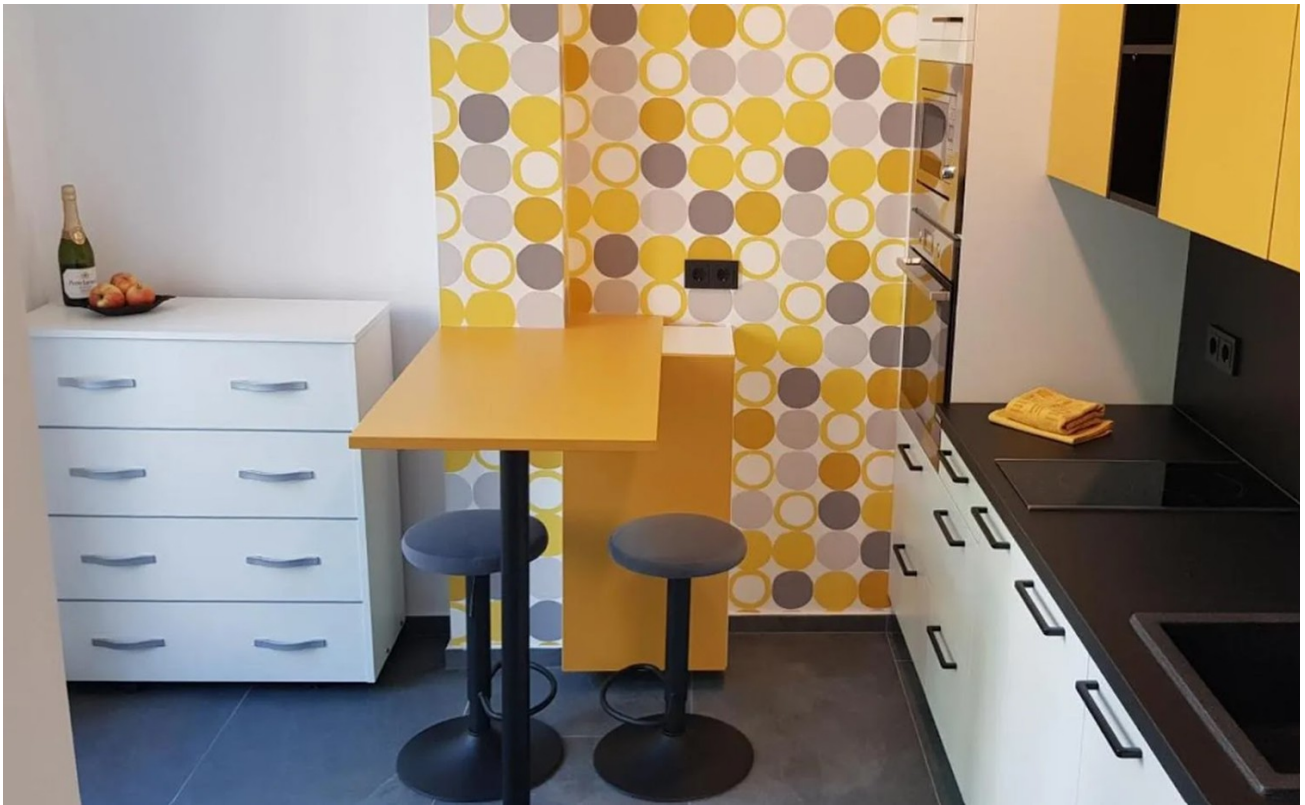
Energieausweistyp	Verbrauchsausweis
Erstellungsdatum	ab 1. Mai 2014
Endenergieverbrauch	74,00 kWh/(m ² a)
Energieeffizienzklasse	B



Exposé - Galerie



Exposé - Galerie



Wohnküche



Ausgang zur Terrasse



Bad mit WC

Exposé - Galerie



Eingang