

# Exposé

## Appartment in Mannheim

### Modernes Wohnen mit Garten und Terrasse



Objekt-Nr. OM-426115

#### Appartment

Vermietung: **1.150 € pro Monat**

Ansprechpartner:  
Dimitri Gerhardt

Eschkopfstr. 3  
68163 Mannheim  
Baden-Württemberg  
Deutschland

Baujahr	1938	Mietdauer min.	6
Etagen	5	Mietdauer max.	10
Zimmer	1,50	Frei ab	16.02.2026
Wohnfläche	32,00 m²	Frei bis	30.11.2026
Energieträger	Fernwärme	Mobilar	Vollmöbliert
Pauschalmiete	1.150 € pro Monat	Raucher	Nein
Zustand	modernisiert	Geschlecht	Keine Einschr.
Etage	Erdgeschoss	Max. Personen	2
Heizung	Fußbodenheizung	Haustiere	Nicht erlaubt

# Exposé - Beschreibung

## Objektbeschreibung

Dieses außergewöhnlich schöne und voll ausgestattete Apartment auf Gartenebene befindet sich im Erdgeschoss eines 4-stöckigen Mehrfamilienhauses im begehrten Stadtteil Lindenhof. Das Apartment hat einen separaten Eingang. Es gibt zahlreiche Parkplatzmöglichkeiten vor dem Hauseingang. Die Wohnung verfügt über 1 Schlafzimmer, ein großzügiges Küchen-/Esszimmer, Bettwäsche, Besteck. Im Schlafzimmer ist ein Flachbild Fernseher. Beim angegebenen Mietpreis handelt es sich um Pauschalmiete inkl. Strom u. Internet.

## Ausstattung

### Weitere Ausstattung:

Terrasse, Garten, Einbauküche

## Sonstiges

Endreinigung: 120€

## Lage

Mit der Straßenbahn der Linie 3 ist man nur 4 Haltestellen vom hinteren Eingang des Mannheimer Hbf entfernt. Nur eine Haltestelle weiter ist man am Haupteingang zum Hbf sowie auch gleichzeitig in der Innenstadt.

Fussläufig befindet sich auf dem Lindenhof das Rheinufer mit einem wunderbaren Stadtpark, den s.g. Rheinterrassen sowie zahlreichen Jogging Routen im angrenzenden Waldpark.

### Infrastruktur:

Apotheke, Lebensmittel-Discount, Allgemeinmediziner, Kindergarten, Grundschule, Gymnasium, Gesamtschule, Öffentliche Verkehrsmittel

# Exposé - Energieausweis

Energieausweistyp	Verbrauchsausweis
Erstellungsdatum	ab 1. Mai 2014
Endenergieverbrauch	74,00 kWh/(m²a)
Energieeffizienzklasse	B



## Exposé - Galerie



Küche

# Exposé - Galerie



Schlafbereich

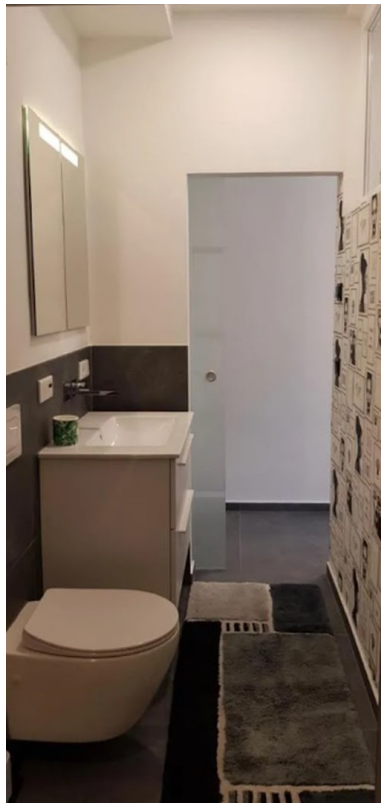


Eingang zum Bad

# Exposé - Galerie



Bad & WC



Bad

# Exposé - Galerie

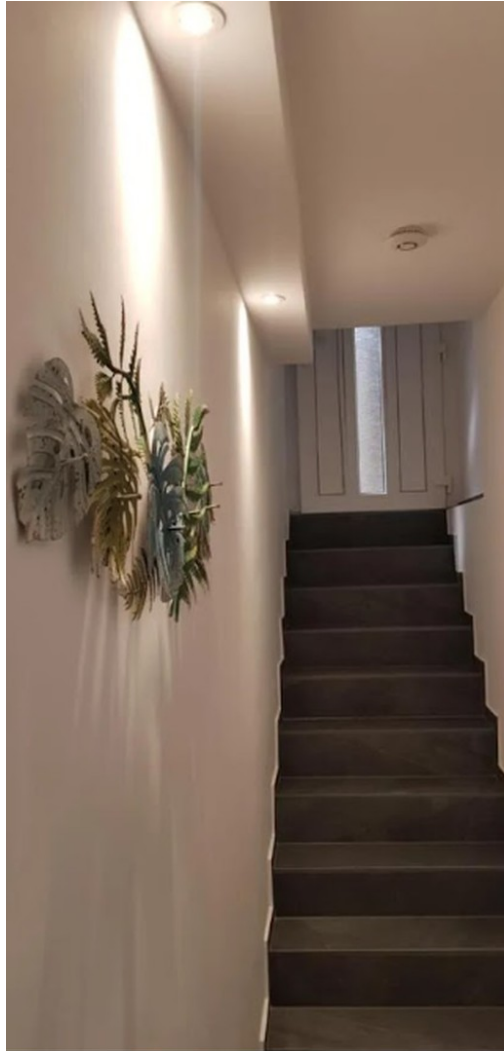


Ausgang zur Terrasse



Fenster zum GArten

# Exposé - Galerie



Eingang (autark) mit Treppe