

Exposé

Wohnung in Banteln

**Exklusive 2-Zimmer-Wohnungen in Banteln – Erstbezug
ab 01.03.2026**



Objekt-Nr. OM-426014

Wohnung

Vermietung: **580 € + NK**

Ansprechpartner:
Herr Becker

Kirchstraße 19
31029 Banteln
Niedersachsen
Deutschland

Etagen	3
Zimmer	2,00
Wohnfläche	55,00 m²
Energieträger	Luft- /Wasserwärme
Nebenkosten	90 €
Heizkosten	40 €
Summe Nebenkosten	130 €

Übernahme	ab Datum
Übernahmedatum	01.03.2026
Zustand	Erstbezug
Schlafzimmer	1
Badezimmer	1
Heizung	Fußbodenheizung

Exposé - Beschreibung

Objektbeschreibung

In einem gepflegten Mehrfamilienhaus in attraktiver Wohnlage von Banteln entstehen derzeit sechs vollständig grundsanierter und modern umgebaute 2-Zimmer-Wohnungen mit jeweils ca. 55 m² Wohnfläche.

Die Wohnungen vereinen zeitgemäßen Wohnkomfort, energieeffiziente Ausstattung und eine durchdachte Raumaufteilung – ideal für anspruchsvolle Singles oder Paare.

Kaltmiete:

Erdgeschoss: 680 €

Erdgeschoss mit privater Gartennutzung: 750 €

2× Obergeschoss: je 625 €

2× Dachgeschoss: je 580 €

Zzgl. Nebenkosten.

Ausstattung & Wohnkomfort

- ✓ Erstbezug nach umfassender Grundsanierung
- ✓ Moderne, energieeffiziente Bauweise
- ✓ Angenehme Fußbodenheizung in allen Räumen
- ✓ Bodenbelag wird noch verlegt
- ✓ Wände werden noch weiß gestrichen
- ✓ Helle, großzügig geschnittene Wohnräume
- ✓ Gepflegtes Mehrfamilienhaus
- ✓ Teilweise mit Gartennutzung
- ✓ Haustiere erlaubt

Bezugsfertig: ab 01. März 2026

Besichtigungstermine: nach Vereinbarung

Diese Wohnungen bieten modernes, komfortables Wohnen in ruhiger Lage mit optimaler Anbindung.

Ausstattung

Fußboden:

Fliesen, Vinyl / PVC

Lage

Lage & Anbindung

Die Immobilie überzeugt durch ihre hervorragende Verkehrsanbindung:

Bahnhof in unmittelbarer Nähe

Stündliche Zugverbindung

Nur ca. 30 Minuten mit dem Zug bis Hannover Hauptbahnhof

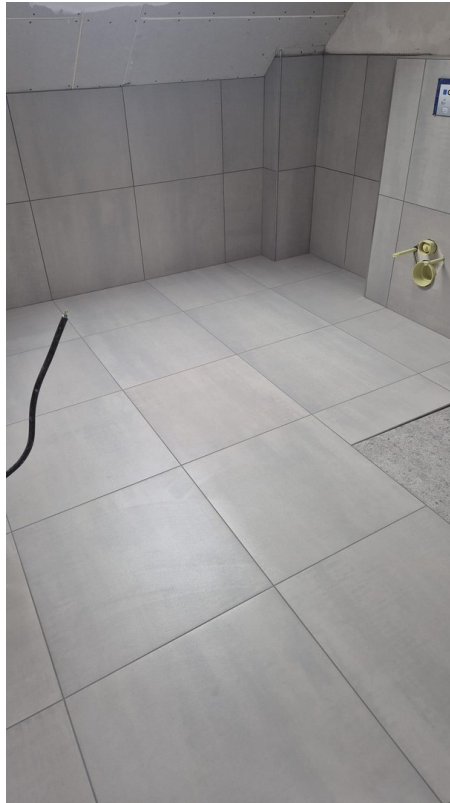
Bundesstraße 1 und Bundesstraße 3 schnell erreichbar

→ Ideal für Pendler, die ruhiges Wohnen mit verlässlicher und schneller Anbindung an die Landeshauptstadt verbinden möchten.

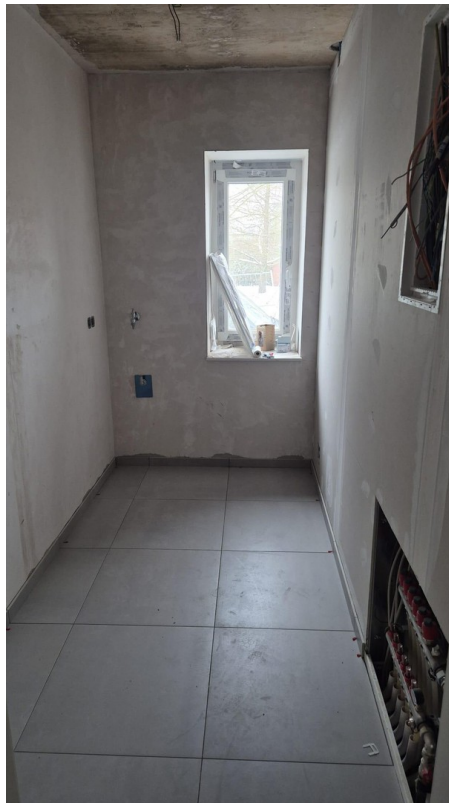
Infrastruktur:

Apotheke, Lebensmittel-Discount, Allgemeinmediziner, Kindergarten, Grundschule, Gesamtschule, Öffentliche Verkehrsmittel

Exposé - Galerie



Exposé - Galerie



Exposé - Galerie



Exposé - Galerie



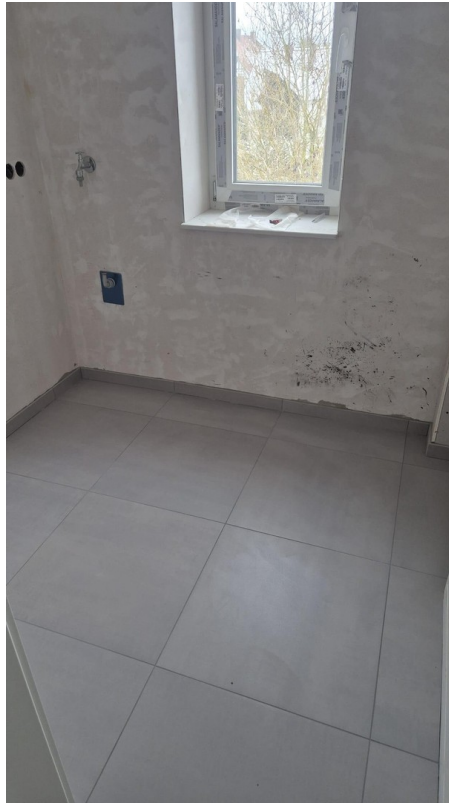
Exposé - Galerie



Exposé - Galerie



Exposé - Galerie



Exposé - Galerie

