

Exposé

Erdgeschosswohnung in Lampertheim

Einziehen und wohlfühlen, 1A ausgestattete 3 Zi. - Wohnung mit Balkon in Lampertheim



Objekt-Nr. OM-425989

Erdgeschosswohnung

Vermietung: **1.020 € + NK**

Ansprechpartner:
Anja Ehlschleger

68623 Lampertheim
Hessen
Deutschland

Baujahr	1973	Übernahme	sofort
Etagen	19	Zustand	Erstbez. n. Sanier.
Zimmer	3,00	Schlafzimmer	2
Wohnfläche	99,84 m²	Badezimmer	1
Energieträger	Öl	Etage	Erdgeschoss
Heizkosten	280 €	Heizung	Zentralheizung
Mietsicherheit	3.060 €		

Exposé - Beschreibung

Objektbeschreibung

Wir vermieten eine großzügige 3. Zimmer Wohnung mit begehbarem Keiderschrank und Hauswirtschaftsraum.

Die Wohnung befindet sich im EG eines gepflegten, ruhigen Mehrfamilienhauses mit großem Balkon mit Blick in den Park.

Ausstattung

Die Wohnung ist frisch Renoviert und direkt zum Einzug bereit.

Sie bietet alles was sich anspruchsvolle Mieter wünschen. Die Großzügigkeit der Räume macht es den Mietern möglich zum Stellen von vielen Möbeln.

Fußboden:

Fliesen, Vinyl / PVC

Weitere Ausstattung:

Balkon, Terrasse, Garten, Keller, Aufzug, Duschbad, Gäste-WC

Lage

Die Wohnung befindet sich in Lampertheim.

Einkaufsmöglichkeiten, Schulen, Kindergarten und Ärzte sowie die örtlichen Verkehrsmittel befinden sich in unmittelbarer Nähe und sind zu Fuß erreichbar.

Autobahnanbindungen A5 und A6 in die Metropolen Heidelberg, Mannheim, Darmstadt und Frankfurt in ca. 20-40 Minuten mit dem Pkw erreichbar.

Infrastruktur:

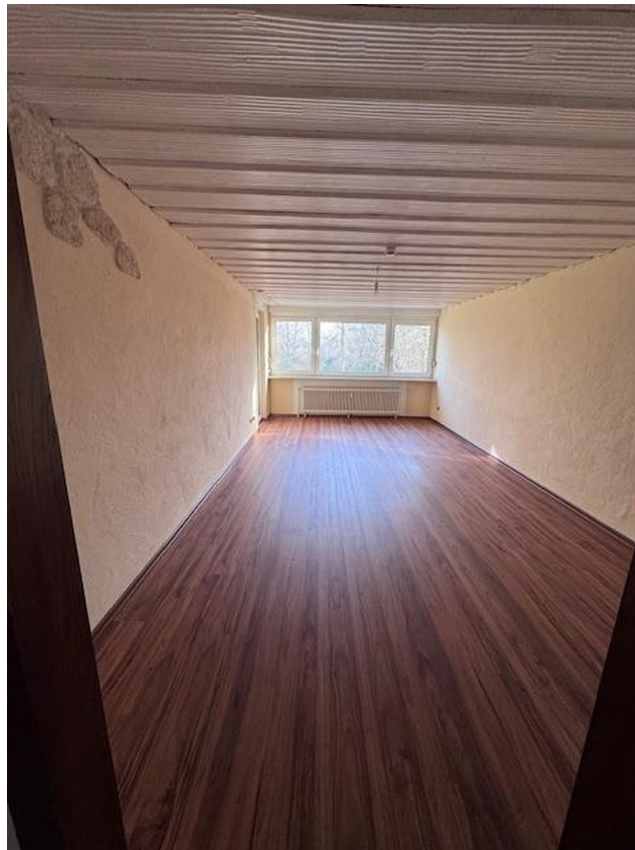
Apotheke, Lebensmittel-Discount, Allgemeinmediziner, Kindergarten, Grundschule, Hauptschule, Realschule, Gymnasium, Gesamtschule, Öffentliche Verkehrsmittel

Exposé - Energieausweis

Energieausweistyp	Verbrauchsausweis
Erstellungsdatum	ab 1. Mai 2014
Endenergieverbrauch	80,00 kWh/(m²a)
Energieeffizienzklasse	C



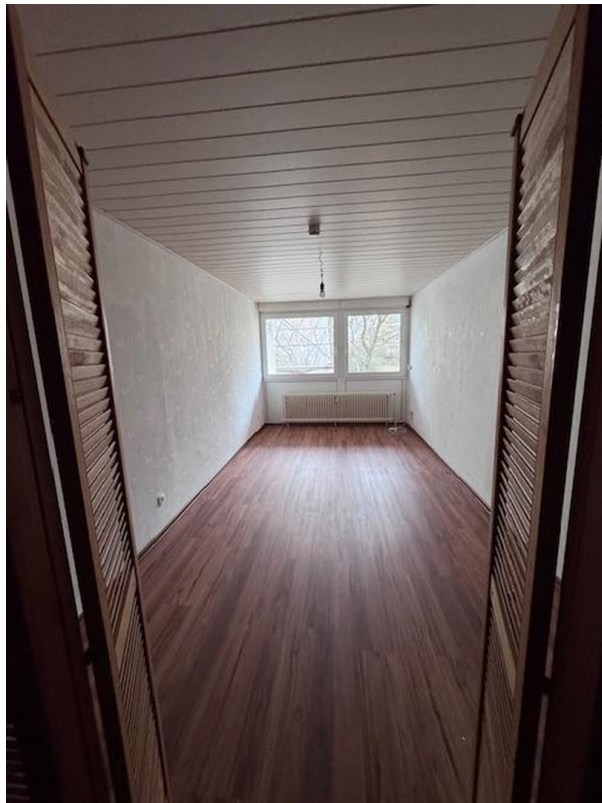
Exposé - Galerie



Exposé - Galerie



Exposé - Galerie



Exposé - Galerie



Exposé - Galerie



Exposé - Galerie



Exposé - Galerie

