

Exposé

Einzelhandelsladen in Nordenham

Gewerbeimmobilie zu vermieten in Nordenham



Objekt-Nr. OM-425938

Einzelhandelsladen

Vermietung: **auf Anfrage + NK**

Ansprechpartner:
Phil Mahnken

An der Sielbrücke
26954 Nordenham
Niedersachsen
Deutschland

Etagen	1	Neben-/Lagerfläche	344,00 m ²
Übernahme	ab Datum	Verkaufsfläche	916,00 m ²
Übernahmedatum	01.07.2026	Stellplätze	40
Gesamtfläche	1.260,00 m ²		

Exposé - Beschreibung

Objektbeschreibung

Gewerbeimmobilie zu vermieten in Nordenham

Der Standort zeichnet sich durch seine hervorragende Sichtbarkeit, eine sehr gute Erreichbarkeit, sowie eine dauerhaft hohe Kundenfrequenz aus.

Die Immobilie ist aktuell an den Elektrofachmarkt expert vermietet und befindet sich unmittelbar angrenzend an JYSK, einen bewährten Filialisten. Ergänzt wird das direkte Umfeld durch eine leistungsstarke Nachbarschaft namhafter Unternehmen, darunter Edeka Center, ALDI, KiK, OBI, McDonald's, ATU, TÜV NORD sowie eine Westfalen Tankstelle. Diese Kombination sorgt für eine nachhaltige Standortattraktivität und eine konstante Besucherfrequenz.

Ausstattung

Die Flächenaufteilung ist funktional, effizient und filialerprobt. Sie bietet eine hohe Flexibilität für unterschiedliche Nutzungskonzepte und eignet sich insbesondere für Branchen wie Elektronik, Haushaltswaren, Textil, Schuhe, Sport und Freizeit, Tierbedarf, Drogerie oder Discount-Non-Food.

Der Standort überzeugt durch seine etablierte Nutzung, die unmittelbare Nähe zu frequenzstarken Ankermietern, sowie optimale Rahmenbedingungen für eine erfolgreiche Einzelhandelspräsenz. Eine frühzeitige Abstimmung zur individuellen Konzept- und Flächenplanung ist möglich.

Exposé mit allen Details und Grundriss stelle ich gern per E-Mail zur Verfügung!

Fußboden:

Teppichboden

Weitere Ausstattung:

Einbauküche, Gäste-WC, Barrierefrei

Lage

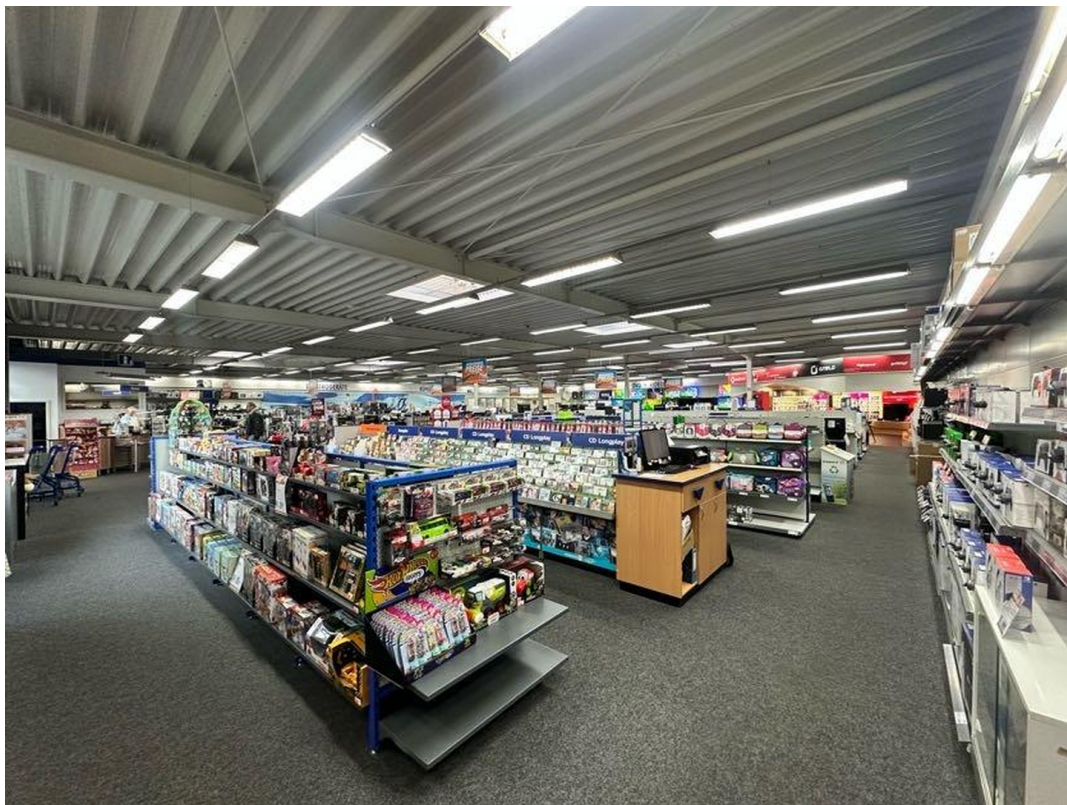
Infrastruktur:

Apotheke, Lebensmittel-Discount, Öffentliche Verkehrsmittel

Exposé - Galerie



Exposé - Galerie



Exposé - Galerie



Architectural floor plan of a building complex. The plan shows a large rectangular building with a grid system (7-11 horizontally, A'-I' vertically). Rooms include Lager II (29.08 m²), Büro I (20.21 m²), Büro I (17.59 m²), Aufenthalts (13.28 m²), 20.10 m², 51.09 m², Lager I (93.37 m²), Verschluslager (11.79 m²), Heizung (7.97 m²), Verkauf I (916.57 m²), and WF (16.79 m²). Dimensions are provided for various sections and overall building size (30.30 x 42.47).