

Exposé

Stadthaus in Sachsen - Limbach-Oberfrohna

Klein aber fein! Ihr Stadthaus m. 2-Zi-Wohnung und separatem Hobby-Raum



Objekt-Nr. OM-425934

Stadthaus

Vermietung: **480 € + NK**

Ansprechpartner:
Oleg Makarov
Telefon: 0152 53749732

Chemnitzer Str. 15
09212 Sachsen - Limbach-Oberfrohna
Sachsen
Deutschland

| | | | |
|-------------------|-----------|--------------|-------------------|
| Grundstücksfläche | 200,00 m² | Übernahme | Nach Vereinbarung |
| Zimmer | 3,00 | Zustand | renoviert |
| Wohnfläche | 77,00 m² | Schlafzimmer | 1 |
| Summe Nebenkosten | 200 € | Badezimmer | 1 |
| Mietsicherheit | 1.440 € | Heizung | Zentralheizung |

Exposé - Beschreibung

Objektbeschreibung

Schöne frisch renovierte Wohnung im Stadthaus in guter zentraler Lage mit genialer Infrastruktur!

Das Haus wird nur von Ihnen bewohnt!

Ausstattung

Top Ausstattung:

- + ca. 65 Quadratmeter Fläche im 1.OG + ca. 12 qm Hobby-Raum od. Werkstatt im EG
- + Schönes hochwertiges Laminat in edlen Optik
- + Zweckmäßiger Grundriss, mit lichtdurchfluteten Räumen. Alle Räume separat zugänglich
- + 2 lichtdurchflutete Zimmer
- + Schallschutz Fenster
- + Isolierverglaste Fenster
- + Fassade mit Wärmeschutzanstrich versehen.
- + Großer Bad mit Badewanne
- + Praktisch geschnittene Küche
- + Gaszentralheizung für Heizung und Warmwasser
- + Terrasse mit Sitzecke und Grillplatz
- + Nette Nachbarn

Fußboden:

Laminat, Fliesen, Vinyl / PVC

Weitere Ausstattung:

Garten, Vollbad

Sonstiges

Direkt vom Eigentümer

Jetzt besichtigen und sich ein neues Zuhause sichern: 0152 537 497 32!

Lage

Geniale Infrastruktur:

Hier wohnen Sie sehr zentral. Alles, was man braucht ist in 5- 10 Min Reichweite zu Fuß:

- + Stadtzentrum
- + Lidl, Netto, Kaufland, Penny
- + Ärzte & Apotheken
- + Gymnasium, Oberschule, Kindergarten
- + Park zur Erholung
- + Autobahn-Ausfahrt zu A4 und A72 je 5 min mit Auto!

Infrastruktur:

Apotheke, Lebensmittel-Discount, Allgemeinmediziner, Kindergarten, Grundschule, Hauptschule, Realschule, Gymnasium, Gesamtschule, Öffentliche Verkehrsmittel

Exposé - Galerie



Zugang



Geräumiger Flur

Exposé - Galerie



Flur



Wohnzimmer

Exposé - Galerie



Küche



Küche

Exposé - Galerie



Schlafzimmer



Großer Bad

Exposé - Galerie

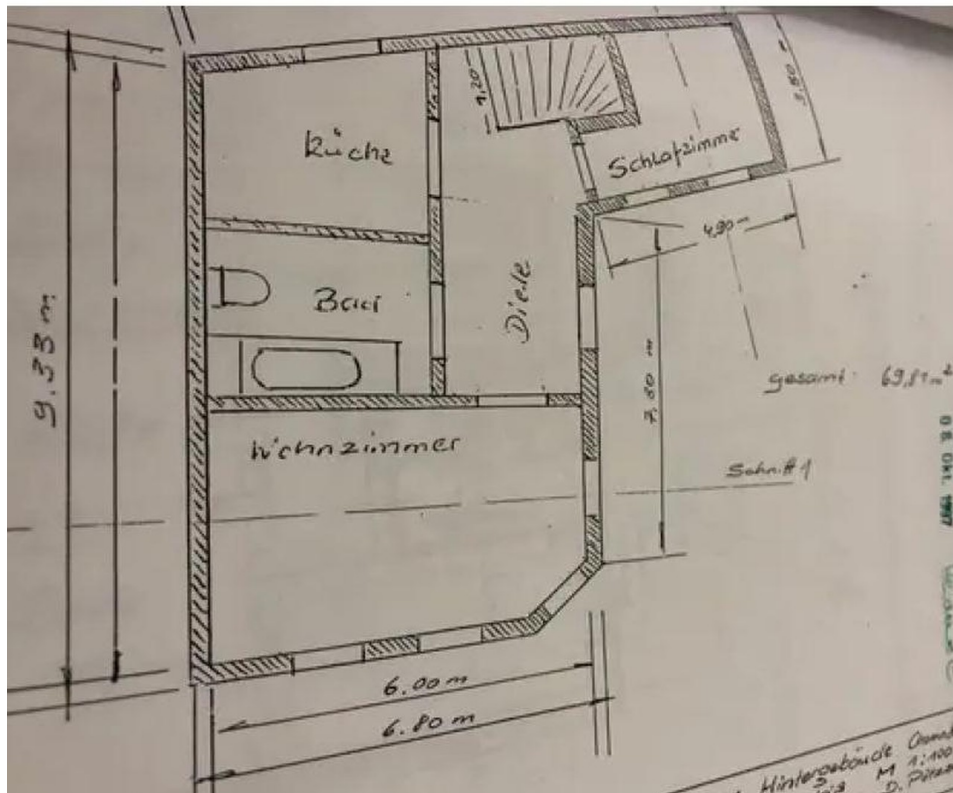


Marken Armaturen

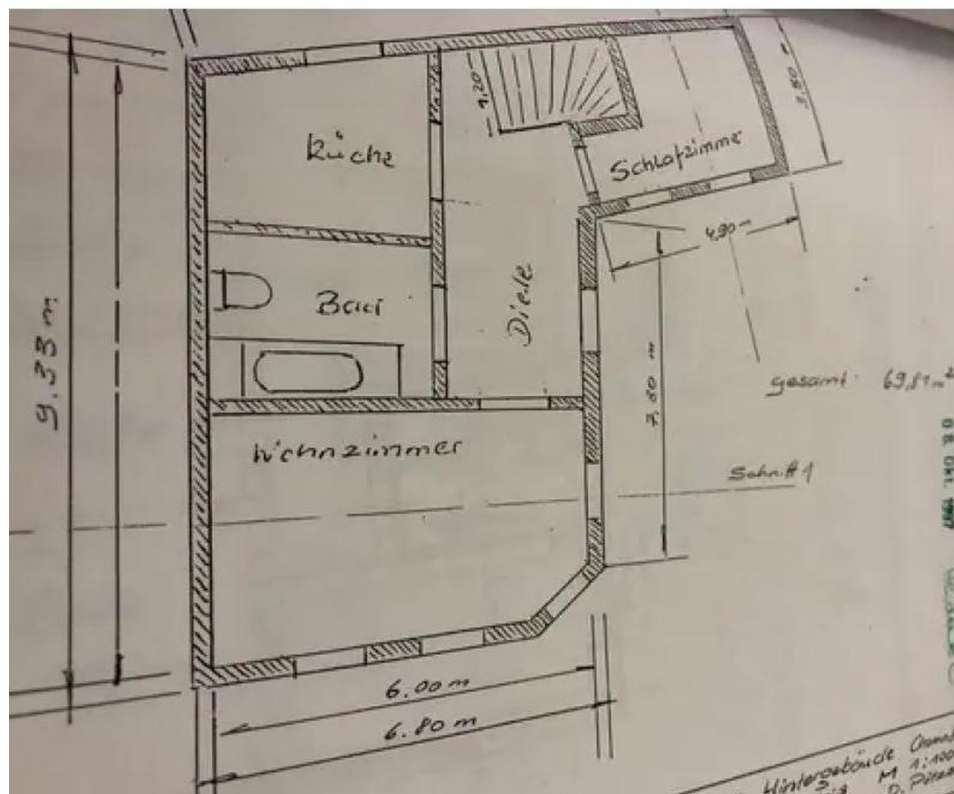


Hobby-Raum / Werkstatt

Exposé - Galerie



Exposé - Grundrisse



Praktischer Grundriss