

Exposé

Doppelhaushälfte in Bedburg

Doppelhaushälfte zur Miete



Objekt-Nr. OM-425925

Doppelhaushälfte

Vermietung: **1.440 € + NK**

Ansprechpartner:
Louis Steinbach

50181 Bedburg
Nordrhein-Westfalen
Deutschland

Baujahr	1994	Mietsicherheit	3.500 €
Grundstücksfläche	299,00 m²	Übernahme	Nach Vereinbarung
Etagen	2	Zustand	gepflegt
Zimmer	4,00	Schlafzimmer	3
Wohnfläche	136,00 m²	Badezimmer	3
Nebenkosten	150 €	Garagen	1
Heizkosten	100 €	Stellplätze	1
Summe Nebenkosten	250 €	Heizung	Zentralheizung

Exposé - Beschreibung

Objektbeschreibung

Die Doppelhaushälfte besteht aus Erdgeschoss, Obergeschoss und Keller.

Im Erdgeschoss gibt es Wohnzimmer, Küche und ein Gäste WC. Außerdem gibt es einen Wintergarten.

Das Obergeschoss bietet drei Zimmer und ein Wannenbad. Die Zimmer haben eine Dachschräge und verfügen über Einbauschränke.

Im Keller gibt es ein Duschbad, Sauna sowie drei weitere Räume.

Es gibt einen pflegeleichten Garten mit Gartenhaus. Außerdem eine Garage und Außenstellplatz.

Das Haus wird gerade noch bewohnt bzw. ausgeräumt. Daher die Bilder so wie sie sind.

Ausstattung

Fußboden:

Fliesen, Vinyl / PVC

Weitere Ausstattung:

Terrasse, Wintergarten, Garten, Keller, Vollbad, Duschbad, Sauna, Einbauküche, Gäste-WC

Lage

Ländlich gelegen mit Nähe zu Besorgungen des täglichen Bedarfs.

Bedburg liegt 30 Minuten Fahrtzeit von Düsseldorf, Köln sowie Aachen entfernt.

Infrastruktur:

Apotheke, Lebensmittel-Discount, Allgemeinmediziner, Kindergarten, Grundschule, Öffentliche Verkehrsmittel

Exposé - Galerie



Küche



Wohnzimmer

Exposé - Galerie



Wintergarten + Garten



ein Zimmer oben

Exposé - Galerie

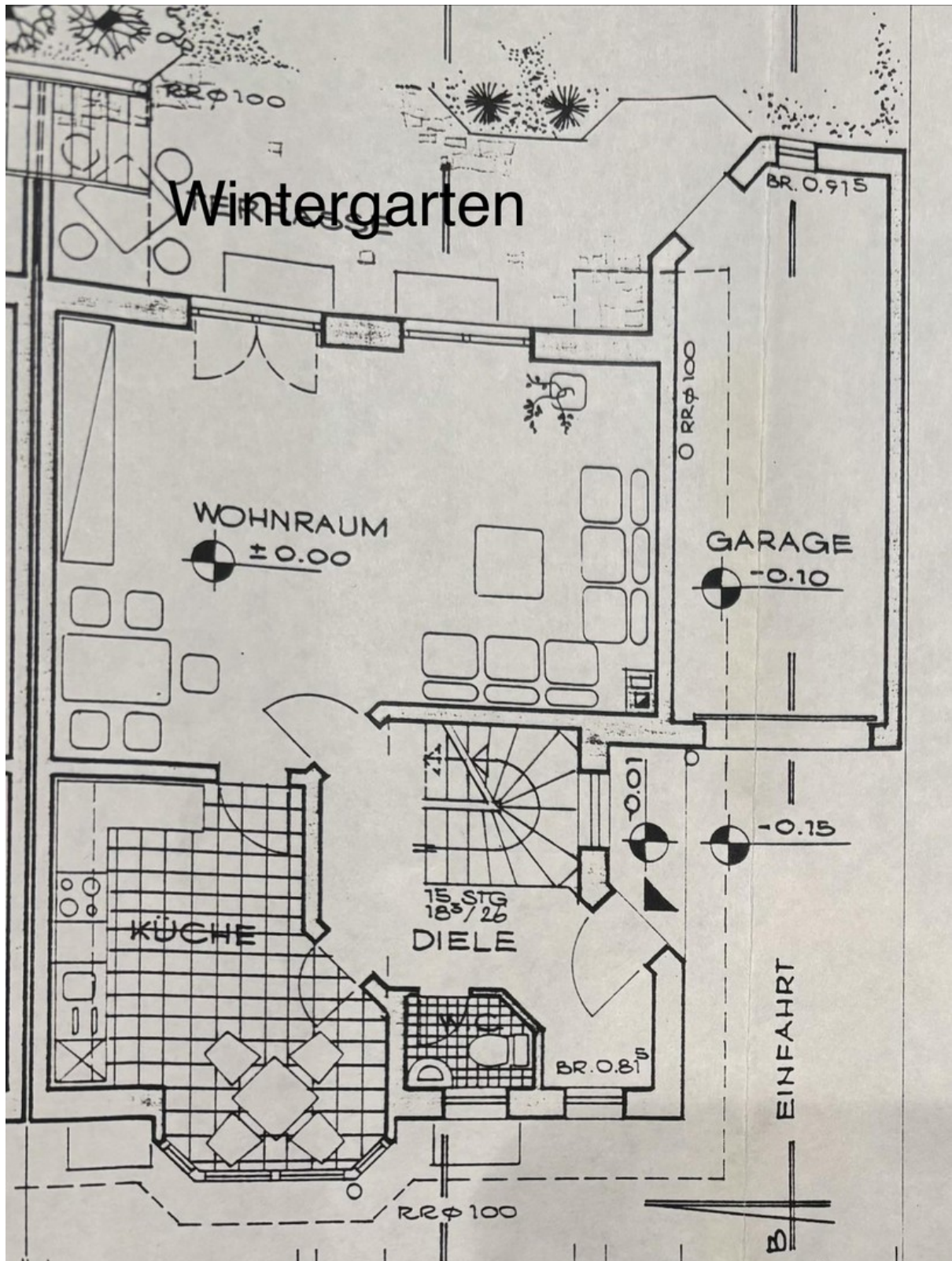


Duschbad



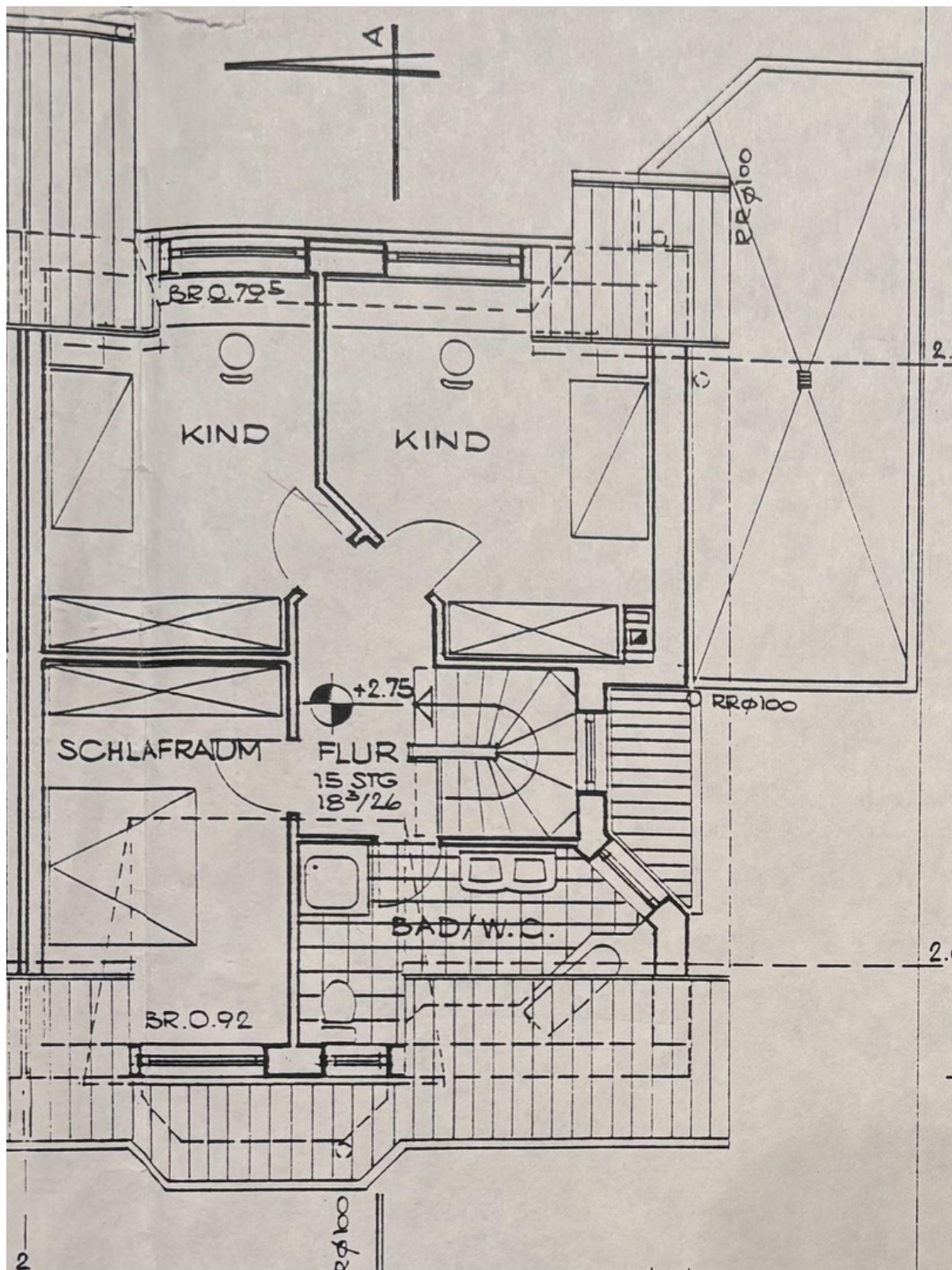
Wannenbad OG

Exposé - Grundrisse



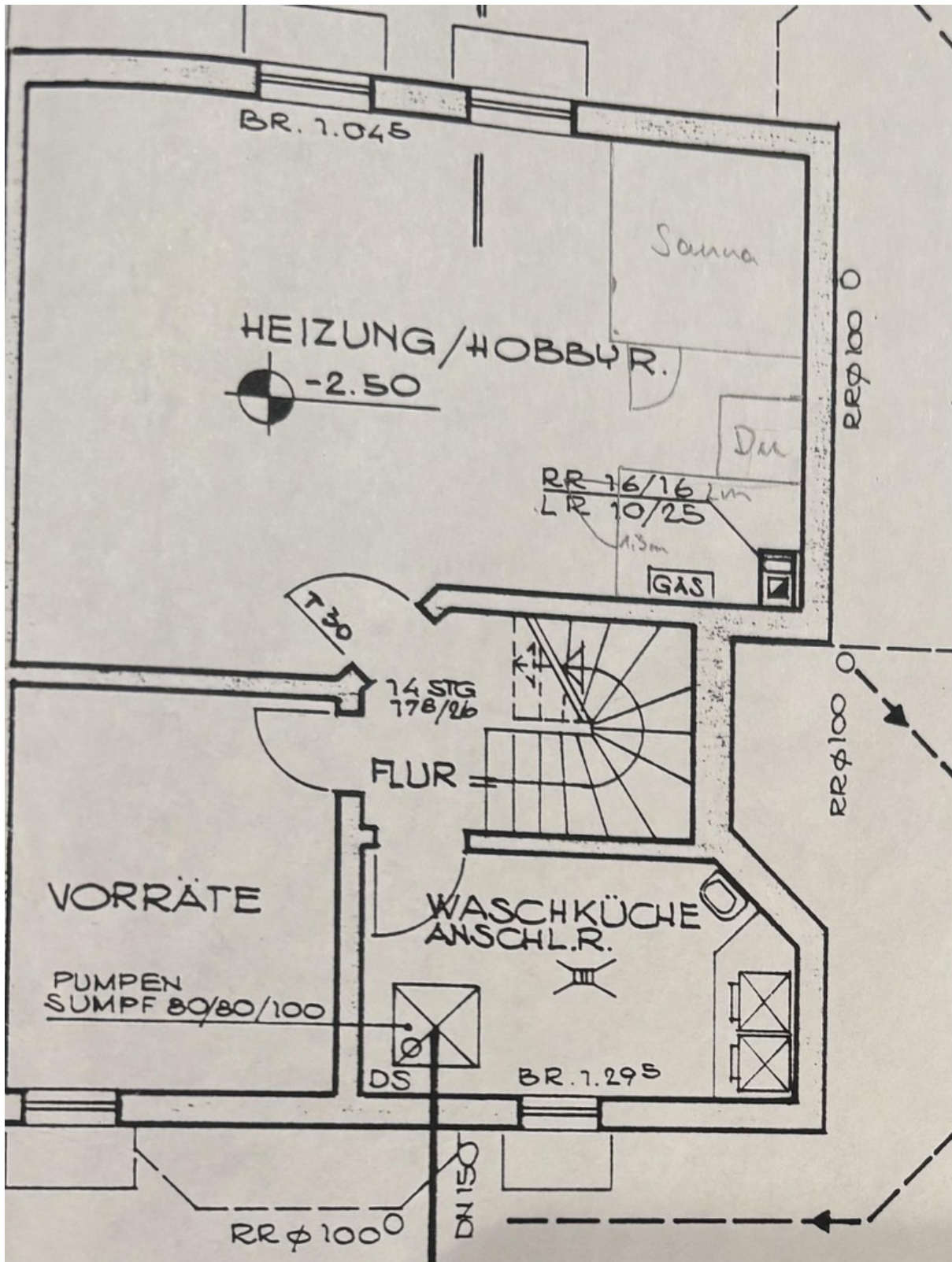
EG

Exposé - Grundrisse



OG

Exposé - Grundrisse



Keller