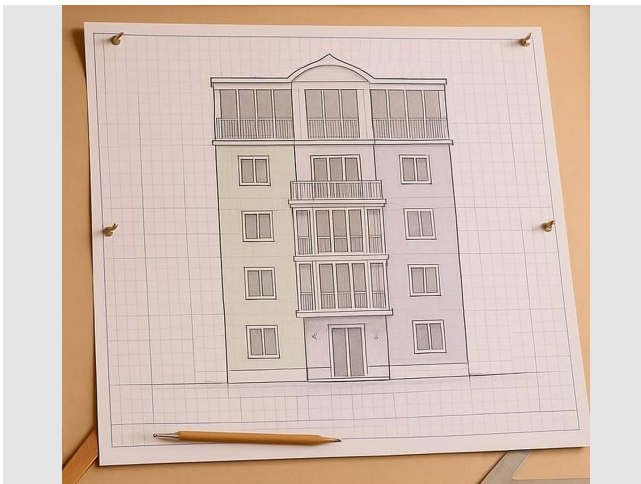


Exposé

Gemischt in Berlin

**Baugrundstück für ein Stadthaus mit ca. 400-500 m²
Wohnnutzfläche mitten in Tegel**



Objekt-Nr. OM-425861

Gemischt

Verkauf: **345.000 €**

13507 Berlin
Berlin
Deutschland

Grundstücksfläche

190,00 m²

Übernahme

Nach Vereinbarung

Exposé - Beschreibung

Objektbeschreibung

Zum Verkauf steht ein attraktives Grundstück in gefragter Wohn-/Geschäftslage von Berlin-Tegel, einem der beliebtesten Ortsteile im grünen Norden der Hauptstadt.

Das Grundstück bietet eine hervorragende Gelegenheit zur Realisierung individueller Wohn- oder Gewerbeträume – sei es für den Bau eines Einfamilien- oder Mehrfamilienhaus mit Gewerbe, einer Stadtvilla einem Gewerbehaus oder eines modernen Apartmenthauses, einer Firmenzentrale etc. (natürlicher vorbehaltlich einzuholender behördlicher Genehmigungen).

Das Grundstück präsentiert sich in ruhiger und gewachsener Umgebung mit überwiegend gepflegter Mehrfamilienhausbebauung. Der Zuschnitt ist gut nutzbar und ermöglicht eine optimale Bebauung.

Besonders hervorzuheben ist die Kombination aus naturnahem Wohnen und sehr guter Anbindung an die Berliner Innenstadt. Die Lage vereint Ruhe, Lebensqualität und städtische Infrastruktur auf ideale Weise.

Sonstiges

Besonderheiten auf einen Blick:

- Gefragte Wohnlage in Berlin-Tegel
- Ruhige, grüne Umgebung
- Gute Grundstücksproportionen
- Vielfältige Möglichkeiten
- Sehr gute Infrastruktur und Verkehrsanbindung
- Hoher Freizeit- und Erholungswert durch Seen- und Waldnähe

Lage

Berlin-Tegel steht für hohe Wohnqualität, viel Grün und eine ausgezeichnete Infrastruktur. Der nahegelegene Tegeler See, weitläufige Waldgebiete sowie zahlreiche Spazier- und Radwege bieten einen hohen Freizeitwert und Erholungsmöglichkeiten direkt vor der Haustür.

Einkaufsmöglichkeiten für den täglichen Bedarf, Schulen, Kitas, Ärzte sowie gastronomische Angebote befinden sich in der näheren Umgebung. Die Anbindung an den öffentlichen Nahverkehr ist durch Bus- und S-Bahn-Verbindungen sehr gut gewährleistet. Auch die Autobahnanschlüsse sind in kurzer Zeit erreichbar, wodurch eine schnelle Verbindung in die Berliner Innenstadt und das Umland gegeben ist.

Infrastruktur:

Apotheke, Lebensmittel-Discount, Allgemeinmediziner, Kindergarten, Grundschule, Hauptschule, Realschule, Gymnasium, Öffentliche Verkehrsmittel