

Exposé

Bürofläche in Zossen

**Helle Gewerbefläche im Altbau-Erdgeschoss – ideal für
Büro, Praxis oder Kanzlei**



Objekt-Nr. OM-425623

Bürofläche

Vermietung: **920 € + NK**

Ansprechpartner:
Philip Koloczek

Baruther Straße 16
15806 Zossen
Brandenburg
Deutschland

Baujahr	1890
Energieträger	Gas
Summe Nebenkosten	125 €
Mietsicherheit	2.760 €
Übernahme	ab Datum
Übernahmedatum	01.05.2026

Zustand	gepflegt
Etage	Erdgeschoss
Büro-/Praxisfläche	92,00 m²
Gesamtfläche	92,00 m²
Heizung	Etagenheizung

Exposé - Beschreibung

Objektbeschreibung

Moderne, lichtdurchflutete Gewerbefläche im Erdgeschoss eines charmanten Altbaus aus dem Jahr 1890. Die 3,5 Räume bieten flexible Nutzungsmöglichkeiten: Der großzügige Empfangsbereich ist durch eine Einbauwand unterteilt und eignet sich hervorragend als Wartebereich oder Sekretariat. Zwei weitere separate Räume sind ideal für Einzelbüros, Behandlungszimmer oder Besprechungsräume.

Die Räume wurden 2021 hochwertig renoviert: heller, strapazierfähiger Vinylboden, frisch weiße Wände und große Fenster schaffen eine angenehme Arbeitsatmosphäre. Die Ausstattung umfasst ein modernes Bad mit Dusche sowie eine praktische Kitchenette. Gasheizung und Internet-Anschluss sind vorhanden.

Zwei separate Eingänge (Straßenseite und Innenhof) ermöglichen flexible Zugangsgestaltung. Im Innenhof sowie an der Straße stehen Parkmöglichkeiten zur Verfügung.

Verfügbar ab 01.05.2026. Mindestmietdauer 3 Jahre.

Ausstattung

Fußboden:

Vinyl / PVC

Weitere Ausstattung:

Duschbad

Lage

Die Geschäftsräume befinden sich im Zentrum von Zossen, nur zwei Gehminuten vom Marktplatz mit Restaurants, Apotheke und weiteren Serviceangeboten entfernt. Der Bahnhof Zossen ist in vier Minuten mit dem Auto erreichbar. Parkmöglichkeiten sind sowohl im Innenhof als auch an der Straße vorhanden.

Infrastruktur:

Apotheke, Lebensmittel-Discount, Allgemeinmediziner, Öffentliche Verkehrsmittel

Exposé - Galerie



Eingangsbereich



Blick vom Eingang

Exposé - Galerie



Bad 1



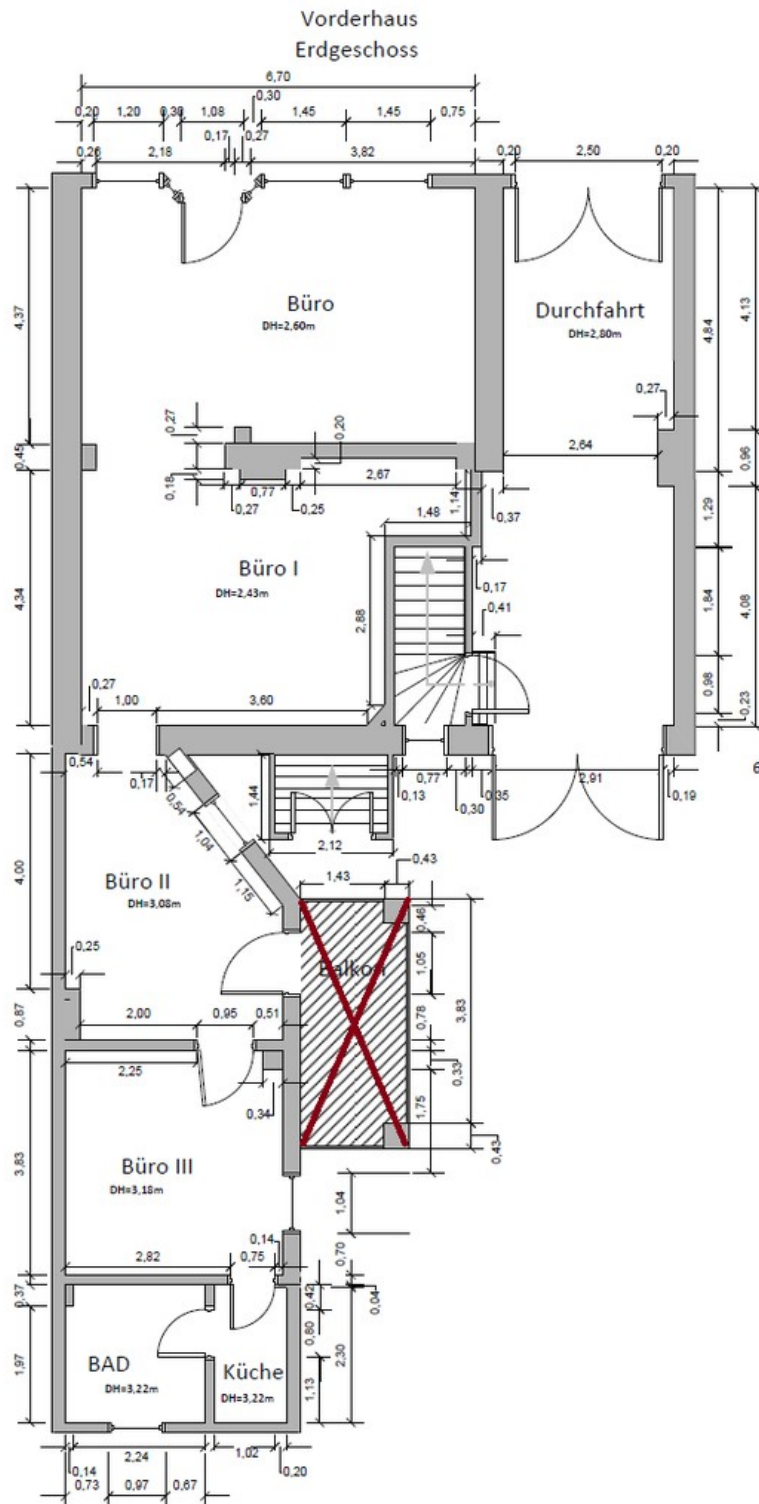
Bad 2

Exposé - Galerie



die zwei hinteren Räume

Exposé - Grundrisse



Vorderhaus Erdgeschoss

Büro	4,37x6,70-0,27x0,27=	29,21m²
Büro I	6,45x4,34+2,67x0,20-0,77x0,18-x2,88x1,44=	24,23m²
Büro II	4,87x3,7-0,87x0,25-(2,58x2,01/2)=	15,23m²
Büro II	3,81x3,71-0,34x0,34=	14,10m²
Bad	2,34x2,38-0,37x0,14=	5,52m²
Küche	2,34x1,22-0,20x0,04=	2,84m²

Grundriss