

Exposé

Wohnung in Leipzig

Helle möblierte Wohnung mit Balkon



Objekt-Nr. OM-425441

Wohnung

Vermietung: **1.000 € pro Monat**

Ansprechpartner:
Alsbach, Peter

Martinshöhe 12
04158 Leipzig
Sachsen
Deutschland

Baujahr	1996	Mietdauer min.	6
Zimmer	1,50	Mietdauer max.	24
Wohnfläche	47,00 m ²	Frei ab	01.06.2026
Energieträger	Gas	Mobilar	Vollmöbliert
Mietsicherheit	1.000 €	Raucher	Nein
Pauschalmiete	1.000 € pro Monat	Geschlecht	Keine Einschr.
Zustand	modernisiert	Max. Personen	1
Etage	2. OG	Haustiere	Nicht erlaubt
Heizung	Zentralheizung		

Exposé - Beschreibung

Objektbeschreibung

Die Wohnung befindet sich an der ruhigen und grünen Martinshöhe und wurde komplett renoviert mit neuem Eichenparkett und dunkelgrauen Fliesen, neuen weißen Türen, neuem Badezimmer mit Regendusche und einer neuen Einbauküche vom Schreiner mit Markengeräten.

Ausstattung

Die Wohnung ist komplett möbliert mit einem geräumigen Einbauschränk und Flurschränk, Sofa, TV-Board mit TV, Esstisch mit 4 Stühlen, Sessel mit Beistelltisch, Garderobe. Die Küche ist ausgestattet mit Kühlschrank, Kochfeld, Backofen und einer Einbauwaschmaschine.

Geschirr, Besteck, Tassen, Pfannen, Topf, Wasserkocher und Nespressomaschine sind vorhanden. Das Badezimmer ist eingerichtet mit Badewanne, Regendusche mit Brause und Badeunterschrank.

Der Balkon hat Bankirai-Holzdielen und Balkonmöbel. Alle Fenster lassen sich mit Rolläden verdunkeln. Zusätzlich gibt es ein Kellerabteil und einen Wäschetrockenraum.

Weitere Ausstattung:

Balkon, Keller, Duschbad, Einbauküche

Sonstiges

Die Miete ist eine Pauschalwarmmiete. Sie beinhaltet die Nebenkosten wie Gas, Strom, Internet

Ziehen Sie ein und fühlen sich wohl!

Lage

Die Wohnung befindet sich im Leipziger Ortsteil Wiederitzsch in der 1995 erschlossenen Wohnsiedlung Martinshöhe, unweit der Leipziger Messe im Norden der Stadt. Diese nördliche exponierte Lage bedeutet keineswegs Abgeschiedenheit. Dank zweier Buslinien, der wichtigen Straßenbahntrasse und der S-Bahnanbindung der Messe ist der Ort gut vernetzt. Über die B2 besteht ein direkter Zugang zum Leipziger Zentrum.

Exposé - Energieausweis

Energieausweistyp	Bedarfsausweis
Erstellungsdatum	ab 1. Mai 2014
Endenergiebedarf	75,00 kWh/(m ² a)
Energieeffizienzklasse	C



Exposé - Galerie



Balkon

Exposé - Galerie



Wohnzimmer

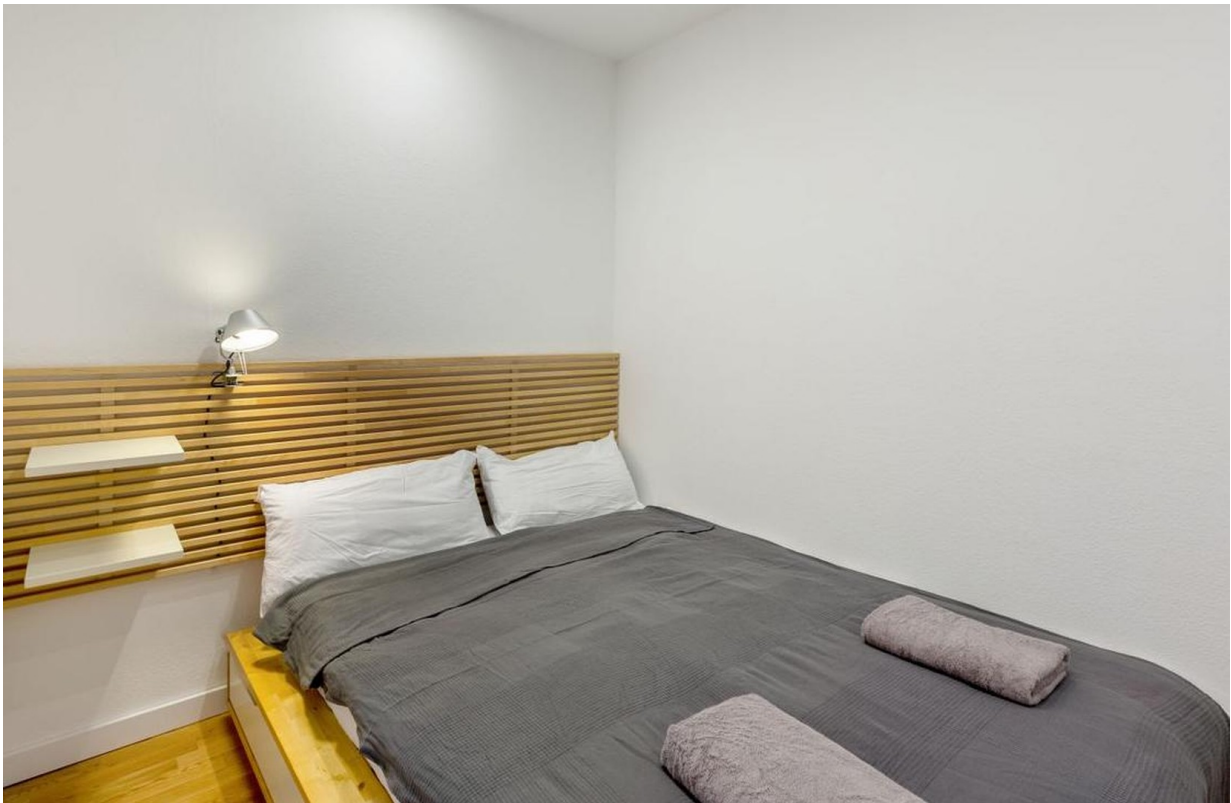


Wohnzimmer

Exposé - Galerie



Wohnzimmer



Schlafbereich

Exposé - Galerie



Küche



Badezimmer

Exposé - Galerie



Badezimmer



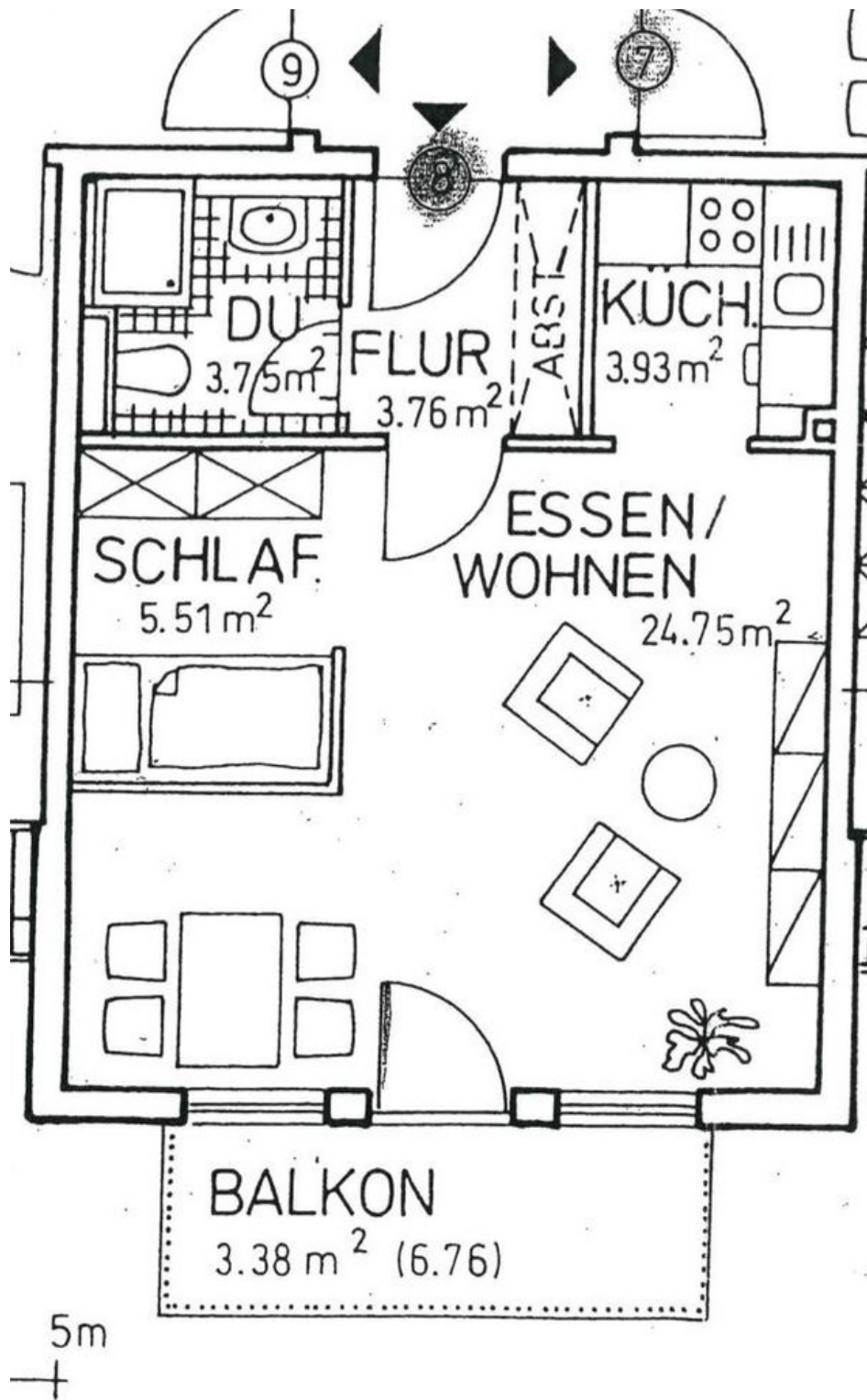
Eingang

Exposé - Galerie



Diele

Exposé - Grundrisse



Grundriss