

Exposé

Reihenhaus in Bremerhaven

Ruhige Lage, Reihenhaus mit großem Raumangebot für Familie und individuelle Entfaltung.



Objekt-Nr. OM-425352

Reihenhaus

Verkauf: **199.900 €**

Ansprechpartner:
Marvin Schwiers-Boddien

27576 Bremerhaven
Bremen
Deutschland

Baujahr	1937	Energieträger	Gas
Grundstücksfläche	319,50 m²	Übernahme	sofort
Etagen	3	Zustand	renovierungsbedürftig
Zimmer	8,00	Schlafzimmer	4
Wohnfläche	144,00 m²	Badezimmer	2
Nutzfläche	48,60 m²	Heizung	Zentralheizung

Exposé - Beschreibung

Objektbeschreibung

Dieses Reihenhauses mit 8 Zimmern bietet auf rund 144 m² Wohnfläche viele Möglichkeiten zur individuellen Gestaltung. Es eignet sich besonders für:

Familien, die ihre Räume flexibel und nach eigenen Vorstellungen nutzen möchten

Mehrgenerationen-Haushalte mit getrennten Wohn- und Arbeitsbereichen

Wohnen und Arbeiten unter einem Dach, z. B. mit Büro oder Studio

Hobby- oder Handwerker, die Platz für Werkstatt und Lager benötigen.

Im Erdgeschoss befinden sich Küche, Wohn- und Essbereich auf großzügigen 55,38 m². Die offene Gestaltung schafft ein modernes Wohngefühl. Von hier aus gelangen Sie direkt in den Garten mit Terrasse.

Das Obergeschoss bietet auf 51,60 m² ruhige Rückzugsräume für die ganze Familie.

Im ausgebauten Dachgeschoss stehen Ihnen weitere 41,55 m² mit eigenem WC zur Verfügung – ideal als Kinderzimmer, Arbeitsbereich oder Studio.

Der Keller ergänzt das Raumangebot mit 49,70 m² und bietet viel Stauraum sowie Platz für Waschmaschine und Trockner.

Ausstattung

Fußboden:

Teppichboden, Fliesen

Weitere Ausstattung:

Balkon, Terrasse, Garten, Keller, Vollbad, Duschbad, Gäste-WC

Sonstiges

Nutzen Sie die Chance, dieses Haus in Bremerhaven-Lehe zu Ihrem persönlichen Zuhause zu machen. Der Renovierungsbedarf ist keine Einschränkung, sondern bietet viel Raum für eigene Ideen und kreative Gestaltung.

Bitte keine Makleranfragen!

Lage

Das Reihenhauses liegt in einer ruhigen und beliebten Wohnlage im Bremerhavener Stadtteil Lehe. Die Umgebung ist geprägt von grünen Gärten und einer angenehmen Nachbarschaft.

Einkaufsmöglichkeiten für den täglichen Bedarf sowie Schulen und Kindergärten sind bequem erreichbar. Eine sehr gute Anbindung an den öffentlichen Nahverkehr sowie die Nähe zur B 212 und A 27 sorgen für kurze Wege in alle Richtungen.

Freizeit- und Erholungsmöglichkeiten entlang der Weser, kulturelle Angebote und das Stadtzentrum sind ebenfalls schnell zu erreichen.

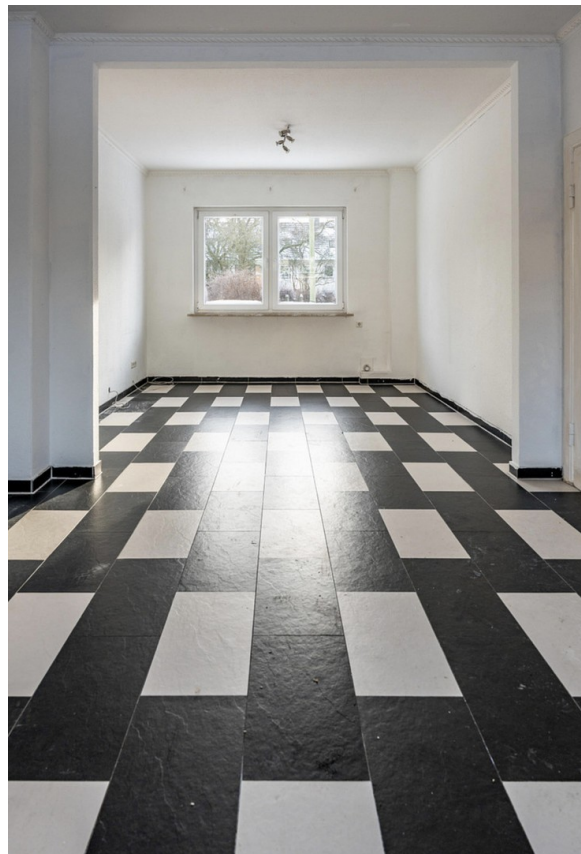
Infrastruktur:

Apotheke, Lebensmittel-Discount, Allgemeinmediziner, Kindergarten, Grundschule, Hauptschule, Realschule, Gymnasium, Gesamtschule, Öffentliche Verkehrsmittel

Exposé - Energieausweis

Energieausweistyp	Bedarfsausweis
Erstellungsdatum	ab 1. Mai 2014
Endenergiebedarf	168,55 kWh/(m²a)
Energieeffizienzklasse	F

Exposé - Galerie



Wohnbereich EG

Exposé - Galerie



offener Küchenbereich EG



Küche EG

Exposé - Galerie



Vollbad EG



Wohnzimmer OG



Schlafzimmer OG

Exposé - Galerie



Wohnzimmer OG



Wohnzimmer OG

Exposé - Galerie



Wohnzimmer OG



Duschbad OG

Exposé - Galerie



Flur DG



Wohnzimmer DG

Exposé - Galerie



Wohnzimmer DG



Schlafzimmer DG

Exposé - Galerie



WC DG



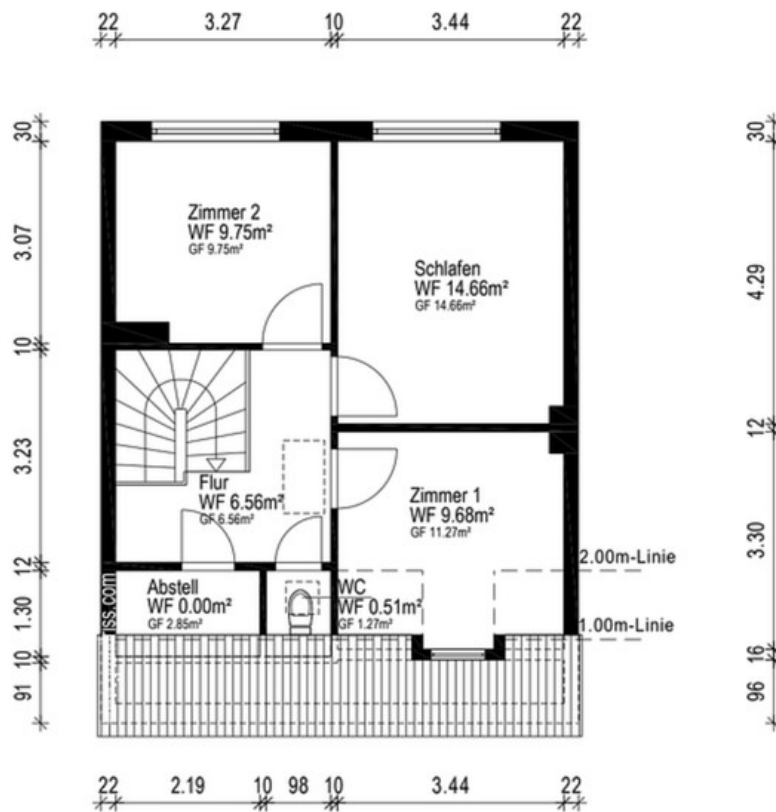
Kellerraum

Exposé - Galerie



Rückansicht

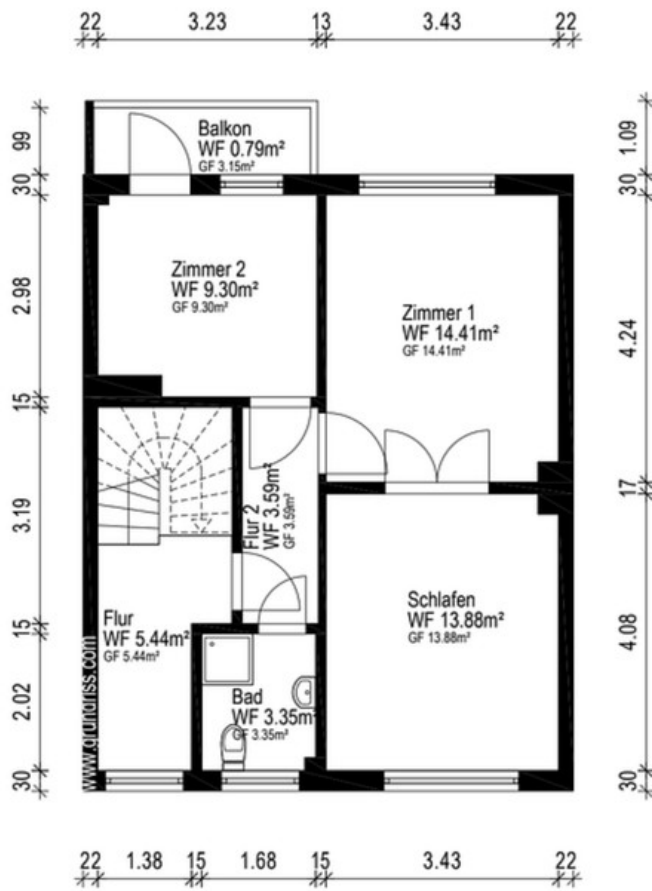
Exposé - Grundrisse



Grundriss DG

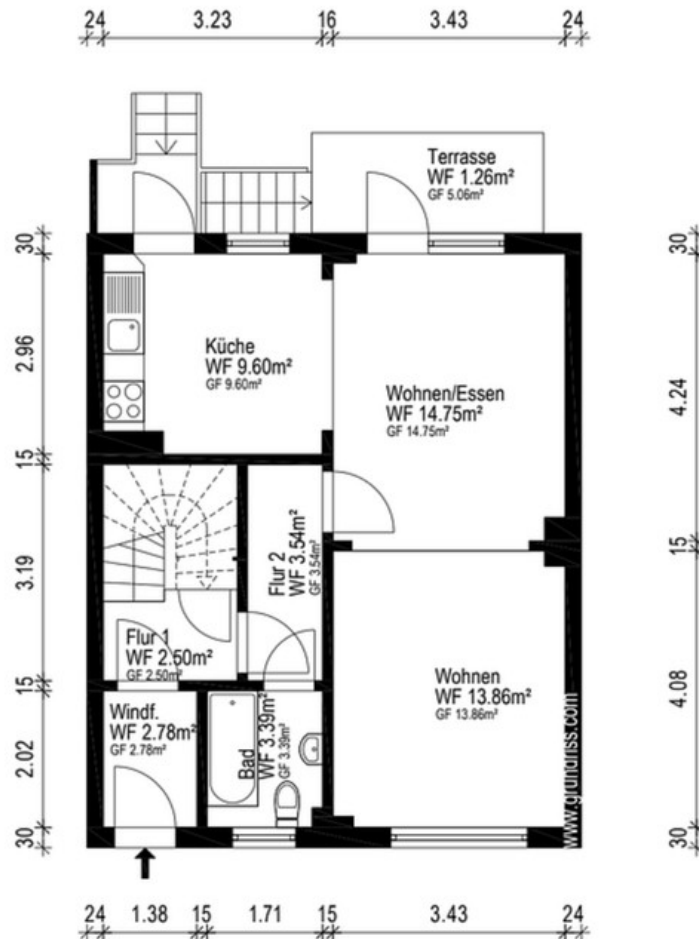


Exposé - Grundrisse



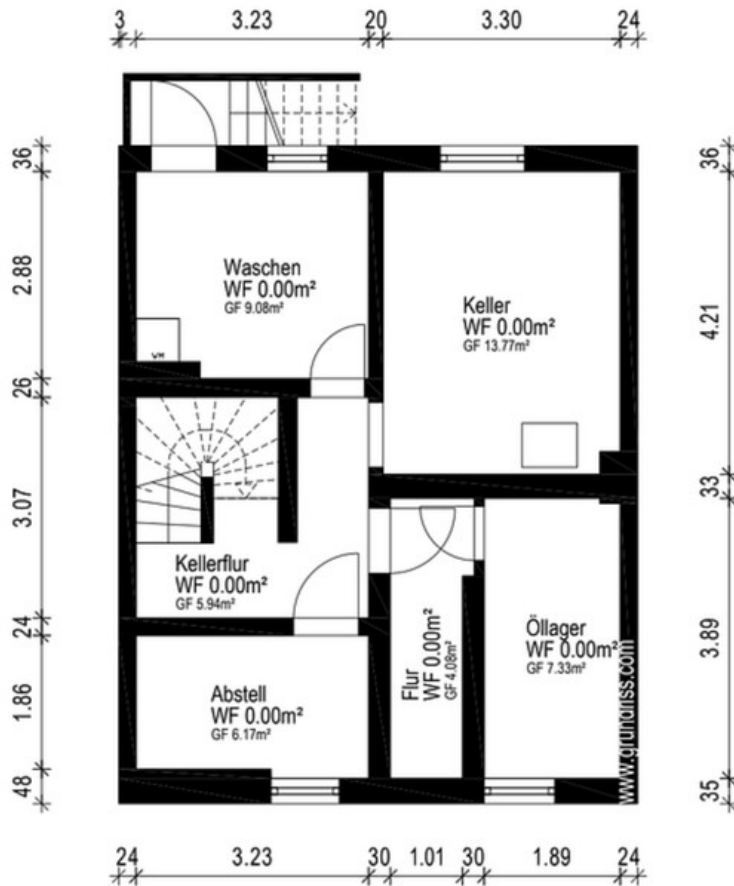
Grundriss OG

Exposé - Grundrisse



Grundriss EG

Exposé - Grundrisse



Grundriss Keller

