

Exposé

Souterrainwohnung in Schlangenbad / Bärstadt

Modernisierte Singlewohnung mit EBK



Objekt-Nr. OM-425248

Souterrainwohnung

Vermietung: **480 € + NK**

Ansprechpartner:
Joerg W. Gerber

Kemeler Weg 1
65388 Schlangenbad / Bärstadt
Hessen
Deutschland

Baujahr	1981	Mietsicherheit	1.530 €
Etagen	3	Übernahme	Nach Vereinbarung
Zimmer	2,00	Schlafzimmer	1
Wohnfläche	47,11 m²	Badezimmer	1
Nutzfläche	21,00 m²	Etage	Erdgeschoss
Energieträger	Gas	Carports	1
Summe Nebenkosten	150 €	Heizung	Zentralheizung
Miete Garage/Stellpl.	30 €		

Exposé - Beschreibung

Objektbeschreibung

Die perfekte Einliegerwohnung, mit eigenem separaten Zugang, befindet sich im unteren Geschoss des großen Hauses.

Die 2 Zimmer, Küche, Bad und Flur wurden 2022 bis auf die Fliesen des Flures und der Küche komplett modernisiert.

Ausstattung

Küche: Die Einbauküche ist modern und funktional gestaltet. Sie schafft eine perfekte Basis für kulinarische Kreativität.

Bad: Das Badezimmer überzeugt durch zeitgemäße Ausstattung, hochwertige Fliesen und eine großzügige Dusche.

Bodenbeläge: Der Boden in Vinyl und Fliesen sorgt für Pflegeleichtigkeit.

Satellitenschüssel: Für TV-Unterhaltung ist mit einer Satellitenschüssel gesorgt.

Internet: Der Glasfaseranschluss ist vorbereitet.

Eine Waschküche steht zur Verfügung und erlaubt die Nutzung einer eigenen Waschmaschine und Trockner.

Fußboden:

Fliesen, Vinyl / PVC

Weitere Ausstattung:

Keller, Duschbad, Einbauküche

Sonstiges

Bei dieser Einliegerwohnung handelt es sich um eine

Singlewohnung. Dies bedeutet, dass diese Wohnung auch nur an eine Person vermietet werden kann.

Die individuellen Stromkosten werden separat von der Mieterschaft direkt an den Versorger bezahlt.

Beim Mietvertrag handelt es sich um einen Indexmietvertrag.

Bei Interesse schreiben Sie einfach über dieses Portal eine Mail an mich, so dass ich Sie zu einem kurzen Vorgespräch anrufen kann.

Lage

Die angebotene Einliegerwohnung befindet sich in dem charmanten Ortsteil Bärstadt, eingebettet in die malerische Gemeinde Schlangenbad im Taunus.

Die idyllische Umgebung verspricht Ruhe und Naturerlebnis, während die Nähe zu Wiesbaden eine optimale Anbindung an städtische Annehmlichkeiten gewährleistet.

Exposé - Energieausweis

Energieausweistyp	Bedarfsausweis
Erstellungsdatum	ab 1. Mai 2014
Endenergiebedarf	120,60 kWh/(m²a)
Energieeffizienzklasse	D

Exposé - Galerie

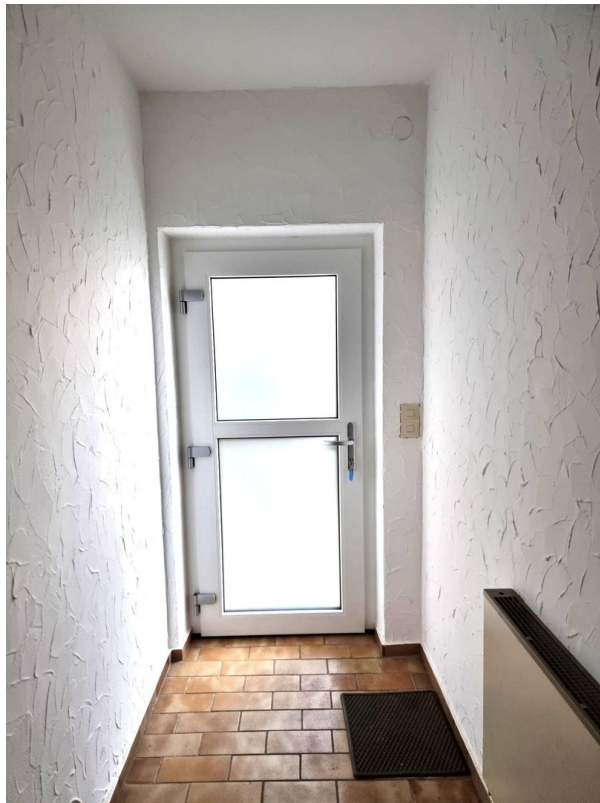


Eingangsbereich

Exposé - Galerie



Eingangsbereich



Eingangslur

Exposé - Galerie



Eingangslur_Wohnungstür



Eingangstür_Wohnungstür

Exposé - Galerie



Schlafzimmer



Schlafzimmer

Exposé - Galerie



Schlafzimmer



Schlafzimmer

Exposé - Galerie



Schlafzimmer



Wohnungsflur

Exposé - Galerie



Wohnungsflur



Küche



Küche

Exposé - Galerie



Küche



Bad

Exposé - Galerie



Bad



Bad



Wohnzimmer

Exposé - Galerie



Wohnzimmer



Wohnzimmer

Exposé - Galerie



Wohnzimmer



Wohnzimmer

Exposé - Galerie

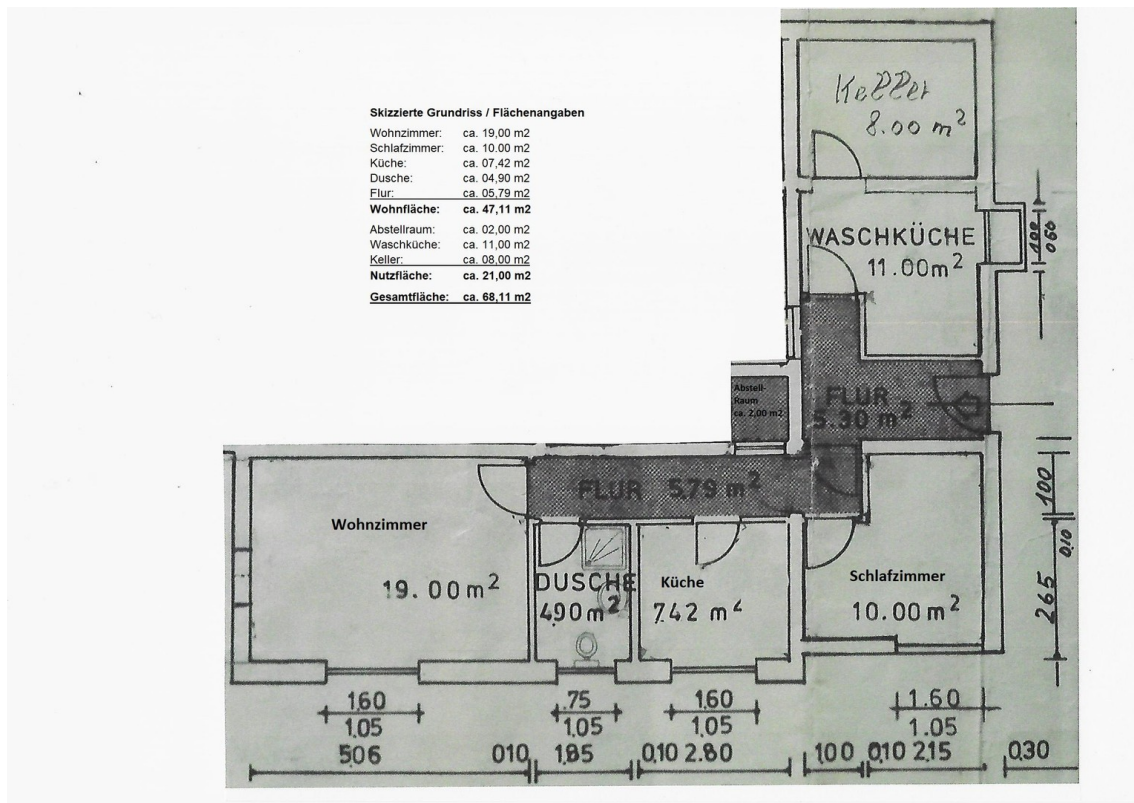


Abstellkammer



Aussenansicht

Exposé - Galerie



Grundriss/Flächen

Exposé - Grundrisse

