

Exposé

Einfamilienhaus in Seevetal

Ein großes Haus auf einem großen Grundstück = Dein Projekt?



Objekt-Nr. OM-425202

Einfamilienhaus

Verkauf: **549.000 €**

Ansprechpartner:
Frank

Marquardtsweg
21217 Seevetal
Niedersachsen
Deutschland

Baujahr	1954	Übernahme	sofort
Grundstücksfläche	1.000,00 m²	Zustand	renovierungsbedürftig
Etagen	2	Schlafzimmer	5
Zimmer	7,00	Badezimmer	2
Wohnfläche	142,00 m²	Garagen	1
Nutzfläche	250,00 m²	Stellplätze	1
Energieträger	Öl	Heizung	Zentralheizung

Exposé - Beschreibung

Objektbeschreibung

Durch die vielen Projektmöglichkeiten dient diese Anzeige nur als Grundlage um in ein gemeinsames Gespräch zu kommen. Die vielen entstehenden Detailfragen werden gerne bei einer persönlichen Besichtigung vor Ort beantwortet. Gerne einen Besichtigungstermin über diesen Chat anfragen.

Zum Verkauf steht ein älteres, großzügig geschnittenes Einfamilienhaus (142qm) auf einem großen Grundstück (1000qm). Die Immobilie eignet sich perfekt für Käufer, die ein Projekt mit viel Gestaltungsspielraum suchen – vom behutsamen Umgang mit dem Bestandsbau bis hin zur kompletten Neubebauung.

Objektbeschreibung

- **Bestandsgebäude:** Älteres, großes Wohnhaus mit solider Grundsubstanz, ideal für Sanierer, die Charakter und Charme bewahren und nach eigenen Vorstellungen modernisieren möchten.
- **Grundstück:** Weitläufiges Grundstück mit sehr guter Nutzbarkeit und Platz für zusätzliche Bebauung nach Maßgabe der örtlichen Bauvorschriften.
- **Nebengebäude:** Bestehende Garage und weitere Nebenflächen, die entweder weiter genutzt oder im Zuge einer Neugestaltung entfernt werden können.

Entwicklungsmöglichkeiten (Beispiele)

- Haus stehen lassen, Garage und Windfang abreißen und an deren Stelle eine zusätzliche Doppelhaushälfte anbauen (z.B. als Generationenlösung oder zur Vermietung).
- Bestandsgebäude komplett abreißen und zwei neue Doppelhaushälften errichten – interessant für Bauträger, Investoren oder zwei Familien, die gemeinsam planen.
- Im hinteren Gartenbereich ein freistehendes, kleines Einfamilienhaus oder Baukörper zusätzlich errichten, sofern dies mit der ortsüblichen Bebauung vereinbar ist.

Alle Optionen stehen selbstverständlich unter dem Vorbehalt der baurechtlichen Zulässigkeit; konkrete Möglichkeiten sind mit dem zuständigen Bauamt bzw. zu klären.

Hinweis für Interessenten

Dieses Angebot richtet sich insbesondere an Käufer, die das Potenzial des großen Grundstücks erkennen und ein individuelles Projekt – von der Sanierung bis zum Neubau – realisieren möchten.

Ausstattung

Fußboden:

Laminat, Teppichboden, Fliesen

Weitere Ausstattung:

Balkon, Terrasse, Wintergarten, Garten, Keller, Vollbad, Duschbad, Einbauküche, Gäste-WC

Lage

Ruhige, unverbaubare Lage, direkt am Staatsforst Höpen.

Lockere Einfamilienhausbebauung. Öffentliche Verkehrsmittel sind fußläufig erreichbar mit Anbindung an den HVV. Über das Maschener Kreuz gibt es eine hervorragende Verbindung zur A1 und A7. Dies ist über die BAB-Auffahrt Fleestedt sehr schnell zu erreichen.

Infrastruktur:

Apotheke, Lebensmittel-Discount, Allgemeinmediziner, Kindergarten, Grundschule, Öffentliche Verkehrsmittel

Exposé - Galerie



Exposé - Galerie



Exposé - Galerie



Exposé - Galerie



Exposé - Galerie



Exposé - Galerie



Exposé - Galerie



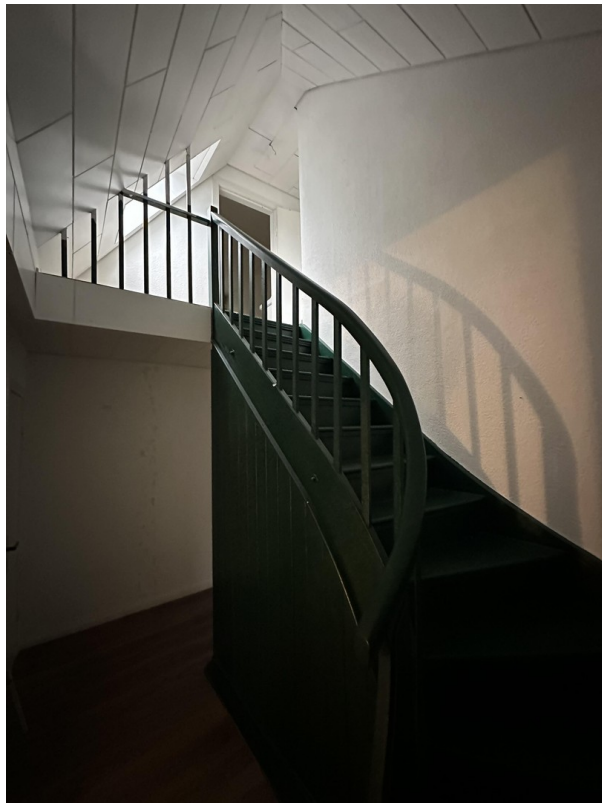
Exposé - Galerie



Exposé - Galerie



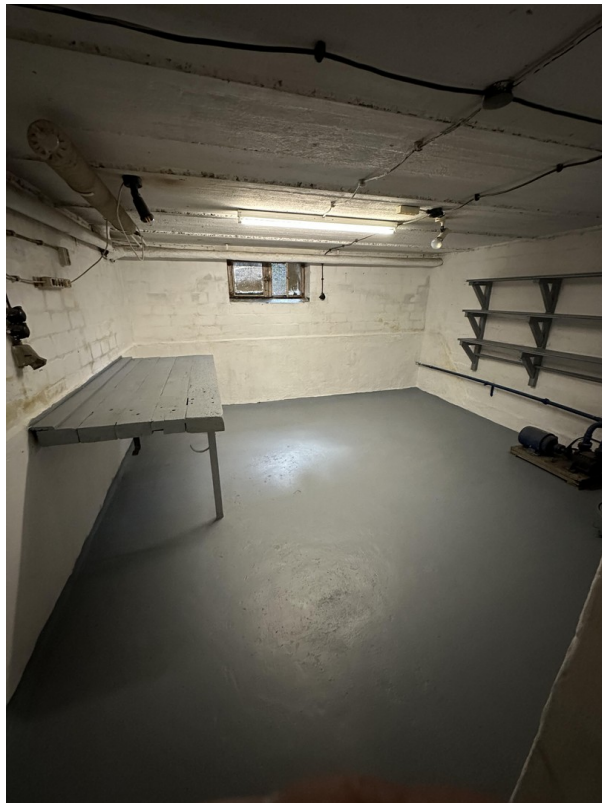
Exposé - Galerie



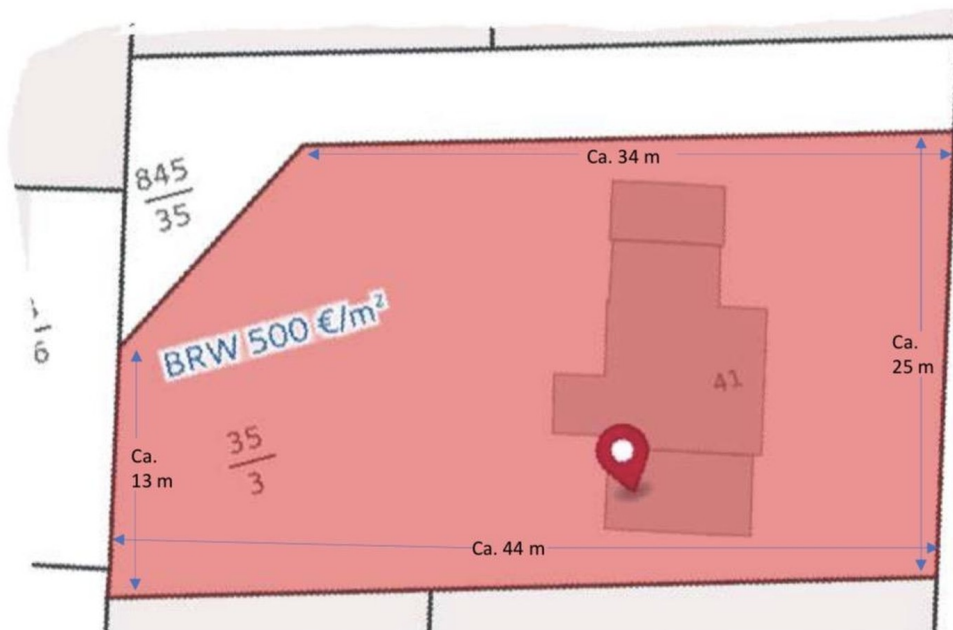
Exposé - Galerie



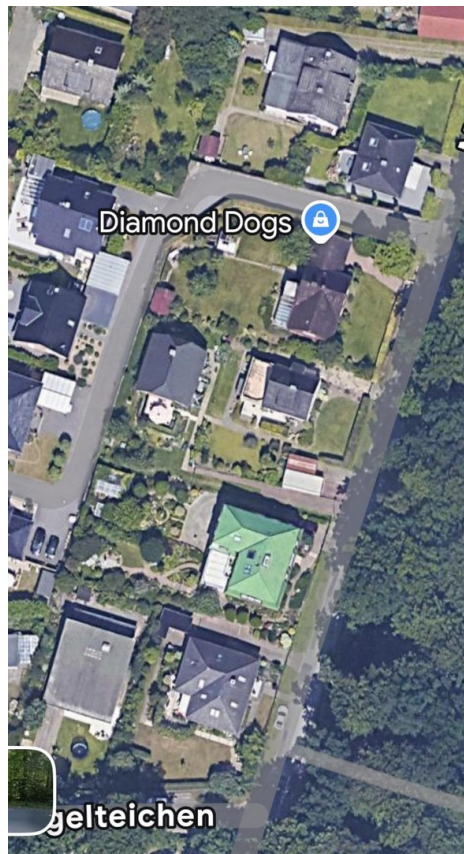
Exposé - Galerie



Exposé - Galerie



Exposé - Galerie



Exposé - Galerie

