

Exposé

Ladenlokal in Emsdetten

Emsdetten-Fußgängerzone, Ladenlokal in historischem Baudenkmal



Objekt-Nr. OM-425185

Ladenlokal

Vermietung: **990 € + NK**

Ansprechpartner:
Familie Dickmann

Kirchstraße 12
48282 Emsdetten
Nordrhein-Westfalen
Deutschland

Baujahr	1902
Energieträger	Gas
Nebenkosten	130 €
Heizkosten	130 €
Summe Nebenkosten	260 €
Mietsicherheit	3.000 €
Übernahme	ab Datum

Übernahmedatum	01.07.2026
Zustand	saniert
Etage	Erdgeschoss
Gesamtfläche	85,00 m²
Verkaufsfläche	85,00 m²
Heizung	Zentralheizung

Exposé - Beschreibung

Objektbeschreibung

Das Ladenlokal befindet sich im "Haus Holländer", einem unter Denkmalschutz stehenden historischen Giebelhaus, das 2006 kernsaniert wurde.

Die lichtdurchfluteten Räume verfügen über einen barrierefreien Zugang an der Schaufensterfront und einen verglasten Nebeneingang.

Die Räumlichkeiten sind für Einzelhandel oder Dienstleistung ideal geeignet.

Das Gebäude ist stadtbildprägend und früher wie heute ein häufiges Motiv auf Postkarten.

Im "Haus Holländer" lebte und arbeitete der Buchhändler August Holländer (1891-1938) mit seiner Familie. Nach ihm wurde auch das Emsdettener Heimatmuseum benannt.

Ausstattung

Das Ladenlokal verfügt über eine großzügige Verkaufsfläche mit edlem Räucher-Eiche-Parkett, einen offenen Sozialraum mit Büro-Ecke und Einbauküche, ein WC sowie einen kleinen Lagerraum.

Auch ein Kellerraum wird mit vermietet.

Im Frühjahr - also vor Einzug der neuen Nutzer - wird die Haus-Fassade noch einmal umfangreich saniert.

Fußboden:

Parkett

Weitere Ausstattung:

Keller, Einbauküche, Gäste-WC, Barrierefrei

Lage

Das Wohn- und Geschäftshaus liegt direkt in der Emsdettener Fußgängerzone, zwei Häuser von der Stadt- und Marktkirche St. Pankratius entfernt.

Die Kirchstraße verfügt über einen gesunden Branchen-Mix und eine hohe Passanten-Frequenz. In den Nachbar-Ladenlokalen sind Textil-Einzelhändler, Optiker, ein Blumengeschäft und Cafes untergebracht, die meisten davon Inhaber-geführt.

Die Straße und das Umfeld bieten eine hohe Aufenthalts-Qualität und laden zum Verweilen ein.

Die ersten zehn Jahre nach der Sanierung war ein Textil-Einzelhändler mit einem hochwertigen Sortiment sehr erfolgreich im Holländer-Haus.

Seit 2014 befindet sich die Papeterie "Haves - Papier & Feder" mit Geschenk-Artikeln, Wohn- und Design-Assecoires im Ladenlokal.

Ab Juli 2026 ist nun eine neue Nutzung geplant.

Exposé - Galerie



Seitenansicht, Hintereingang



Innenansicht, Textil-Handel

The image displays two architectural drawings of a building. On the left is the 'Vorderansicht' (front elevation), showing a symmetrical facade with a central entrance and three large windows on the upper floor. On the right is the 'Querschnitt' (cross-section), showing the internal structure with four levels: KG (Keller/Garage), EG (Erdgeschoss), OG (Obergeschoss), and DG (Dachgeschoss). The cross-section includes detailed dimensions for room heights, floor levels, and structural elements like the roof and chimney.

[illegible]

Seite 4/8

Exposé - Galerie



Historische Postkarte



Innenansicht, Papeterie

Exposé - Galerie



Innenansicht, Papeterie



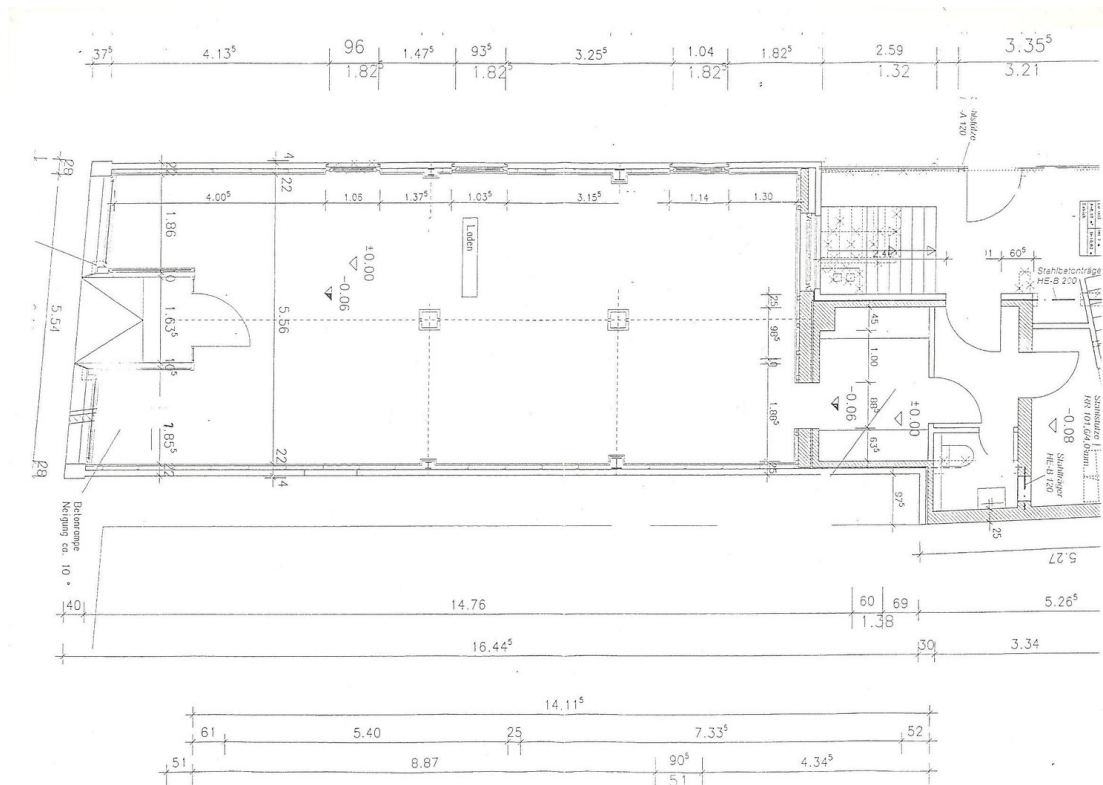
Innenansicht, Textil-Handel

Exposé - Galerie



Sozialraum, Teeküche

Exposé - Grundrisse



Grundriss Ladenlokal