

Exposé

Dachgeschosswohnung in Paderborn

1-Zi.-Apt. mit TG-Stellplatz im Riemekeviertel PB (Nähe Hbf)



Objekt-Nr. OM-425177

Dachgeschosswohnung

Vermietung: **375 € + NK**

Klöcknerstr. xx
33102 Paderborn
Nordrhein-Westfalen
Deutschland

Baujahr	1991	Mietsicherheit	1.110 €
Etagen	3	Übernahme	sofort
Zimmer	1,00	Zustand	renoviert
Wohnfläche	28,00 m²	Badezimmer	1
Energieträger	Strom	Etage	3. OG
Nebenkosten	75 €	Tiefgaragenplätze	1
Summe Nebenkosten	75 €	Heizung	Fußbodenheizung
Miete Garage/Stellpl.	50 €		

Exposé - Beschreibung

Objektbeschreibung

Zum Bezug wird Ihnen dieses sehr helle und freundliche 1-Zimmer-Apartment angeboten, welches sich im 3. OG eines Mehrfamilienhauses im Paderborner Riemekeviertels befindet.

Das praktisch aufgeteilte Apartment besteht aus einem schönen hellen Wohn- und Schlafzimmer, einem modern gefliesten Badezimmer mit Dusche und dem Flur, in der sich die funktionale Küchenzeile befindet.

Die Wohnung ist mit einer Küchenzeile ausgestattet. Im modern gefliesten Badezimmer befindet sich eine Dusche.

Im Wohnbereich liegt Laminatboden, Flur und Badezimmer sind mit Fliesen ausgestattet. Die Wohnung ist renoviert und wird frisch gestrichen übergeben.

Zur Wohnung gehört ein Tiefgaragen-Stellplatz für Ihr Auto, der zu der Wohnung gehört. Die Suche nach dem Parkplatz entfällt damit.

Die komplette Kaltmiete gesamt (inkl. TG-Stellplatz) beträgt EUR 425,-, die Gesamtmiete inkl. der monatlichen Nebenkosten (NK) EUR 75,- beläuft sich auf monatlich EUR 500,-, wobei die NK einmal jährlich abgerechnet werden.

Die Mietkaution beträgt 3 Monatskaltmieten, EUR 1.275,- und wird bei Einzug bzw. Schlüsselübergabe fällig.

Mietinteressierte werden gebeten ihre kompletten Kontaktdaten inkl. aktueller beruflicher Tätigkeit oder Status im Studium und der momentanen Anschrift anzugeben sowie bereit zu sein eine Mieter-Selbstauskunft, Schufa-Auskunft, Einkommensnachweise und Identitätsnachweis vorzulegen.

Eine Besichtigung ist kurzfristig möglich.

Ausstattung

Die Wohnung ist mit einer Küchenzeile ausgestattet. Im modern gefliesten Badezimmer befindet sich eine Dusche.

Im Wohnbereich liegt Laminatboden, Flur und Badezimmer sind mit Fliesen ausgestattet. Die Wohnung ist renoviert und wird frisch gestrichen. übergeben.

Ein Tiefgaragenstellplatz im Haus gehört zu der Wohnung dazu.

In der Wohnung selbst gibt es keinen Waschmaschinenanschluß. Im Keller gibt es einen separaten Wasch-Raum, in dem die von der Hausverwaltung zur Verfügung gestellte gemeinschaftliche Waschmaschine genutzt werden kann.

Fußboden:

Laminat

Weitere Ausstattung:

Duschbad, Einbauküche

Sonstiges

Zur Wohnung gehört außerdem noch ein Tiefgaragen-Stellplatz für Ihr Auto. Die Suche nach dem Parkplatz entfällt damit.

Mietinteressierte werden gebeten ihre kompletten Kontaktdaten inkl. aktueller Anschrift anzugeben sowie bereit zu sein eine

Mieter-Selbstauskunft,

Schufa-Auskunft,

Einkommensnachweise und

Identitätsnachweis vorzulegen.

Die Vermietung erfolgt von Privat und ohne Makler. Makler und Kaufinteressenten werden gebeten von Anfragen abzusehen.

Lage

Die Immobilie liegt im beliebten Riemekeviertel der Paderborner Kernstadt und ist somit äußerst verkehrsgünstig gelegen.

Fußläufig befinden sich einige Buslinien (z.B. zur Uni) und auch der Hbf ist ganz in der Nähe gelegen.

In Laufnähe gibt es ebenfalls einige Supermärkte, Drogerien, Ärzte, Bäckereien, Restaurants und Cafés. Auch Fitnessstudios, Grün- und Parkanlagen, Buchhandlungen etc. sind fußläufig gut zu erreichen.

Im näheren Umfeld gibt es somit alles für den täglichen Bedarf.

Infrastruktur:

Apotheke, Lebensmittel-Discount, Öffentliche Verkehrsmittel

Exposé - Energieausweis

Energieausweistyp	Bedarfsausweis
Erstellungsdatum	ab 1. Mai 2014
Endenergiebedarf	92,70 kWh/(m²a)
Energieeffizienzklasse	C



Exposé - Galerie



Wohn- und Schlafzimmer

Exposé - Galerie



Wohn- und Schlafzimmer



Wohn- und Schlafzimmer



Wohn- und Schlafzimmer

Exposé - Galerie



Flur



Küchenzeile

Exposé - Galerie

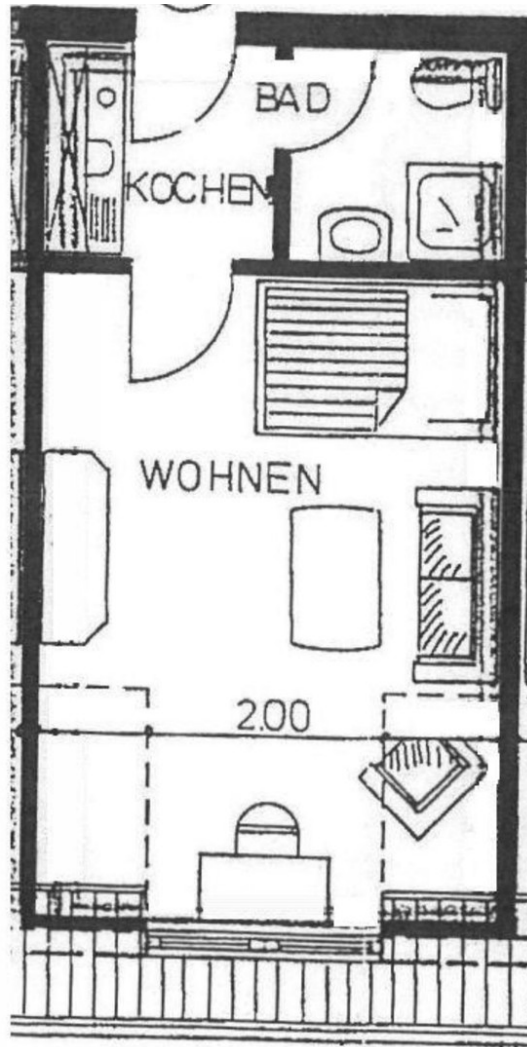


Küchenzeile



Modernes Badezimmer / Duschbad

Exposé - Galerie



Grundriss