

# Exposé

## Wohnung in Tübingen

### Penthouse-Wohnung mit zwei Zimmer Tübingen-Sand



Objekt-Nr. OM-425043

#### Wohnung

Vermietung: **810 € + NK**

72076 Tübingen  
Baden-Württemberg  
Deutschland

Zimmer	2,00	Zustand	renoviert
Wohnfläche	97,00 m²	Schlafzimmer	1
Summe Nebenkosten	210 €	Badezimmer	1
Mietsicherheit	1.620 €	Etage	5. OG
Übernahme	Nach Vereinbarung	Stellplätze	1

# Exposé - Beschreibung

## Objektbeschreibung

Der zentrale Raum ist als Wohn-Ess-Ensemble konzipiert, der seinen Bewohnern viel Entfaltungsmöglichkeiten bietet. Er öffnet sich zum nach Süden ausgerichteten Hauptbalkon, auf dem auch eine größere Gästeschar genügend Platz findet. Durch Einbau einer variablen, zusammenklappbaren Glasfront kann er sowohl komplett als Balkon bzw. alternativ hältig als Wintergarten genutzt werden. Der Innenbereich ist vom Außenbereich durch eine Glasfront getrennt, die in den zentralen Raum viel Licht hineinlässt und ihn hell und freundlich macht. Vom Balkon aus lässt sich der unverbaubare Ausblick in die Tübinger Landschaft genießen.

## Lage

Das nächste Einkaufszentrum ist in wenigen Minuten erreichbar. Hier gibt es weitere Güter des täglichen Bedarfes. Das Einkaufszentrum ist auch der Standort für Banken und Ärzte. Und wer gerne einmal einen Schaufensterbummel in der Tübinger Altstadt machen und anschließend in einem der zahlreichen Lokale den Abend ausklingen lassen möchte, kann sein Auto stehen lassen, denn es gibt gute Busverbindungen. Mit wenigen Schritten ist man direkt im Wald, so dass Spaziergänge Freude bereiten und auch Menschen, die sich gerne einmal im Wasser bewegen, haben es nicht weit. Das Tübinger Hallenbad ist nur wenige Fahrminuten entfernt.

# Exposé - Galerie



# Exposé - Galerie



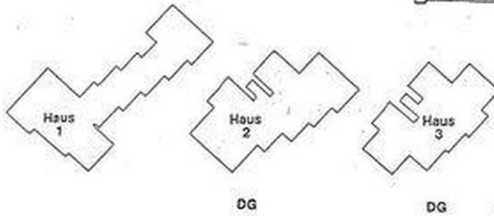
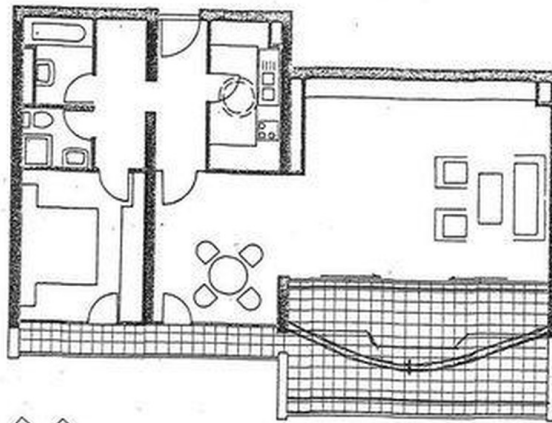
# Exposé - Galerie



# Exposé - Grundrisse

## 2½-Zimmer-Dachgeschoßwohnung Typ V

Wohnraum	ca.	34,81 qm
Essplatz	ca.	12,59 qm
Schlafzimmer	ca.	13,56 qm
Küche	ca.	7,56 qm
Bad	ca.	3,57 qm
Dusche	ca.	3,03 qm
Flur	ca.	11,36 qm
Balkon	ca. 28,68 qm, 1/2 = ca.	14,34 qm
Summe	ca.	100,82 qm
- 3% Putz	ca.	3,02 qm
Gesamtwohnfläche	ca.	97,80 qm



M ca. 1:100