

Exposé

Erdgeschosswohnung in Hanau

3 Zimmer Erdgeschosswohnung



Objekt-Nr. OM-424985

Erdgeschosswohnung

Verkauf: **199.000 €**

Dunlopstraße 9
63450 Hanau
Hessen
Deutschland

S Broker
Die neue S Broker App.
Kein Tradingwissen von der Stange. Sondern genau dei...
App downloaden

Anzeige

Baujahr	1948	Übernahme	sofort
Etagen	2	Zustand	gepflegt
Zimmer	3,00	Schlafzimmer	2
Wohnfläche	70,65 m²	Badezimmer	1
Energieträger	Gas	Etage	Erdgeschoss
Hausgeld mtl.	210 €	Heizung	Etagenheizung

Exposé - Beschreibung

Objektbeschreibung

Diese helle und gut geschnittene 3-Zimmer-Wohnung überzeugt durch ihre durchdachte Raumaufteilung und ihre freundliche Atmosphäre. Sie verfügt über zwei Schlafzimmer, von denen eines einen direkten Zugang zum Balkon bietet, sowie über ein großzügiges Wohn- und Esszimmer, das viel Platz für gemütliche Stunden und gesellige Runden bietet. Eine Einbauküche ist ebenfalls bereits vorhanden und ergänzt die Wohnung ideal. Das Badezimmer ist funktional gestaltet und bietet alles, was man für den täglichen Komfort benötigt. Durch den praktischen Grundriss eignet sich die Wohnung sowohl ideal zum Selbstbezug als auch als sehr gute Kapitalanlage.

Lage & Verkehrsanbindung

Die Wohnung befindet sich in einer attraktiven und gut angebundenen Wohngegend. Einkaufsmöglichkeiten, Schulen und alle wichtigen Einrichtungen des täglichen Bedarfs sind schnell erreichbar.

Der Bahnhof Hanau liegt nur ca. 2 Minuten mit dem Auto entfernt bzw. etwa 8 Minuten zu Fuß, was eine hervorragende Anbindung für Pendler gewährleistet. Direkt vor der Haustür befindet sich außerdem eine Bushaltestelle; der Bus fährt alle 20 Minuten in die Innenstadt.

Mit dem Auto erreicht man in nur rund 2 Minuten die nächste Autobahnauffahrt, was die Lage auch für Autofahrer besonders praktisch macht.

Ausstattung

Fußboden:

Laminat, Sonstiges (s. Text)

Weitere Ausstattung:

Balkon, Keller, Vollbad, Einbauküche

Lage

Lage & Verkehrsanbindung

Die Wohnung befindet sich in einer attraktiven und gut angebundenen Wohngegend. Einkaufsmöglichkeiten, Schulen und alle wichtigen Einrichtungen des täglichen Bedarfs sind schnell erreichbar.

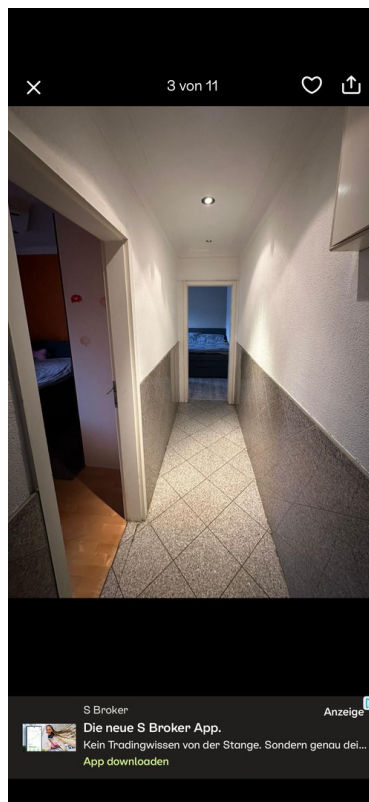
Der Bahnhof Hanau liegt nur ca. 2 Minuten mit dem Auto entfernt bzw. etwa 8 Minuten zu Fuß, was eine hervorragende Anbindung für Pendler gewährleistet. Direkt vor der Haustür befindet sich außerdem eine Bushaltestelle; der Bus fährt alle 20 Minuten in die Innenstadt.

Mit dem Auto erreicht man in nur rund 2 Minuten die nächste Autobahnauffahrt, was die Lage auch für Autofahrer besonders praktisch macht.

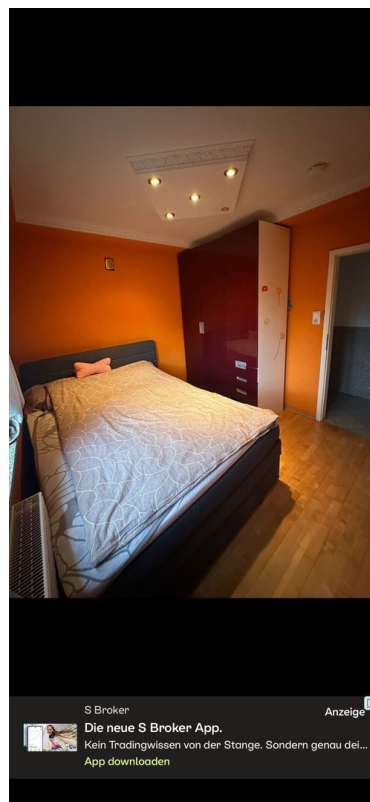
Infrastruktur:

Apotheke, Lebensmittel-Discount, Allgemeinmediziner, Kindergarten, Grundschule, Hauptschule, Realschule, Gymnasium, Gesamtschule, Öffentliche Verkehrsmittel

Exposé - Galerie



Exposé - Galerie



Exposé - Galerie



Exposé - Galerie



Exposé - Galerie



Exposé - Galerie



S Broker

Anzeige

Die neue S Broker App.

Kein Tradingwissen von der Stange. Sondern genau dei...

[App downloaden](#)