

Exposé

Wohnung in Göppingen

Großzügige 4-Zimmer-Wohnung mit Balkon und Garage im ruhigen Wohngebiet Reusch in Göppingen



Objekt-Nr. OM-424943

Wohnung

Verkauf: **305.000 €**

Ansprechpartner:
Florian Herre

Müglitzerweg 6
73033 Göppingen
Baden-Württemberg
Deutschland

Baujahr	1978	Schlafzimmer	2
Zimmer	4,00	Badezimmer	1
Wohnfläche	91,00 m²	Tiefgaragenplätze	1
Übernahme	sofort	Heizung	Zentralheizung
Zustand	gepflegt		

Exposé - Beschreibung

Objektbeschreibung

Diese großzügige 4-Zimmer-Wohnung befindet sich in einem gepflegten Mehrfamilienhaus aus dem Baujahr 1978 und bietet mit ca. 91 m² Wohnfläche ein komfortables und durchdachtes Raumangebot für Paare, Familien sowie für Menschen, die langfristig und altersgerecht wohnen möchten. Ein Aufzug im Gebäude ermöglicht einen barrierefreien Zugang zur Wohnung ohne Stufen.

Der Wohn- und Essbereich bildet das Herzstück der Wohnung und bietet ausreichend Platz für eine individuelle Gestaltung. Von hier aus gelangen Sie auf den Südbalkon, der zum Verweilen einlädt und dank seiner Ausrichtung eine gute Besonnung sowie eine angenehme Aussicht in das ruhige Wohnumfeld bietet. Zwei weitere Zimmer stehen zur Verfügung und lassen sich flexibel als Schlaf-, Kinder-, Arbeits- oder Gästezimmer nutzen.

Die Küche ist separat angeordnet und bietet genügend Raum für eine individuelle Planung. Das Badezimmer ist mit einer Badewanne ausgestattet, zusätzlich steht ein separates WC zur Verfügung. Die Ausstattung entspricht überwiegend dem Baujahr, befindet sich jedoch in einem gepflegten Zustand. Modernisierungen bieten die Möglichkeit, die Wohnung zeitgemäß zu gestalten und den Wohnwert weiter zu steigern.

Zur Wohnung gehören eine Garage für komfortables und sicheres Parken sowie ein eigener Kellerraum, der praktische Abstell- und Lagerfläche bietet. Das Mehrfamilienhaus wird ordentlich verwaltet und präsentiert sich insgesamt in einem gepflegten Gesamtzustand.

Die Kombination aus großzügiger Wohnfläche, ruhiger Lage, Südbalkon und barrierefreiem Zugang macht diese Wohnung zu einer attraktiven und zukunftssicheren Wohnlösung.

Ausstattung

Im Schlafzimmer befindet sich ein Einbauschränk in der Wand und Küche und Esszimmer sind über eine praktische Durchreiche verbunden. Weiteres vorhandenes Mobiliar kann nach Absprache entfernt oder kostenfrei übernommen werden.

Fußboden:

Parkett, Teppichboden

Weitere Ausstattung:

Balkon, Keller, Aufzug, Vollbad, Einbauküche, Gäste-WC, Barrierefrei

Lage

Die Wohnung befindet sich im beliebten und ruhigen Wohngebiet Reusch in Göppingen. Dieser Stadtteil zählt zu den gefragten Wohnlagen der Stadt und zeichnet sich durch eine angenehme, überwiegend wohnwirtschaftlich geprägte Umgebung mit viel Grün aus. Die Bebauung besteht hauptsächlich aus gepflegten Mehrfamilienhäusern und Einfamilienhäusern, was zu einer entspannten und familienfreundlichen Atmosphäre beiträgt.

Einkaufsmöglichkeiten für den täglichen Bedarf, Supermärkte, Bäckereien sowie weitere Dienstleister sind in kurzer Entfernung erreichbar. Auch Kindergärten, Schulen und Spielplätze befinden sich in der näheren Umgebung und machen die Lage besonders attraktiv für Familien. Freizeit- und Erholungsmöglichkeiten wie Grünflächen, Spazier- und Radwege sind ebenfalls schnell erreichbar.

Die Anbindung an den öffentlichen Nahverkehr ist gut: Bushaltestellen befinden sich in fußläufiger Entfernung und gewährleisten eine schnelle Verbindung in die Göppinger Innenstadt sowie zu weiteren Stadtteilen. Mit dem Auto sind sowohl das Stadtzentrum als auch überregionale Verkehrsachsen in wenigen Minuten erreichbar.

Insgesamt bietet die Lage eine gelungene Kombination aus ruhigem Wohnen und guter Infrastruktur. Das Wohngebiet Reusch steht für Lebensqualität, Werthaltigkeit und eine nachhaltige Wohnlage – ideal für alle, die stadtnah und dennoch ruhig wohnen möchten.

Infrastruktur:

Apotheke, Lebensmittel-Discount, Allgemeinmediziner, Kindergarten, Grundschule, Hauptschule, Realschule, Gymnasium, Gesamtschule, Öffentliche Verkehrsmittel

Exposé - Galerie



Wohnzimmer



Wohnzimmer aus Richtung Esszi.

Exposé - Galerie

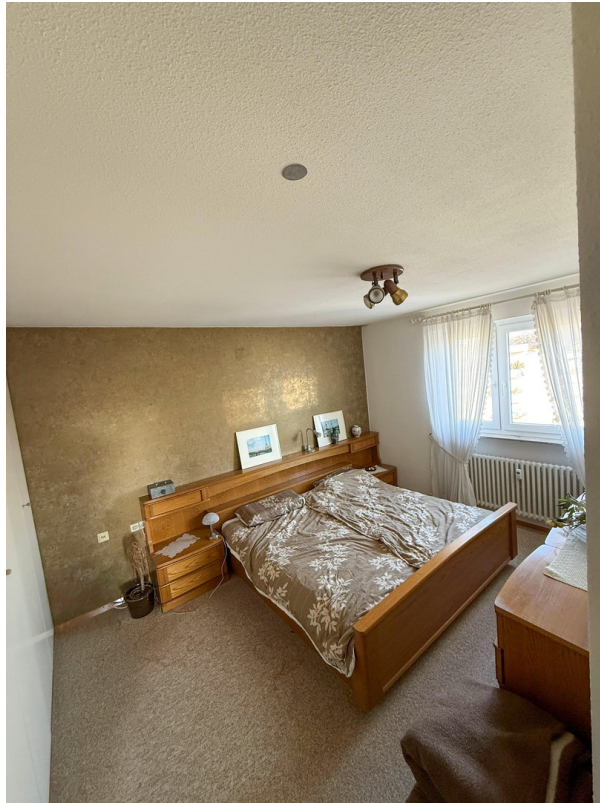


Esszimmer mit Durchreiche



Esszimmer

Exposé - Galerie



Schlafzimmer 1



Eingang Schlafzimmer 1

Exposé - Galerie



Balkon vom Wohnzimmer aus



Ausblick Wohnzimmer - Süden

Exposé - Galerie



Eingangsbereich



Esszimmer Richtung SZ und Bad

Exposé - Galerie



Schlafzimmer 2



Schlafzimmer 2

Exposé - Galerie



Küche



Küche

Exposé - Galerie



Vorratsraum in Küche



Eingangsbereich

Exposé - Galerie



Balkon mit Ausblick südlich



Balkon mit Ausblick südlich

Exposé - Galerie



Balkon mit Glas gegen Wind



Balkon mit Ausblick südlich

Exposé - Galerie



Bad



Dusche