

Exposé

Einfamilienhaus in Hamburg

Einfamilienhaus auf Erbpachtgrundstück in Hamburg Neugraben-Fischbek



Objekt-Nr. OM-424873

Einfamilienhaus

Verkauf: **320.000 €**

Ansprechpartner:
Lenggenhager

Neugrabener Bahnhofstr. 127
21149 Hamburg
Hamburg
Deutschland

Baujahr	1954	Übernahme	sofort
Grundstücksfläche	1.005,00 m ²	Zustand	gepflegt
Etagen	2	Schlafzimmer	3
Zimmer	4,00	Badezimmer	1
Wohnfläche	100,00 m ²	Garagen	3
Energieträger	Gas	Heizung	Zentralheizung

Exposé - Beschreibung

Objektbeschreibung

Einfamilienhaus mit großem Garten in ruhiger Lage auf Erbbaugrundstück

Baujahr 1954, vollunterkellert

Erbbaurecht: Laufzeit bis 11.2052

Erbbauzins jährlich: EUR 187,81

Gesamtwohnfläche: 100 m² (WF)

Souterrain / UG: 29,85 m² (Deckenhöhe im UG beträgt 2,05 m)

3 Garagen , davon 2 zu beheizen

2 Gartenhäuser

Ausstattung

Fußboden:

Parkett, Laminat, Fliesen

Weitere Ausstattung:

Balkon, Terrasse, Wintergarten, Garten, Keller, Duschbad, Einbauküche, Gäste-WC

Lage

Direkt am Naturschutzgebiet Fischbeker Heide

Bushaltestelle 100 m entfernt

Kitas und Schulen in der Nähe

S-Bahn Neugraben/EKZ Süderelbe/Ärztliche Versorgung: 1,5 km

Innenstadt Hamburg per ÖPNV gut erreichbar

Infrastruktur:

Apotheke, Lebensmittel-Discount, Allgemeinmediziner, Kindergarten, Grundschule, Hauptschule, Realschule, Gymnasium, Gesamtschule, Öffentliche Verkehrsmittel

Exposé - Energieausweis

Energieausweistyp	Bedarfsausweis
Erstellungsdatum	ab 1. Mai 2014
Endenergiebedarf	372,20 kWh/(m²a)
Energieeffizienzklasse	H

Exposé - Galerie



Garagen

Exposé - Galerie



Küche



Küche mit Esszimmer

Exposé - Galerie



Esszimmer



Wohnzimmer

Exposé - Galerie



Wohnzimmer



Gäste WC



Badezimmer

Exposé - Galerie



Obergeschoss



Obergeschoss

Exposé - Galerie



Obergeschoss



Garten

Exposé - Galerie

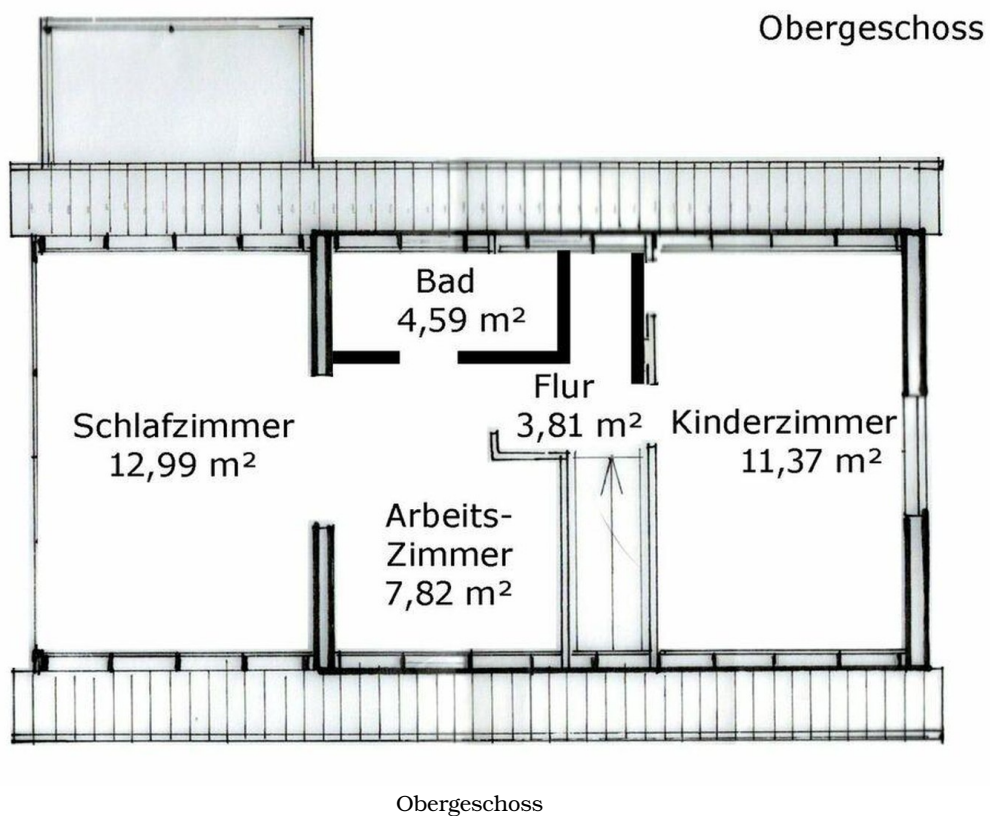
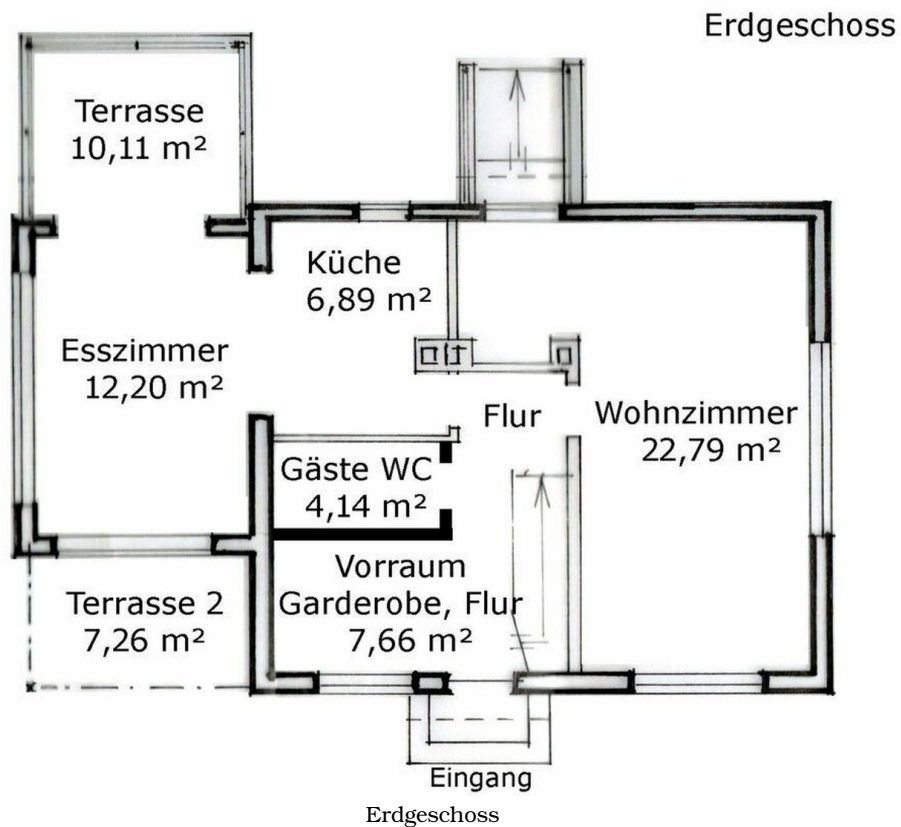


Garten



Garten

Exposé - Grundrisse



Exposé - Grundrisse

