

Exposé

Doppelhaushälfte in Meerbusch-Ilverich

Charmante Doppelhaushälfte in Meerbusch-Ilverich



Objekt-Nr. OM-424857

Doppelhaushälfte

Vermietung: **2.300 € + NK**

40688 Meerbusch-Ilverich
Nordrhein-Westfalen
Deutschland

Baujahr	1971	Übernahme	ab Datum
Grundstücksfläche	405,00 m²	Übernahmedatum	01.05.2026
Etagen	3	Zustand	renoviert
Zimmer	5,00	Schlafzimmer	3
Wohnfläche	125,00 m²	Badezimmer	1
Nutzfläche	80,00 m²	Garagen	1
Energieträger	Öl	Stellplätze	3
Nebenkosten	350 €	Heizung	Zentralheizung
Mietsicherheit	6.900 €		

Exposé - Beschreibung

Objektbeschreibung

Charmante Doppelhaushälfte in ruhiger Sackgasse in Meerbusch-Ilverich,

mit Garten vorne und hinten und Südterrasse vor dem Wohnzimmer.

Garage, 3 Stellplätze auf Grundstück, Baujahr 1971, 2016 komplett modernisiert und renoviert, komplett unterkellert, neue Fenster, Eichendielen und Naturstein.

Ausstattung

Balkon, 2 Terrassen, Garten, Garage, Keller, Vollbad, Gäste-WC, Eichenholzdielen, Naturstein, Doppelglas-Holzfenster

Fußboden:

Sonstiges (s. Text)

Weitere Ausstattung:

Balkon, Terrasse, Garten, Keller, Vollbad, Gäste-WC

Lage

Meerbusch-Ilverich ist eine der bevorzugtesten Wohnlagen. Durch die direkte Nähe zum Rhein ist die Lage des Hauses etwas Besonderes. Nur ein kleiner Spaziergang über die Felder und Sie befinden sich an den Rheinwiesen. Eine tolle und ruhige Wohnlage im Grünen, an der Peripherie zu Düsseldorf, Kreis Neuss und Krefeld, ohne Verkehrs- und Fluglärm. Die Autobahnen A44, A 52, A57, der internationale Flughafen Düsseldorf Rhein-Ruhr und die Fähre nach Kaiserswerth sind in wenigen Minuten erreichbar. Einkaufsmöglichkeiten, Kindergärten und Schulen befinden sich im nahen Umkreis.

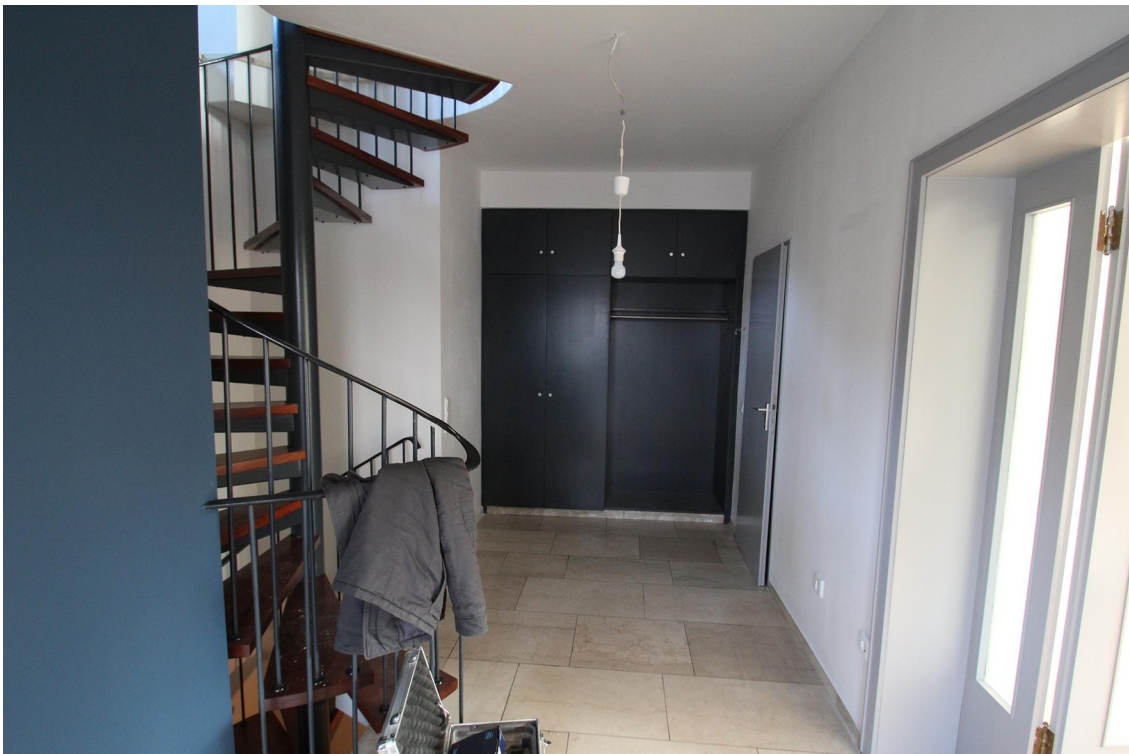
Infrastruktur:

Apotheke, Lebensmittel-Discount, Allgemeinmediziner, Kindergarten, Grundschule, Gymnasium, Öffentliche Verkehrsmittel

Exposé - Galerie



Eingang



Eingang Flur EG

Exposé - Galerie



Wohnzimmer EG Terrasse



Wohnzimmer EG

Exposé - Galerie



Wohnzimmer EG



Terrasse/Garten Wohnzimmer

Exposé - Galerie



Blick Wohnzimmer



Gäste WC EG

Exposé - Galerie



Eingang Küche EG



Küche EG

Exposé - Galerie



Küche EG



Küche Vermieter jetzt leer

Exposé - Galerie



Küche Vormieter jetzt leer



Flur 1. OG

Exposé - Galerie



Bad 1. OG



Bad 1. OG

Exposé - Galerie



Dusche Bad 1. OG



Kinderzimmer 1 1.OG

Exposé - Galerie



Kinderzimmer 2 1.OG



Schlafzimmer 1. OG

Exposé - Galerie



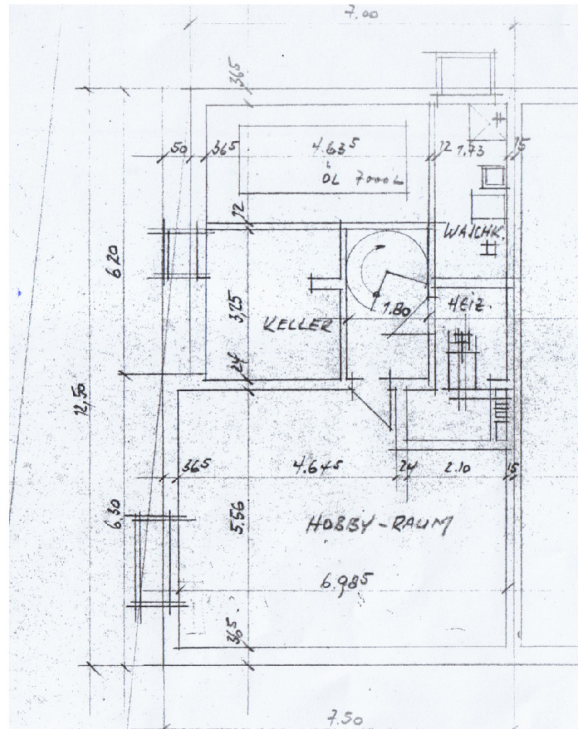
Blick Balkon Süd 1.OG



Eichendielen

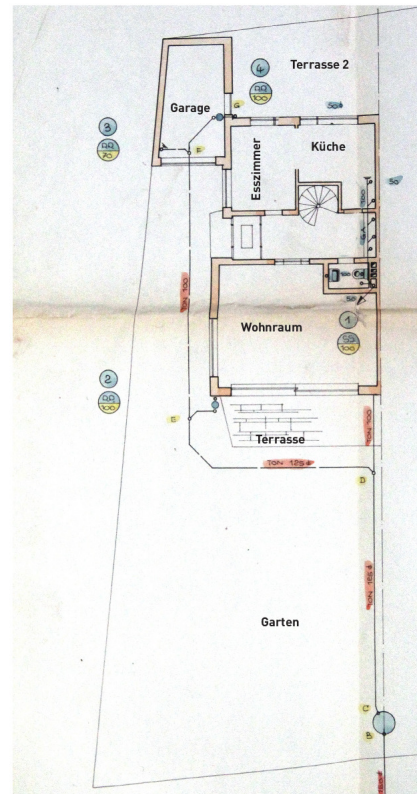
Exposé - Grundrisse

Baubeschreibung I, Keller



Exposé - Grundrisse

Baubeschreibung II, EG



Exposé - Grundrisse

Baubeschreibung III, 1. OG

