

Exposé

Restaurant in Köln

**Ladenlokal in Köln-Holweide 90 m² + Nebenflächen,
provisionsfrei**



Objekt-Nr. OM-424814

Restaurant

Vermietung: **2.300 € + NK**

Ansprechpartner:
D. Nikolic

Bergisch-Gladbacher Str. 629
51067 Köln
Nordrhein-Westfalen
Deutschland

Zimmer	5,00
Mietsicherheit	6.900 €
Übernahme	sofort

Etage	Erdgeschoss
Gesamtfläche	290,00 m ²
Gastronomiefläche	90,00 m ²

Exposé - Beschreibung

Objektbeschreibung

Zur Vermietung (provisionsfrei) steht ein gepflegtes Ladenlokal in zentraler Lage von Köln-Holweide, direkt an der Bergisch Gladbacher Straße. Die Fläche eignet sich ideal für kleine Gastronomie, aber auch Einzelhandel und Dienstleister.

Details zur Immobilie:

Adresse: Bergisch Gladbacher Str. 629, 51067 Köln-Holweide

Fläche: ca. 90 m² Laden- bzw. Verkaufsfläche, zzgl. 200 m² Nutzfläche (inkl. intakter Kegelbahn)

Räume: Laden- und Verkaufsfläche, Lagerräume, Gastronomieküche, Getränkekühlung, Kühlraum, WC, Kegelbahn

Ausstattung: Gaststättenbestuhlung und Thekenanlage, Teile des Inventars können vom Vorpächter entgeltlich übernommen werden.

Besonderheiten: zentrale Lage mit hoher Laufkundschaft, gute Anbindung an ÖPNV, Parkmöglichkeiten in der Nähe

Mietkonditionen:

Kaltmiete: 2.300 € / Monat

Kaution: 6.900 €

Das Ladenlokal bietet Ihnen die perfekte Möglichkeit, Ihr Geschäft in einer lebendigen Umgebung zu etablieren.

Interesse? Vereinbaren Sie jetzt einen Besichtigungstermin! (Bitte keine Makleranfragen)

Exposé - Galerie

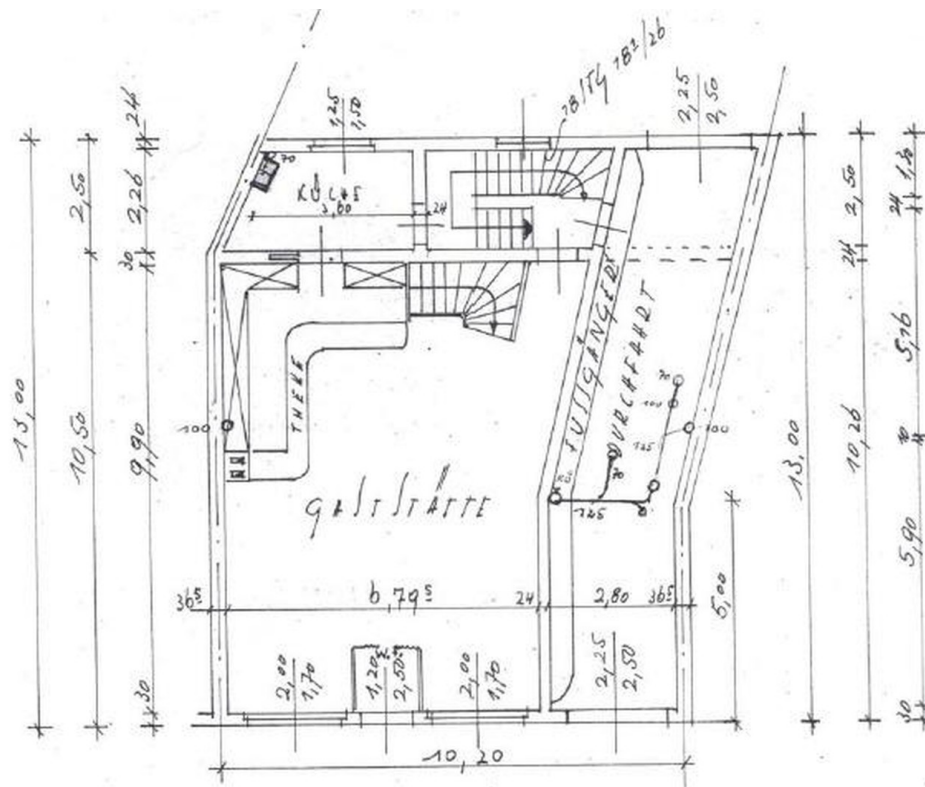


BGS629_Frontansicht

[illegible]

Seite 4/5

Exposé - Grundrisse



BGS629_Grundriss_Ladenlokal