

Exposé

Erdgeschosswohnung in Berlin - Treptow

WG-geeignete 2-Zimmerwohnung (möbliert) in Berlin-Johannisthal



Objekt-Nr. OM-424782

Erdgeschosswohnung

Vermietung: **1.125 € + NK**

Ansprechpartner:
Herr Hofmann

12487 Berlin - Treptow
Berlin
Deutschland

Baujahr	1910	Mietsicherheit	3.450 €
Etagen	4	Übernahme	sofort
Zimmer	2,00	Zustand	saniert
Wohnfläche	56,43 m²	Schlafzimmer	2
Energieträger	Fernwärme	Badezimmer	1
Nebenkosten	90 €	Etage	Erdgeschoss
Heizkosten	85 €	Heizung	Zentralheizung
Summe Nebenkosten	175 €		

Exposé - Beschreibung

Objektbeschreibung

Die angebotene 2-Zimmer-Wohnung ist Teil des Lilienthal-Karrees. Der individuelle Wohncharakter des Lilienthal-Karrees wird durch die gärtnerisch gestaltete sehr großzügige Grünanlage im Innenbereich unterstrichen. Die Wohnung befindet sich im Hochparterre und ist in einem renovierten sehr guten Zustand. Die Wohnung wurde mit einer neuen Einbauküche ausgestattet. Die weitere Möblierung erfolgt kurzfristig in Abstimmung mit dem neuen Mieter.

Ausstattung

Schnelles Internet im Haus verfügbar:

Download 1.000 MBit/s maximal; Upload 50,0 MBit/s

Fußboden:

Parkett, Fliesen, Vinyl / PVC

Weitere Ausstattung:

Balkon, Garten, Vollbad, Einbauküche

Lage

Im Südosten Berlins, in der Nähe des Wissenschaftsstandorts Adlershof, befindet sich Berlin-Johannisthal, ein Teil des Berliner Stadtbezirks Treptow-Köpenick. Verkehrstechnisch innerhalb des Berliner S-Bahn-Ringes bestens angebunden liegt dieser historisch gewachsene Wohnbezirk. Die Nähe zum neuen Berliner Flughafen Berlin-Brandenburg macht den Standort noch attraktiver. Der Bus zum Flughafen hält in ca. 100 Meter Entfernung. Der Bus in Richtung S-Bahnhof Schöneweide hält ebenfalls in ca. 100 Meter Entfernung.

Infrastruktur:

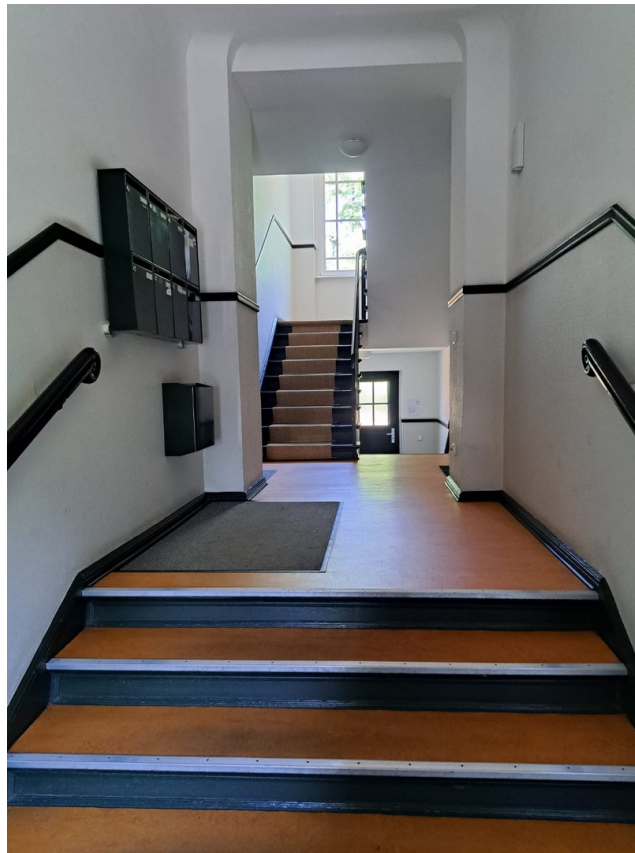
Apotheke, Lebensmittel-Discount, Allgemeinmediziner, Kindergarten, Grundschule, Hauptschule, Realschule, Gymnasium, Gesamtschule, Öffentliche Verkehrsmittel

Exposé - Energieausweis

Energieausweistyp	Verbrauchsausweis
Erstellungsdatum	ab 1. Mai 2014
Endenergieverbrauch	75,50 kWh/(m²a)
Energieeffizienzklasse	C



Exposé - Galerie



Treppenhaus

Exposé - Galerie



Blick v. d. Straße a. d. Haus



Blick a. d. Haus v. Garten aus



Küche (Blick Richtung Flur)

Exposé - Galerie



Zimmer I



Zimmer II (Zugang zum Balkon)

Exposé - Galerie



Badezimmer