

Exposé

Maisonette in Heidelberg

Quartier am Turm! Tolle Maisonette mit Balkon und Dachterrasse! Kein Aufzug vorhanden



Objekt-Nr. OM-424748

Maisonette

Vermietung: **1.969 € + NK**

Felix-Wankel-Str 5
69126 Heidelberg
Baden-Württemberg
Deutschland

Baujahr	2009	Übernahme	Nach Vereinbarung
Etagen	3	Zustand	saniert
Zimmer	4,00	Schlafzimmer	3
Wohnfläche	114,00 m²	Badezimmer	2
Nebenkosten	200 €	Etage	3. OG
Heizkosten	50 €	Tiefgaragenplätze	1
Summe Nebenkosten	250 €	Heizung	Zentralheizung
Miete Garage/Stellpl.	80 €		

Exposé - Beschreibung

Objektbeschreibung

Diese exklusive 4-Zimmer Maisonette-Wohnung mit ca. 114 m² Wohnfläche befindet sich im 3. Obergeschoss eines gepflegten Mehrfamilienhauses in Heidelberg-Rohrbach. Die Wohnung wurde mit hochwertiger Ausstattung versehen und bietet durch ihre Maisonette-Bauweise ein besonderes Wohngefühl. Ein Balkon lädt zum Entspannen ein und auf der 20 qm großen Dachterrasse lassen sich wunderbar auch größere Feste feiern. Die Wohnung verfügt über ein Gäste-WC sowie ein Badezimmer. Eine Garage ist ebenfalls vorhanden. Die Wohnung wird ab dem 15.02.2026 verfügbar sein. Haustiere sind nach Absprache erlaubt. Diese Wohnung hat keinen Fahrstuhl.

Ausstattung

Fußboden:

Parkett, Fliesen

Weitere Ausstattung:

Balkon, Keller, Dachterrasse, Einbauküche, Gäste-WC

Lage

Infrastruktur:

Apotheke, Lebensmittel-Discount, Allgemeinmediziner, Kindergarten, Grundschule, Gesamtschule, Öffentliche Verkehrsmittel

Exposé - Galerie



Exposé - Galerie



Exposé - Galerie



Exposé - Galerie

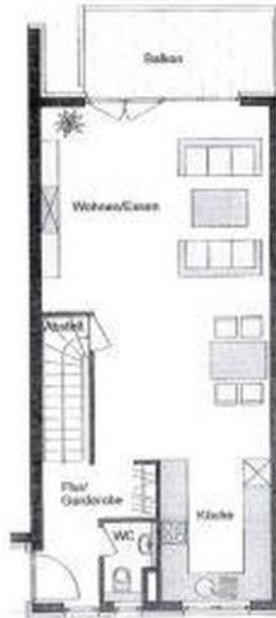


Exposé - Galerie



Exposé - Grundrisse

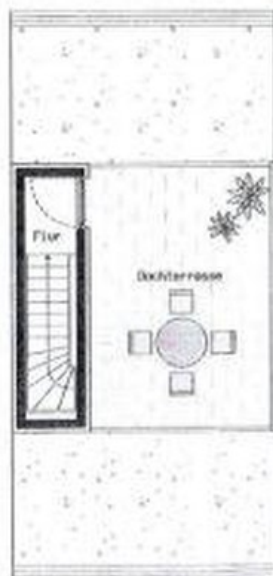
3. Obergeschoss



4. Obergeschoss



Dachgeschoss



Sinfonia Italiana
Maisonette A 03-04
4 Zimmern

3. Obergeschoss	54,68 m ²
Wohnen/Essen	34,80 m ²
Küche	7,45 m ²
Flur/Garderobe	5,31 m ²
Abstell/Essen	1,46 m ²
WC	1,80 m ²
Terrasse (b/h)	3,26 m ²

4. Obergeschoss	48,68 m ²
Eltern	13,05 m ²
Kind 1	11,00 m ²
Kind 2	11,00 m ²
Bad	6,34 m ²
Flur	6,99 m ²

Dachgeschoss	11,06 m ²
Flur	1,59 m ²
Dachterrasse (b/h)	9,41 m ²

Wohnfläche (vgl. Abstellraum im GC)	114,42 m ²
--	-----------------------

