

Exposé

Appartment in Moorrege

Schönes Wohnen am Deich – verschiedene vollmöblierte Apartments nahe Hamburg!



Objekt-Nr. OM-424633

Appartment

Vermietung: **2.300 € pro Monat**

Ansprechpartner:
Felix Stacklies

Klevendeicher Chaussee 2
25436 Moorrege
Schleswig-Holstein
Deutschland

| | | | |
|---------------|-------------------|----------------|-----------------|
| Baujahr | 2025 | Heizung | Fußbodenheizung |
| Etagen | 2 | Mietdauer min. | 1 |
| Zimmer | 2,00 | Mietdauer max. | 5 |
| Wohnfläche | 75,00 m² | Frei ab | 01.02.2026 |
| Energieträger | Strom | Mobilar | Vollmöbliert |
| Pauschalmiete | 2.300 € pro Monat | Raucher | Nein |
| Zustand | Erstbezug | Geschlecht | Keine Einschr. |
| Etage | 2. OG | Max. Personen | 2 |
| Stellplätze | 1 | Haustiere | Nicht erlaubt |

Exposé - Beschreibung

Objektbeschreibung

Willkommen in einem besonderen Wohnensemble direkt am idyllischen Deich – Ihrem neuen Zuhause auf Zeit.

In diesem modernen Neubau erwarten Sie insgesamt fünf exklusive, voll ausgestattete Apartments, die mit jeweils rund 75 m² Wohnfläche großzügigen Raum und höchsten Wohnkomfort bieten.

Jedes Apartment besticht durch eine stilvolle Einrichtung, hochwertige Materialien und eine durchdachte Raumgestaltung. Der offene Wohn- und Essbereich mit integrierter, voll ausgestatteter Küche schafft ein helles, einladendes Ambiente. Zwei komfortable Schlafzimmer, ein modernes Duschbad sowie ein sonniger Balkon mit Blick auf den Deich runden das Wohlfühlkonzept ab.

Die Ausstattung lässt keine Wünsche offen:

- komplett möbliert und dekoriert
- voll eingerichtete Küche inkl. Geschirr, Besteck, Kaffeemaschine, Wasserkocher, Toaster u. v. m.
- Smart-TV & Highspeed-Internet
- Handtücher und Bettwäsche inklusive

Alle Nebenkosten wie Strom, Wasser, Heizung und Internet sind bereits im Mietpreis enthalten – einfach einziehen und wohlfühlen.

Für ein angenehmes Raumklima sorgen eine moderne Klimaanlage sowie eine Be- und Entlüftungsanlage mit Wärmerückgewinnung. Die Wohnungen verfügen über Fußbodenheizung, helle Räume mit Tageslichtfenstern und separate Hausflure, die ein Maximum an Komfort und Privatsphäre bieten.

Zu jedem Apartment gehört ein eigener PKW-Stellplatz, auf Wunsch auch zwei.

Die Apartments eignen sich ideal für Berufspendler, Projektmitarbeiter, Expats oder alle, die für begrenzte Zeit ein hochwertiges, ruhiges und dennoch stadtnahes Zuhause im Norden Hamburgs suchen.

Mindestmietdauer: 1 Monat

Maximalmietdauer: 5 Monate

Ausstattung

ca. 75 m² Wohnfläche

Ein Schlafzimmer (Doppelbett)

Großzügiger Wohn- und Essbereich

Moderne Einbauküche mit kompletter Ausstattung

Hochwertiges Badezimmer mit Dusche + Extra Gäste WC

Waschmaschine & Trockner

Klimaanlage & Be-/Entlüftungsanlage für perfektes Raumklima

Fußbodenheizung in allen Räumen

Balkon mit Blick zum Deich

Smart-TV & Highspeed-WLAN

Helle, lichtdurchflutete Räume mit Tageslichtfenstern

Eigener Hausflur & separater Eingang

Stellplatz (zweiter Stellplatz optional buchbar)

Voll möbliert mit stilvoller Einrichtung

Inklusive Strom, Wasser, Heizung, Internet

Weitere Ausstattung:

Balkon, Terrasse, Garten, Einbauküche, Gäste-WC

Sonstiges

Hinweis: Die Warmmiete gilt als Pauschalmiete.

Gesamtmiete je nach Apartment : 2.300€ – 2.500€ alles inklusive!

Kaltmiete: 1.900€

Nebenkosten: 400€

Keine versteckten Kosten – ein Preis, alles drin!

Lage

Die Klevendeicher Chaussee liegt in Moorrege bei Neuendeich, einer der schönsten und ruhigsten Wohngegenden im Kreis Pinneberg – direkt am Deich, umgeben von Wiesen, Feldern und norddeutscher Weite.

Hier genießen Sie die perfekte Kombination aus ländlicher Ruhe und urbaner Nähe:

Uetersen: ca. 5 Minuten

Pinneberg: ca. 15 Minuten

Hamburg: ca. 30 Minuten

Elbe und Deich: direkt vor der Tür

Einkaufsmöglichkeiten, Cafés, Restaurants und Freizeitangebote befinden sich in der Nähe. Die Lage ist perfekt für alle, die die Natur lieben, aber nicht auf eine gute Anbindung verzichten möchten.

Ob Joggen am Deich, Radtouren durch die Marsch oder einfach entspannte Abende auf dem Balkon – hier finden Sie Ruhe und Lebensqualität.

Infrastruktur:

Apotheke, Lebensmittel-Discount, Allgemeinmediziner, Kindergarten, Grundschule, Hauptschule, Realschule, Gymnasium, Gesamtschule, Öffentliche Verkehrsmittel

Exposé - Galerie



Küche DG



großer Flur DG

Exposé - Galerie



Küche 1. OG



Wohnzimmer 1. OG

Exposé - Galerie



Schlafzimmer 1. OG



Schlafzimmer Doppelbett DG

Exposé - Galerie



Außenbereich + Parkplatz



Ausblick 1. OG

Exposé - Galerie



Schreibtisch DG



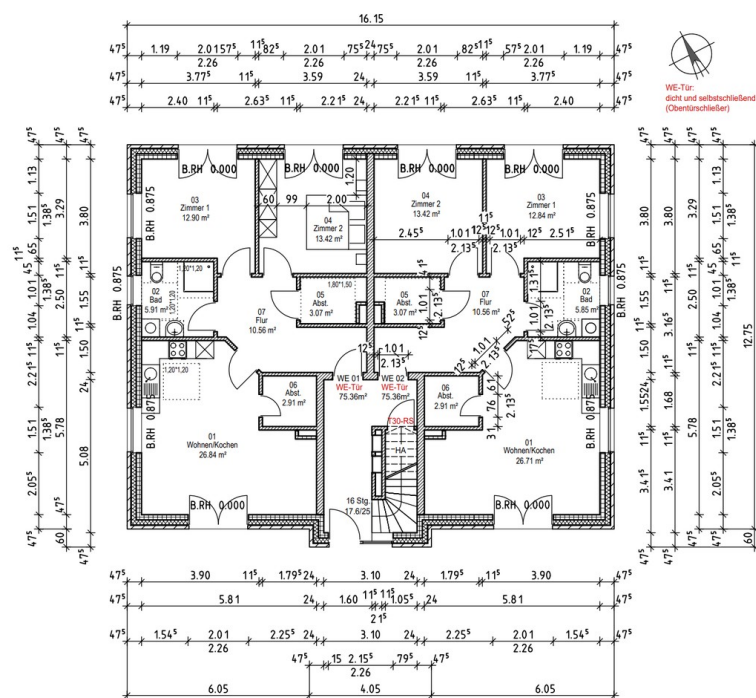
Duschbadezimmer DG

Exposé - Galerie

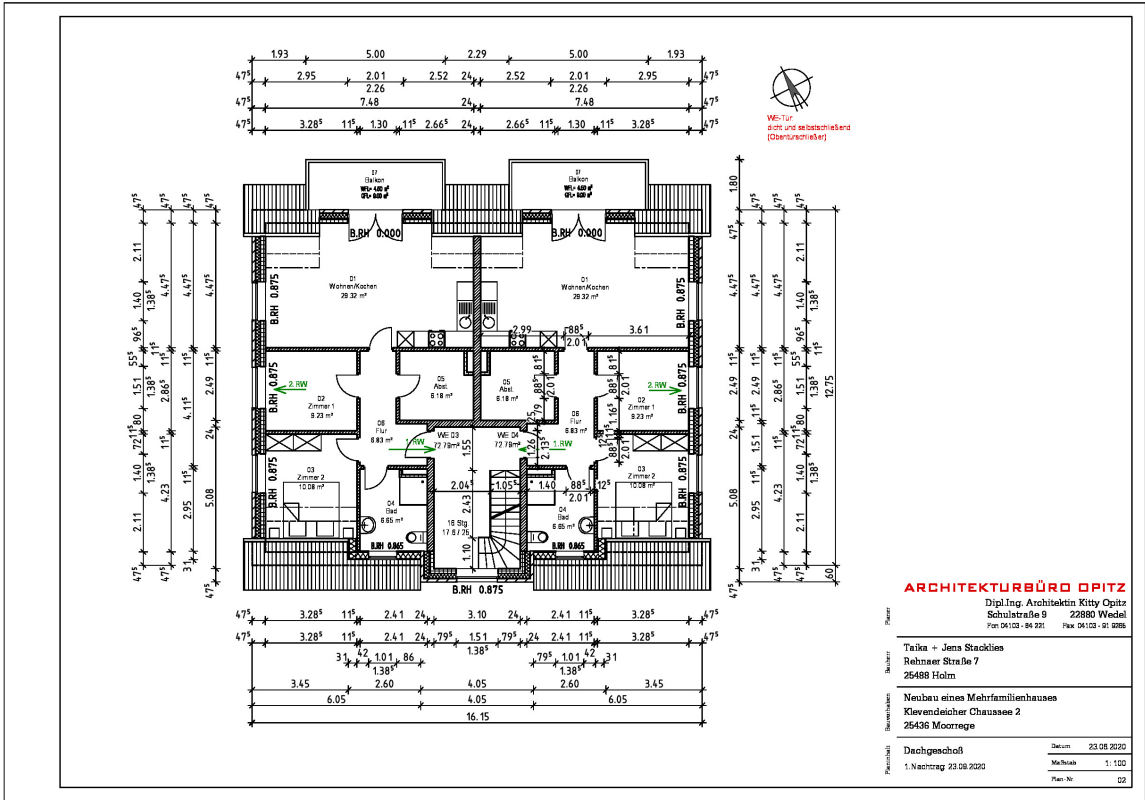


Badezimmer 1. OG

Exposé - Grundrisse



Exposé - Grundrisse



The floor plan shows a symmetrical building layout with a central staircase and elevator shaft. The plan includes the following rooms and dimensions:

- Rooms and Dimensions:**
 - Zimmer 1: 12.84 m²
 - Zimmer 2: 13.42 m²
 - Zimmer 3: 13.42 m²
 - Zimmer 4: 13.42 m²
 - Zimmer 5: 13.42 m²
 - Zimmer 6: 13.42 m²
 - Zimmer 7: 13.42 m²
 - Zimmer 8: 13.42 m²
 - Zimmer 9: 13.42 m²
 - Zimmer 10: 13.42 m²
 - Zimmer 11: 13.42 m²
 - Zimmer 12: 13.42 m²
 - Zimmer 13: 13.42 m²
 - Zimmer 14: 13.42 m²
 - Zimmer 15: 13.42 m²
 - Zimmer 16: 13.42 m²
 - Zimmer 17: 13.42 m²
 - Zimmer 18: 13.42 m²
 - Zimmer 19: 13.42 m²
 - Zimmer 20: 13.42 m²
 - Zimmer 21: 13.42 m²
 - Zimmer 22: 13.42 m²
 - Zimmer 23: 13.42 m²
 - Zimmer 24: 13.42 m²
 - Zimmer 25: 13.42 m²
 - Zimmer 26: 13.42 m²
 - Zimmer 27: 13.42 m²
 - Zimmer 28: 13.42 m²
 - Zimmer 29: 13.42 m²
 - Zimmer 30: 13.42 m²
 - Zimmer 31: 13.42 m²
 - Zimmer 32: 13.42 m²
 - Zimmer 33: 13.42 m²
 - Zimmer 34: 13.42 m²
 - Zimmer 35: 13.42 m²
 - Zimmer 36: 13.42 m²
 - Zimmer 37: 13.42 m²
 - Zimmer 38: 13.42 m²
 - Zimmer 39: 13.42 m²
 - Zimmer 40: 13.42 m²
 - Zimmer 41: 13.42 m²
 - Zimmer 42: 13.42 m²
 - Zimmer 43: 13.42 m²
 - Zimmer 44: 13.42 m²
 - Zimmer 45: 13.42 m²
 - Zimmer 46: 13.42 m²
 - Zimmer 47: 13.42 m²
 - Zimmer 48: 13.42 m²
 - Zimmer 49: 13.42 m²
 - Zimmer 50: 13.42 m²
 - Zimmer 51: 13.42 m²
 - Zimmer 52: 13.42 m²
 - Zimmer 53: 13.42 m²
 - Zimmer 54: 13.42 m²
 - Zimmer 55: 13.42 m²
 - Zimmer 56: 13.42 m²
 - Zimmer 57: 13.42 m²
 - Zimmer 58: 13.42 m²
 - Zimmer 59: 13.42 m²
 - Zimmer 60: 13.42 m²
 - Zimmer 61: 13.42 m²
 - Zimmer 62: 13.42 m²
 - Zimmer 63: 13.42 m²
 - Zimmer 64: 13.42 m²
 - Zimmer 65: 13.42 m²
 - Zimmer 66: 13.42 m²
 - Zimmer 67: 13.42 m²
 - Zimmer 68: 13.42 m²
 - Zimmer 69: 13.42 m²
 - Zimmer 70: 13.42 m²
 - Zimmer 71: 13.42 m²
 - Zimmer 72: 13.42 m²
 - Zimmer 73: 13.42 m²
 - Zimmer 74: 13.42 m²
 - Zimmer 75: 13.42 m²
 - Zimmer 76: 13.42 m²
 - Zimmer 77: 13.42 m²
 - Zimmer 78: 13.42 m²
 - Zimmer 79: 13.42 m²
 - Zimmer 80: 13.42 m²
 - Zimmer 81: 13.42 m²
 - Zimmer 82: 13.42 m²
 - Zimmer 83: 13.42 m²
 - Zimmer 84: 13.42 m²
 - Zimmer 85: 13.42 m²
 - Zimmer 86: 13.42 m²
 - Zimmer 87: 13.42 m²
 - Zimmer 88: 13.42 m²
 - Zimmer 89: 13.42 m²
 - Zimmer 90: 13.42 m²
 - Zimmer 91: 13.42 m²
 - Zimmer 92: 13.42 m²
 - Zimmer 93: 13.42 m²
 - Zimmer 94: 13.42 m²
 - Zimmer 95: 13.42 m²
 - Zimmer 96: 13.42 m²
 - Zimmer 97: 13.42 m²
 - Zimmer 98: 13.42 m²
 - Zimmer 99: 13.42 m²
 - Zimmer 100: 13.42 m²
 - Zimmer 101: 13.42 m²
 - Zimmer 102: 13.42 m²
 - Zimmer 103: 13.42 m²
 - Zimmer 104: 13.42 m²
 - Zimmer 105: 13.42 m²
 - Zimmer 106: 13.42 m²
 - Zimmer 107: 13.42 m²
 - Zimmer 108: 13.42 m²
 - Zimmer 109: 13.42 m²
 - Zimmer 110: 13.42 m²
 - Zimmer 111: 13.42 m²
 - Zimmer 112: 13.42 m²
 - Zimmer 113: 13.42 m²
 - Zimmer 114: 13.42 m²
 - Zimmer 115: 13.42 m²
 - Zimmer 116: 13.42 m²
 - Zimmer 117: 13.42 m²
 - Zimmer 118: 13.42 m²
 - Zimmer 119: 13.42 m²
 - Zimmer 120: 13.42 m²
 - Zimmer 121: 13.42 m²
 - Zimmer 122: 13.42 m²
 - Zimmer 123: 13.42 m²
 - Zimmer 124: 13.42 m²
 - Zimmer 125: 13.42 m²
 - Zimmer 126: 13.42 m²
 - Zimmer 127: 13.42 m²
 - Zimmer 128: 13.42 m²
 - Zimmer 129: 13.42 m²
 - Zimmer 130: 13.42 m²
 - Zimmer 131: 13.42 m²
 - Zimmer 132: 13.42 m²
 - Zimmer 133: 13.42 m²
 - Zimmer 134: 13.42 m²
 - Zimmer 135: 13.42 m²
 - Zimmer 136: 13.42 m²
 - Zimmer 137: 13.42 m²
 - Zimmer 138: 13.42 m²
 - Zimmer 139: 13.42 m²
 - Zimmer 140: 13.42 m²
 - Zimmer 141: 13.42 m²
 - Zimmer 142: 13.42 m²
 - Zimmer 143: 13.42 m²
 - Zimmer 144: 13.42 m²
 - Zimmer 145: 13.42 m²
 - Zimmer 146: 13.42 m²
 - Zimmer 147: 13.42 m²
 - Zimmer 148: 13.42 m²
 - Zimmer 149: 13.42 m²
 - Zimmer 150: 13.42 m²
 - Zimmer 151: 13.42 m²
 - Zimmer 152: 13.42 m²
 - Zimmer 153: 13.42 m²
 - Zimmer 154: 13.42 m²
 - Zimmer 155: 13.42 m²
 - Zimmer 156: 13.42 m²
 - Zimmer 157: 13.42 m²
 - Zimmer 158: 13.42 m²
 - Zimmer 159: 13.42 m²
 - Zimmer 160: 13.42 m²
 - Zimmer 161: 13.42 m²
 - Zimmer 162: 13.42 m²
 - Zimmer 163: 13.42 m²
 - Zimmer 164: 13.42 m²
 - Zimmer 165: 13.42 m²
 - Zimmer 166: 13.42 m²
 - Zimmer 167: 13.42 m²
 - Zimmer 168: 13.42 m²
 - Zimmer 169: 13.42 m²
 - Zimmer 170: 13.42 m²
 - Zimmer 171: 13.42 m²
 - Zimmer 172: 13.42 m²
 - Zimmer 173: 13.42 m²
 - Zimmer 174: 13.42 m²
 - Zimmer 175: 13.42 m²
 - Zimmer 176: 13.42 m²
 - Zimmer 177: 13.42 m²
 - Zimmer 178: 13.42 m²
 - Zimmer 179: 13.42 m²
 - Zimmer 180: 13.42 m²
 - Zimmer 181: 13.42 m²
 - Zimmer 182: 13.42 m²
 - Zimmer 183: 13.42 m²
 - Zimmer 184: 13.42 m²
 - Zimmer 185: 13.42 m²
 - Zimmer 186: 13.42 m²
 - Zimmer 187: 13.42 m²
 - Zimmer 188: 13.42 m²
 - Zimmer 189: 13.42 m²
 - Zimmer 190: 13.42 m²
 - Zimmer 191: 13.42 m²
 - Zimmer 192: 13.42 m²
 - Zimmer 193: 13.42 m²
 - Zimmer 194: 13.42 m²
 - Zimmer 195: 13.42 m²
 - Zimmer 196: 13.42 m²
 - Zimmer 197: 13.42 m²
 - Zimmer 198: 13.42 m²
 - Zimmer 199: 13.42 m²
 - Zimmer 200: 13.42 m²
 - Zimmer 201: 13.42 m²
 - Zimmer 202: 13.42 m²
 - Zimmer 203: 13.42 m²
 - Zimmer 204: 13.42 m²
 - Zimmer 205: 13.42 m²
 - Zimmer 206: 13.42 m²
 - Zimmer 207: 13.42 m²

Erdbeschuß
1. Nachtrag: 23

| | |
|----------|------------|
| Datum | 23.08.2020 |
| Maßstab | 1:100 |
| Plan-Nr. | 04 |