

Exposé

Wohnung in Dortmund

3-Zimmer-Wohnung mit Balkon, zentral angebunden, ab sofort frei



Objekt-Nr. OM-424618

Wohnung

Vermietung: **523 € + NK**

Ansprechpartner:
Dinah Schlichterle

Kamener Str. 22
44145 Dortmund
Nordrhein-Westfalen
Deutschland

| | | | |
|-------------------|----------|----------------|-------------------|
| Baujahr | 1954 | Mietsicherheit | 1.569 € |
| Zimmer | 3,00 | Übernahme | Nach Vereinbarung |
| Wohnfläche | 55,00 m² | Zustand | renoviert |
| Energieträger | Gas | Schlafzimmer | 1 |
| Nebenkosten | 100 € | Badezimmer | 1 |
| Heizkosten | 100 € | Etage | 2. OG |
| Summe Nebenkosten | 200 € | | |

Exposé - Beschreibung

Objektbeschreibung

Diese gut geschnittene 3-Zimmer-Wohnung mit ca. 55 m² Wohnfläche befindet sich in einem gepflegten Mehrfamilienhaus in der Kamener Straße 22 in Dortmund und ist ab sofort bezugsfrei.

Die Wohnung überzeugt durch eine praktische Raumaufteilung und einen freundlichen Gesamteindruck. In allen Wohnräumen ist Laminatboden verlegt. Die Wände wurden frisch weiß gestrichen, sodass die Wohnung hell und neutral wirkt und sich gut individuell einrichten lässt.

Das innenliegende Badezimmer ist zeitlos gefliest und mit einer Badewanne ausgestattet.

Ein Balkon bietet zusätzlichen Wohnkomfort und Platz zum Entspannen.

Die Heizkörper werden aktuell noch frisch weiß lackiert.

Abgerundet wird das Angebot durch einen zur Wohnung gehörenden Kellerraum, der zusätzlichen Stauraum schafft.

Ausstattung

- ca. 55 m² Wohnfläche
- Zimmer 1 (ca. 16,2 qm)
- Zimmer 2 (ca. 13,1 qm, mit Zugang zum Balkon)
- Zimmer 3 (ca. 9,2 qm)
- Balkon
- Laminat in allen Wohnräumen
- Badezimmer innenliegend, gefliest, mit Badewanne
- Wände frisch weiß gestrichen
- ab sofort frei
- Keller

Fußboden:

Laminat, Fliesen

Weitere Ausstattung:

Balkon, Keller

Sonstiges

Bitte beachten Sie, dass nur Anfragen mit vollständigen Kontaktdaten (Name, Telefonnummer und E-Mail-Adresse) berücksichtigt werden können.

Alle Angaben in dieser Anzeige beruhen auf Informationen des Eigentümers. Eine Haftung für die Richtigkeit und Vollständigkeit der Angaben wird nicht übernommen.

Solange diese Anzeige online ist, ist die Wohnung noch verfügbar.

Lage

Die Wohnung bietet eine gute Anbindung an den öffentlichen Nahverkehr sowie an die wichtigsten Verkehrsachsen. Einkaufsmöglichkeiten für den täglichen Bedarf, Ärzte, Schulen und weitere Einrichtungen sind in kurzer Zeit erreichbar.

Die zentrale Lage ermöglicht sowohl eine schnelle Erreichbarkeit der Innenstadt als auch eine gute Anbindung an umliegende Stadtteile und Autobahnen.

Exposé - Energieausweis

| | |
|------------------------|-------------------|
| Energieausweistyp | Verbrauchsausweis |
| Erstellungsdatum | ab 1. Mai 2014 |
| Endenergieverbrauch | 69,90 kWh/(m²a) |
| Energieeffizienzklasse | B |



Exposé - Galerie



Zimmer 2 mit Zugang zum Balkon

Exposé - Galerie



Balkon zum Hinterhof



Zimmer 3

Exposé - Galerie



Badezimmer



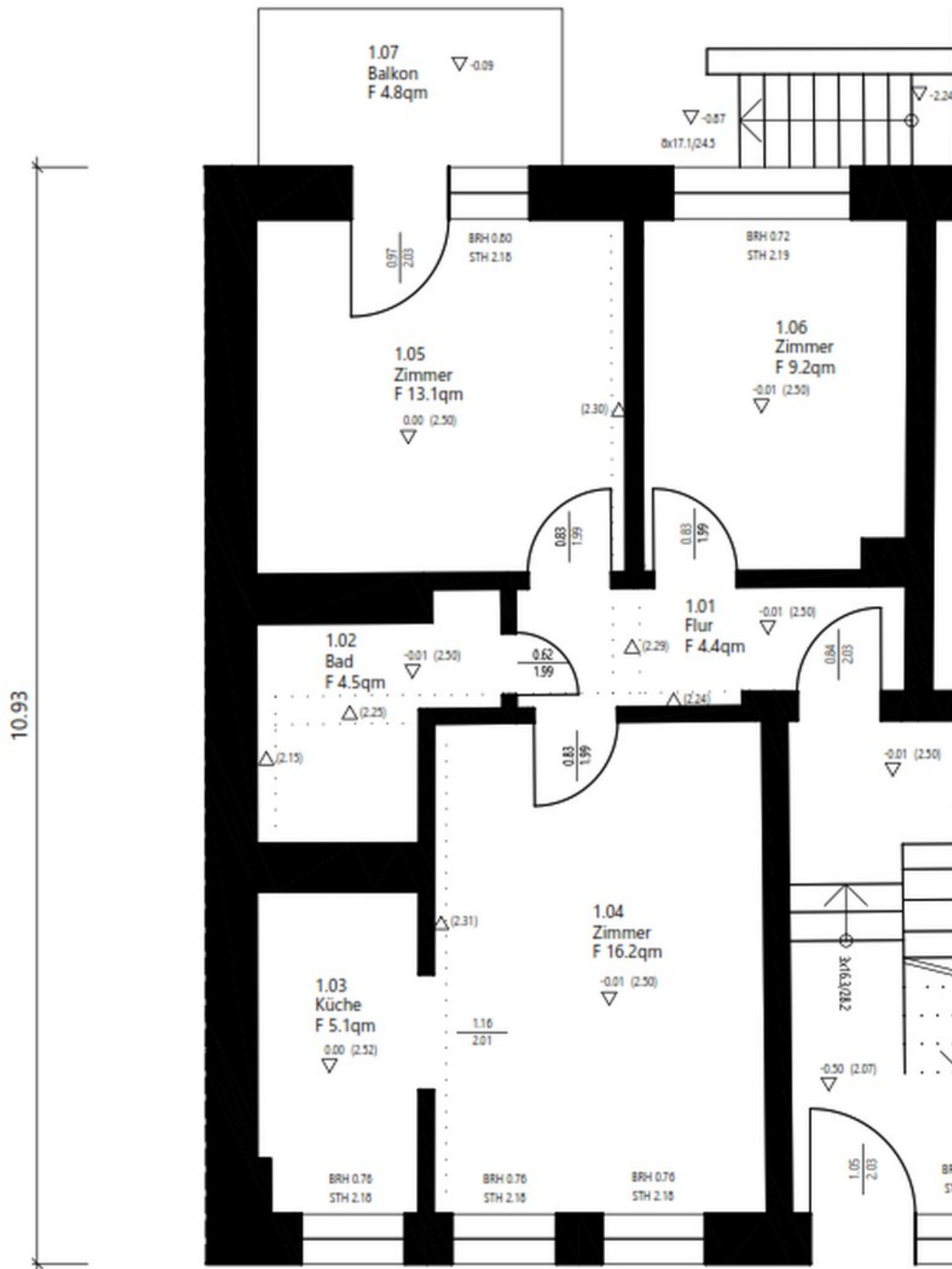
Flur

Exposé - Galerie



Küche

Exposé - Grundrisse



Grundriss

Exposé - Grundrisse

