

Exposé

Einfamilienhaus in Berlin

Großzügiges Einfamilienhaus in Alt-Hohenschönhausen, Berlin



Objekt-Nr. OM-424608

Einfamilienhaus

Vermietung: **5.500 € + NK**

Ansprechpartner:
Daniel Busch

Waldowstraße 3
13053 Berlin
Berlin
Deutschland

Baujahr	2018	Heizkosten	300 €
Grundstücksfläche	2.584,00 m²	Summe Nebenkosten	800 €
Etagen	4	Übernahme	Nach Vereinbarung
Zimmer	7,00	Zustand	Neuwertig
Wohnfläche	780,00 m²	Schlafzimmer	5
Nutzfläche	200,00 m²	Badezimmer	4
Energieträger	Gas	Stellplätze	2
Nebenkosten	500 €	Heizung	Zentralheizung

Exposé - Beschreibung

Objektbeschreibung

Bei dem angebotenen Objekt handelt es sich um eine außergewöhnliche Villa mit viel Platz und einer besonderen Geschichte. Das Gebäude wurde ursprünglich gewerblich genutzt und später zu einem hochwertigen Wohnhaus umgebaut. Die Immobilie bietet ca. 780 m² Wohnfläche auf einem großzügigen Grundstück und eignet sich ideal für Familien oder Mieter mit erhöhtem Platzbedarf. Große Fensterflächen sorgen für viel Tageslicht, die Raumaufteilung ist offen und dennoch klar strukturiert. Mehrere Etagen bieten ausreichend Rückzugsmöglichkeiten sowie großzügige Gemeinschaftsbereiche. Das Haus wurde modernisiert und laufend gepflegt.

Ausstattung

Das Haus verfügt über fünf Schlafzimmer, vier Badezimmer sowie mehrere Wohn- und Nutzräume. Eine offene Küche, großzügige Wohnbereiche und zusätzliche Räume wie Fitness-, Hobby- oder Arbeitsbereiche sind vorhanden. Hochwertige Materialien wie Holz, Beton und Glas prägen den Charakter der Immobilie. Ein Wellnessbereich mit Pool und Sauna ist integriert. Zusätzlich gibt es eine Einlieger- bzw. Gästeeinheit mit separatem Zugang. Zwei Stellplätze stehen auf dem Grundstück zur Verfügung.

Fußboden:

Parkett, Fliesen

Weitere Ausstattung:

Balkon, Terrasse, Wintergarten, Garten, Keller, Dachterrasse, Aufzug, Vollbad, Duschbad, Sauna, Pool / Schwimmbad, Einbauküche, Gäste-WC, Kamin, Barrierefrei

Sonstiges

Die Vermietung erfolgt langfristig. Das Objekt eignet sich nicht für Ferienvermietung. Besichtigungen sind nach Absprache möglich. Die Angaben basieren auf Informationen des Eigentümers und wurden nach bestem Wissen erstellt.

Lage

Die Immobilie befindet sich in ruhiger Wohnlage im Berliner Stadtteil Alt-Hohenschönhausen. Die Umgebung ist geprägt von Einfamilienhäusern und viel Grün. Die Seen Obersee und Orankesee sind schnell erreichbar und laden zu Spaziergängen und Freizeitaktivitäten ein. Eine gute Anbindung an den öffentlichen Nahverkehr ist gegeben. Einkaufsmöglichkeiten, Schulen und weitere Einrichtungen des täglichen Bedarfs befinden sich in der näheren Umgebung.

Infrastruktur:

Apotheke, Lebensmittel-Discount, Allgemeinmediziner, Kindergarten, Grundschule, Hauptschule, Realschule, Gymnasium, Gesamtschule, Öffentliche Verkehrsmittel

Exposé - Energieausweis

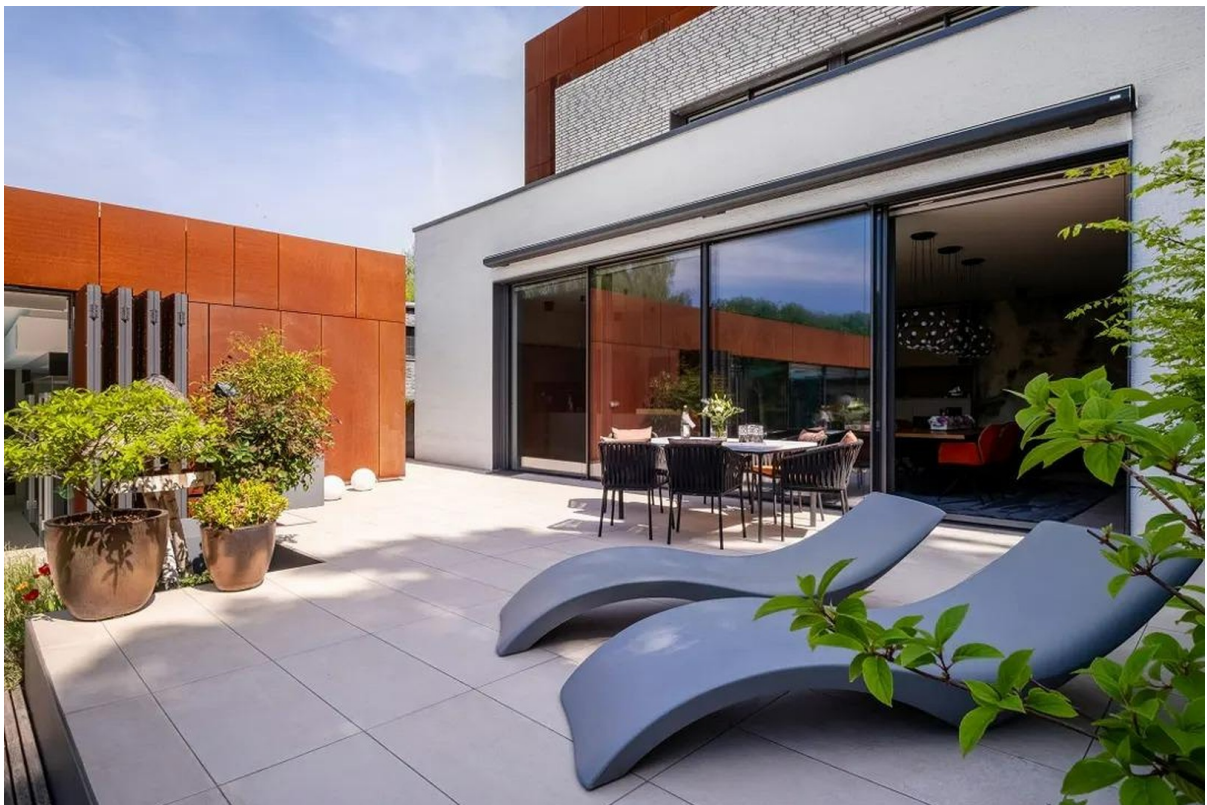
Energieausweistyp	Bedarfsausweis
Erstellungsdatum	ab 1. Mai 2014
Endenergiebedarf	68,00 kWh/(m²a)
Energieeffizienzklasse	B



Exposé - Galerie



Exposé - Galerie



Exposé - Galerie



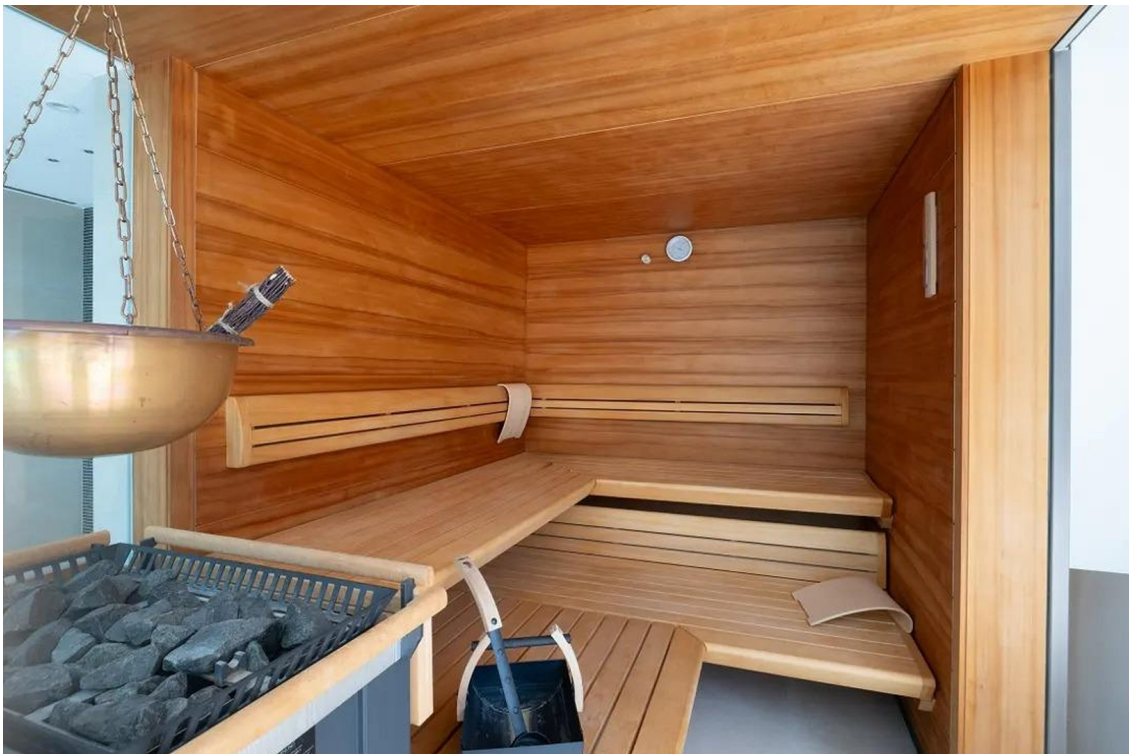
Exposé - Galerie



Exposé - Galerie



Exposé - Galerie



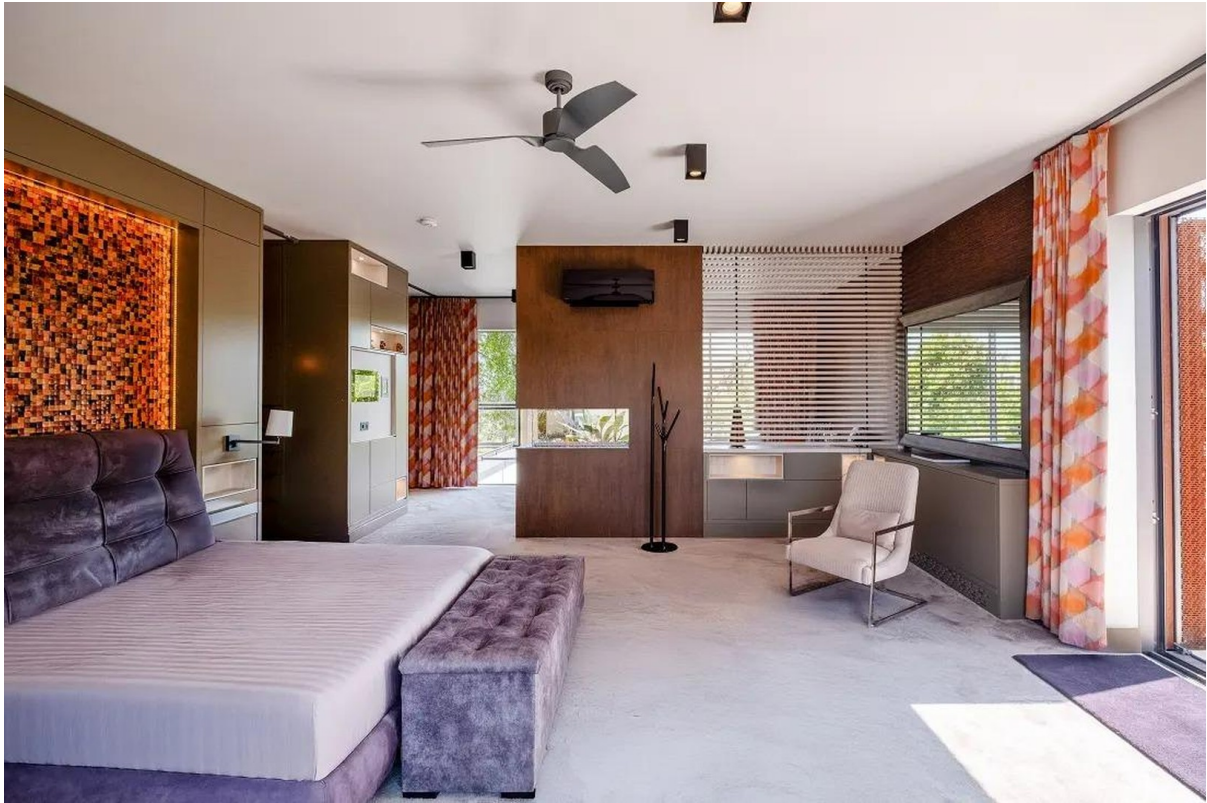
Exposé - Galerie



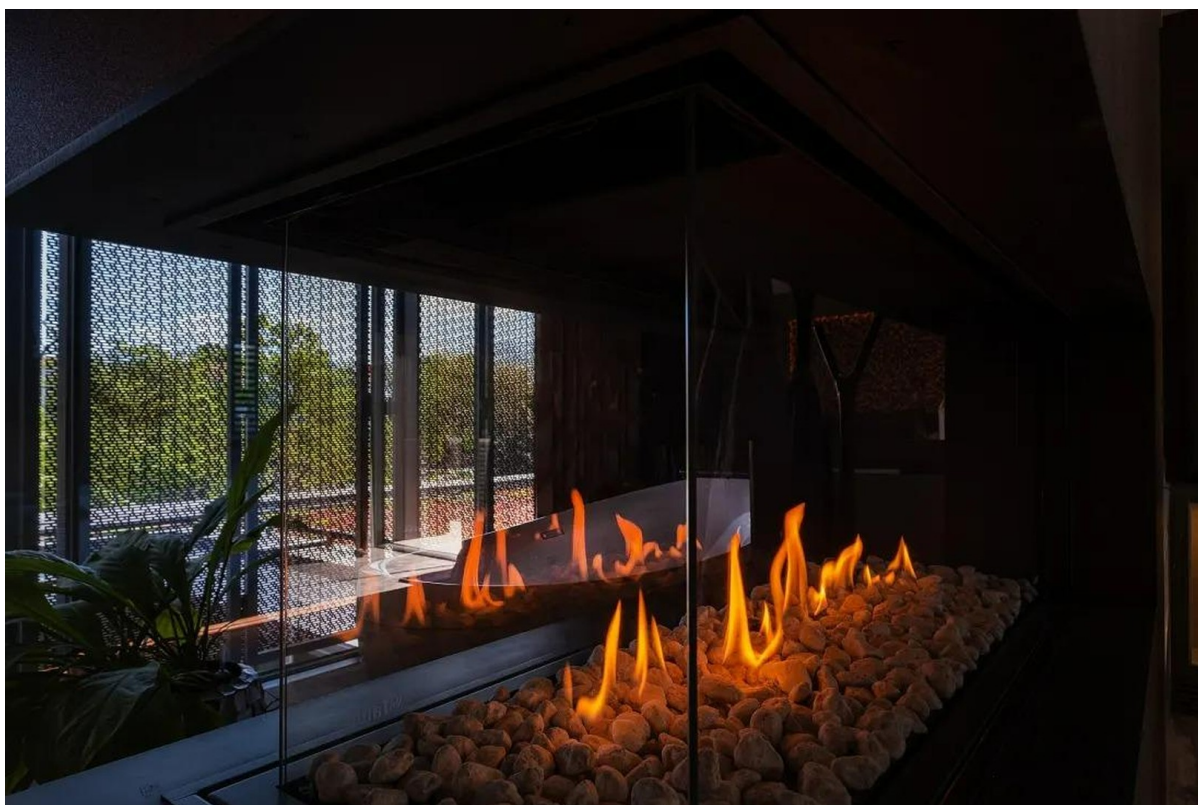
Exposé - Galerie



Exposé - Galerie



Exposé - Galerie



Exposé - Galerie



Exposé - Galerie

