

Exposé

Maisonette in Bad Bentheim

**ETW, zwei Etagen, 4 große Zimmer, zwei Bäder und
Balkone, 120 m² - Wohngefühl wie im eigenen Haus**

Objekt-Nr. OM-424600

Maisonette

Verkauf: **229.000 €**

48455 Bad Bentheim
Niedersachsen
Deutschland

Baujahr	1976	Zustand	gepflegt
Etagen	3	Schlafzimmer	3
Zimmer	4,00	Badezimmer	2
Wohnfläche	120,00 m ²	Etage	1. OG
Energieträger	Gas	Garagen	1
Hausgeld mtl.	250 €	Stellplätze	1
Übernahme	Nach Vereinbarung	Heizung	Etagenheizung

Exposé - Beschreibung

Objektbeschreibung

Diese praktisch aufgeteilte 4-Zimmer-Wohnung erstreckt sich über zwei Etagen und bietet auf ca. 120 m² ein Wohnambiente wie in einem Haus, gelegen am östl. Ortsrand Bad Bentheims.

Ausstattung

Die Wohnung verfügt über drei Schlafzimmer und zwei volle Bäder (2x Dusche; 1x Wanne) über zwei Etagen, von denen das größte Zimmer mit einer offenen Treppe in den Dachbodenbereich reicht (Loft).

Die hellen Wohnbereiche schaffen ein angenehmes Wohngefühl. Zusätzlich laden gleich zwei Balkone zum Entspannen ein.

Ausstattung & Highlights:

- 120 m² Wohnfläche
- 4 Zimmer, davon 3 Schlafzimmer
- 1 Schlafzimmer mit Ausbaupotenzial Dachboden (teilweise offen - Loft)
- zwei Balkone
- Einbauküche (z.Zt. nicht vorhanden - kann besprochen werden)
- zwei Badezimmer mit Badewanne und Dusche
- Gasetagenheizung
- Maisonettewohnung (über zwei Stockwerke)
- Hausgeld: ca. 250 €
(davon umlagefähig: 110 €)
- Garage und Kellerraum

Fußboden:

Laminat, Fliesen

Weitere Ausstattung:

Balkon, Keller, Dachterrasse, Gäste-WC

Sonstiges

Sonstiges:

- Nicht barrierefrei
- Frei ab sofort

Lage

Das MFH befindet sich noch in zentraler Lage mit kurzen Wegen zu Einkaufsmöglichkeiten, Schulen und öffentlichen Verkehrsmitteln.

Infrastruktur:

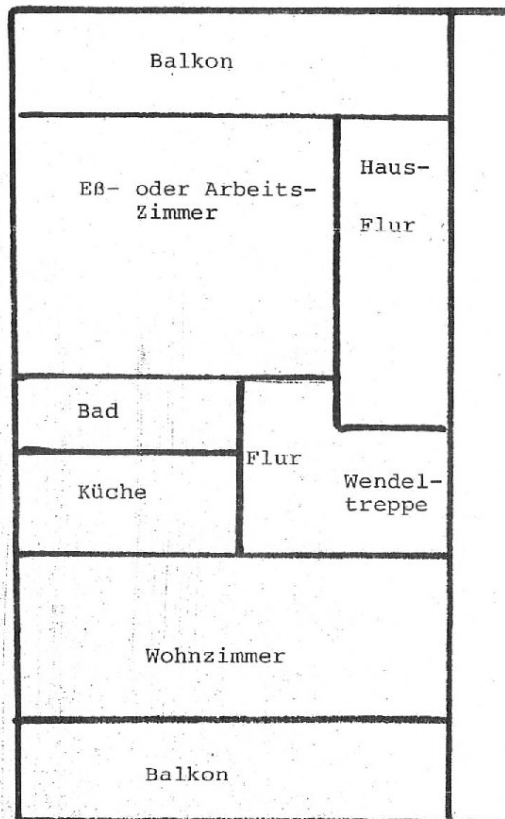
Apotheke, Lebensmittel-Discount, Allgemeinmediziner, Kindergarten, Grundschule, Hauptschule, Realschule, Gymnasium, Gesamtschule, Öffentliche Verkehrsmittel

Exposé - Grundrisse

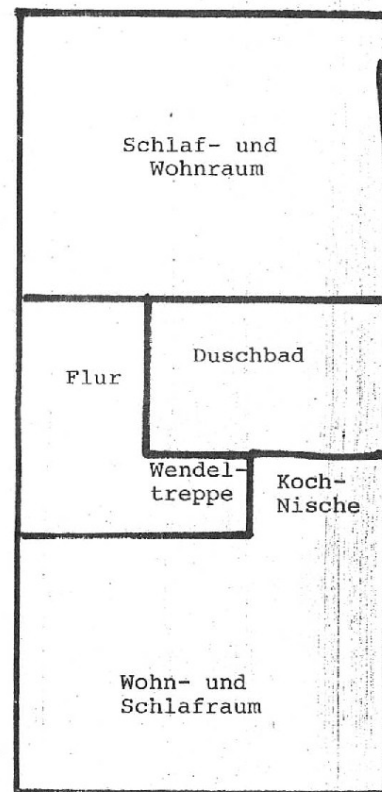
GRUNDRISSSE (nicht maßstabsgerecht)

- Maisonetten-Eigt.-Wohnung -
in Bad Bentheim,

Obergschoß



Dachgeschoß



Gesamt-Wohnfläche: ca. 120 qm

zusätzl. Keller-Abstellraum
Garage