

Exposé

Wohnung in Bad Homburg

**Gehobene Wohnung, 60 qm, Klimaanlage, Parkett,
Fahrstuhl, Fußbodenheizung, Tiefgarage**



Objekt-Nr. OM-424568

Wohnung

Verkauf: **399.000 €**

Ansprechpartner:
Markus Will

Gluckensteinweg 3b
61350 Bad Homburg
Hessen
Deutschland

Baujahr	2002	Übernahmedatum	01.03.2026
Etagen	4	Zustand	gepflegt
Zimmer	2,00	Schlafzimmer	1
Wohnfläche	60,33 m²	Badezimmer	1
Energieträger	Gas	Etage	1. OG
Hausgeld mtl.	280 €	Tiefgaragenplätze	2
Übernahme	ab Datum	Heizung	Zentralheizung

Exposé - Beschreibung

Objektbeschreibung

Diese exklusive 2-Zimmer-Wohnung mit ca. 60 m² Wohnfläche befindet sich im 1. Obergeschoss eines gepflegten Mehrfamilienhauses in Bad Homburg. Das Gebäude und die Wohnung wurden 2002 erbaut und zeichnen sich durch eine gehobene Ausstattung aus. Die Wohnung ist barrierefrei über eine Fahrstuhl zugänglich und verfügt über eine Fußbodenheizung und eine Splitklimaanlage. Eine Einbauküche mit Kühlschrank, Spülmaschine, Mikrowelle, Herd und Backofen sind ebenfalls vorhanden. Die Böden bestehen in Schlaf- und Wohnzimmer aus Parkett. Küche, Bad, Abstellraum und Flur sind gefliest. Das Bad wurde 2005 umgebaut und mit einer großen bodentiefen Duschwanne ausgestattet. Im Badezimmer findet sich ebenso Platz für Waschmaschine und Trockner. Vorhanden ist ein abschließbarer Kellerraum. Ebenso ein Fahrrad- und Wäschetrockenraum, welche von der Allgemeinheit genutzt werden können. Ebenso inkludiert sind zwei Tiefgaragenstellplätze, welche eine frostfreie Unterbringung des PKWs ermöglichen und immer einen witterungsunabhängigen Zugang zu Wohnung gewähren.

Die Wohnung wird provisionsfrei von privat angeboten. Makleranfragen sind unerwünscht.

Die Wohnung ist aktuell noch vermietet und wird ab dem 01.03.2026 bezugsfrei sein.

Ausstattung

Zwei Tiefgaragenstellplätze, Einbauküche, Splitklimaanlage, Fußbodenheizung, Fahrstuhl, Parkett, barrierefrei.

Fußboden:

Parkett, Fliesen

Weitere Ausstattung:

Balkon, Keller, Aufzug, Einbauküche, Barrierefrei

Lage

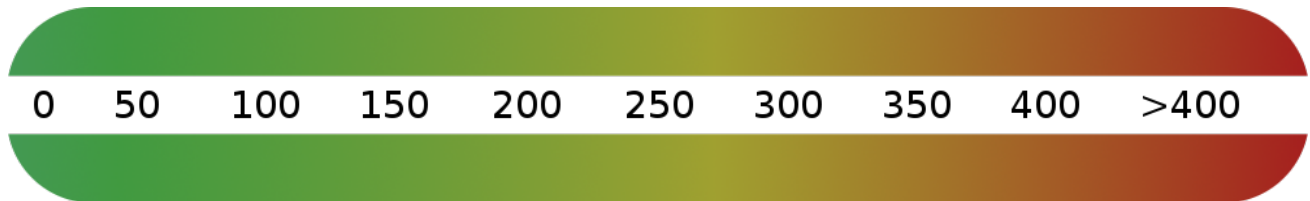
Die Wohnung ist optimal im Ortsteil Kirdorf gelegen. Die Innenstadt ist fußläufig erreichbar. Es befinden sich zwei Bushaltestellen mit unterschiedlichen Linien in unmittelbarer Nähe. Ein Supermarkt befindet sich auf der gegenüberliegenden Straßenseite.

Infrastruktur:

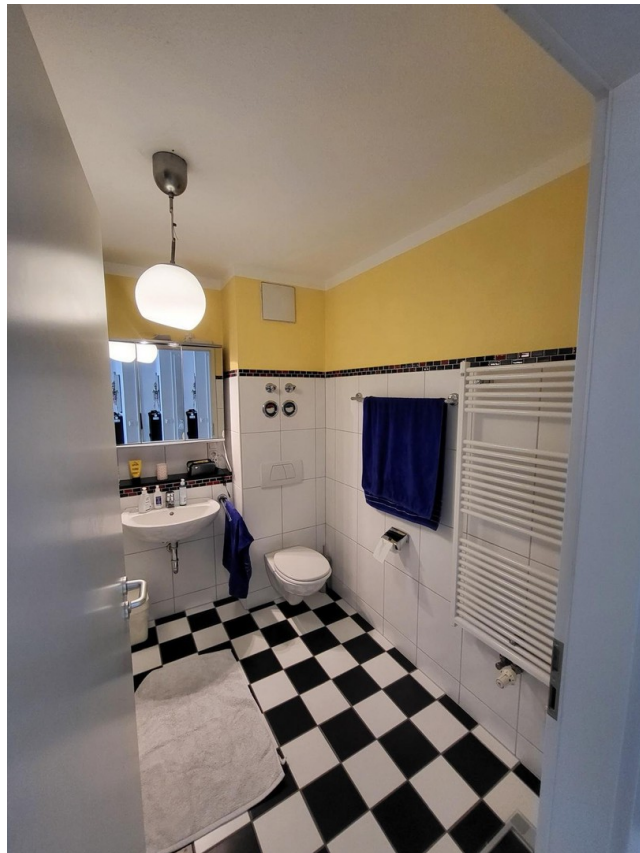
Apotheke, Lebensmittel-Discount, Allgemeinmediziner, Kindergarten, Grundschule, Hauptschule, Realschule, Gymnasium, Gesamtschule, Öffentliche Verkehrsmittel

Exposé - Energieausweis

Energieausweistyp	Verbrauchsausweis
Erstellungsdatum	bis 30. April 2014
Energieverbrauchskennwert	84,00 kWh/(m²a)
Warmwasser enthalten	Ja



Exposé - Galerie



Exposé - Galerie



Exposé - Galerie



Exposé - Galerie



Exposé - Galerie



Exposé - Grundrisse

