

Exposé

Wohnung in Konz

Schöne 2 Raum Wohnung mit Dachterrasse



Objekt-Nr. OM-424499

Wohnung

Verkauf: **199.900 €**

Romerstraße 82
54329 Konz
Rheinland-Pfalz
Deutschland

Baujahr	1960	Übernahme	sofort
Zimmer	2,00	Zustand	gepflegt
Wohnfläche	67,90 m²	Schlafzimmer	1
Nutzfläche	82,00 m²	Badezimmer	1
Energieträger	Gas	Stellplätze	1
Preis Garage/Stellpl.	10.000 €	Heizung	Zentralheizung
Hausgeld mtl.	230 €		

Exposé - Beschreibung

Objektbeschreibung

****Kauf ohne Eigenkapital möglich****

Schöne helle 2 Zimmer Wohnung in zentraler Lage von Konz

25qm Dachterrasse

Einbauküche

Tageslichtbad mit Dusche

Wohnzimmer

Schlafzimmer

Ausstattung

Fußboden:

Laminat, Vinyl / PVC

Weitere Ausstattung:

Dachterrasse, Einbauküche

Lage

Infrastruktur:

Apotheke, Lebensmittel-Discount, Allgemeinmediziner, Öffentliche Verkehrsmittel

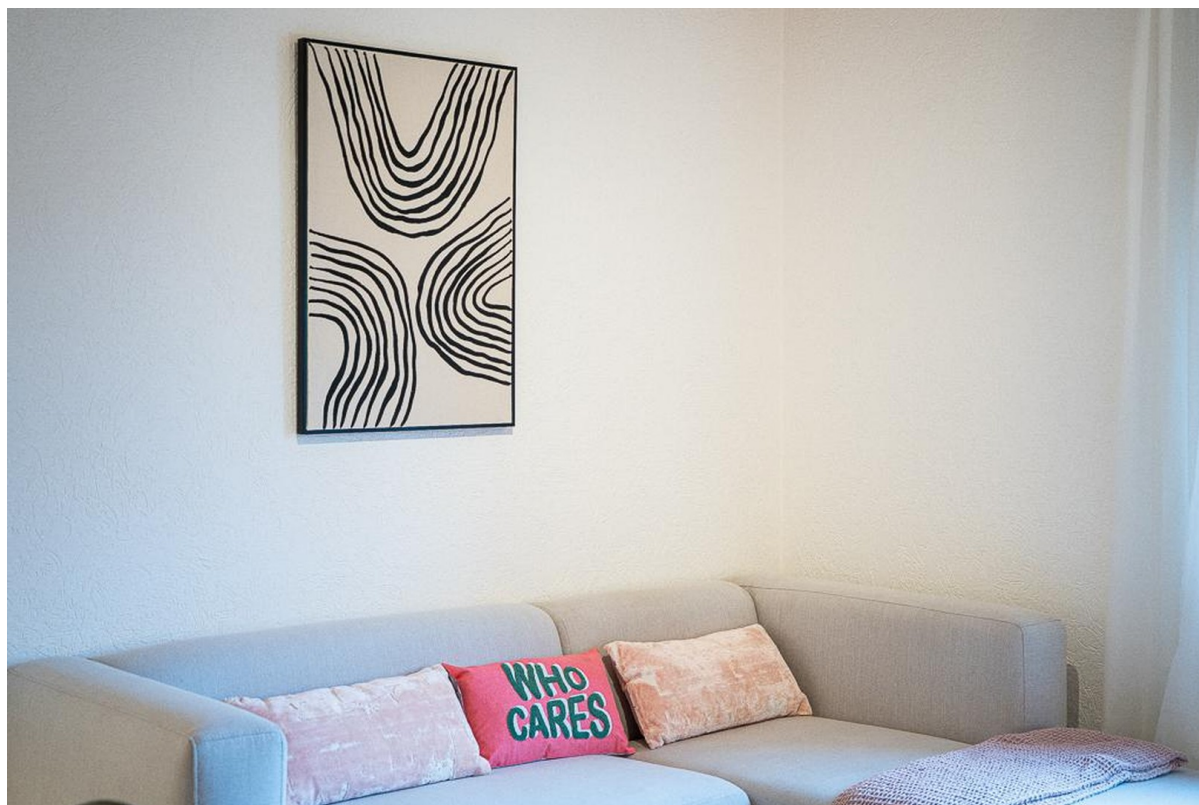
Exposé - Energieausweis

Energieausweistyp	Verbrauchsausweis
Erstellungsdatum	ab 1. Mai 2014
Endenergieverbrauch	116,00 kWh/(m²a)
Energieeffizienzklasse	D

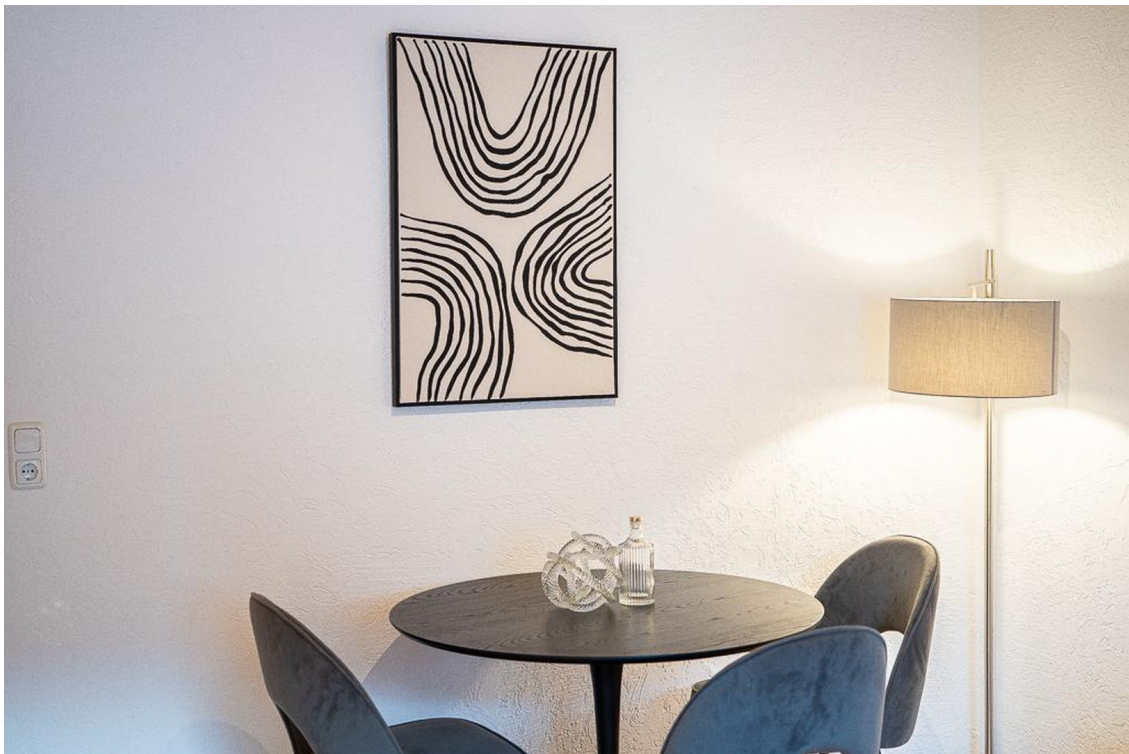
Exposé - Galerie



Exposé - Galerie



Exposé - Galerie



Exposé - Galerie



Exposé - Galerie



Exposé - Galerie



Exposé - Galerie



Exposé - Galerie



Exposé - Grundrisse

